

熊本県の賃金・労働時間及び雇用の動き (令和2年2月分)

～ 「毎月勤労統計調査（厚生労働省）」地方集計結果より ～



令和2年4月

熊本県企画振興部統計調査課

目 次

結果概要

1 賃金の動き	1
2 労働時間の動き	2
3 常用雇用の動き	3

指数

1 産業別名目賃金指数	4
2 産業別総実労働時間指数	5
3 産業別所定外労働時間指数	6
4 産業別常用雇用指数	7

統計表

1 産業、性別常用労働者の1人平均月間現金給与額（第1表）	8
2 産業、性別常用労働者の1人平均月間出勤日数及び実労働時間数（第2表）	10
3 産業、性別常用労働者数及びパートタイム労働者比率（第3表）	12
4 事業所規模、性別常用労働者の1人平均月間現金給与額（第4表）	16
5 事業所規模、性別常用労働者の1人平均月間出勤日数及び実労働時間数（第5表）	〃
6 事業所規模、産業、就業形態別常用労働者の1人平均月間現金給与額（第6表）	〃
7 事業所規模、産業、就業形態別常用労働者の1人平均月間出勤日数及び実労働時間数（第7表）	17
8 事業所規模、産業、就業形態別常用労働者数（第8表）	〃

グラフで見る今月の動き	18
-------------	----

令和元年年末賞与の支給状況	19
---------------	----

毎月勤労統計調査の説明	21
-------------	----

【 調査結果利用上の注意 】

この調査は、経済センサスの結果を母集団として標本事業所を抽出し、得られた結果から賃金、労働時間及び雇用を推計する標本調査です。

指数については基準年を平成27年平均＝100として算定しました。また、平成30年1月分調査より、集計に用いる母集団労働者数を平成26年経済センサス-基礎調査に基づく労働者数に変更したことから、常用雇用指数についてギャップ修正を行いました（平成21年7月分から平成29年12月分までを遡って改訂）。常用雇用指数の増減率についても、平成21年7月分まで遡って改訂しています。ただし、実数については改訂していませんので、年時系列比較は原則として指数によって行ってください。

また、統計表上の「－」は該当数字がないもの、「X」は調査事業所が少数であるため、公表しないものを示しています。

1 賃金の動き

2月の本県1人平均支給額（現金給与総額）は229,300円（30人以上 250,165円）、前年同月比は0.8%減（3.9%減）となっている。

きまって支給する給与は225,351円（30人以上 244,117円）、前年同月比は1.3%減（5.1%減）となった。

また、特別給与は3,949円（30人以上 6,048円）で前年同月に比べて1,275円増（2,780円増）であった。

なお、きまって支給する給与（所定内給与＋所定外給与）のうち、所定内給与は207,798円（30人以上 224,181円）、前年同月比は2.3%減（5.2%減）、所定外給与は17,553円（19,936円）であった。

（事業所規模 5人以上）

	現金給与総額		きまって支給する給与		所定内給与		特別給与	
	前年同月比	前年同月比	前年同月比	前年同月比	前年同月比	前年同月比	前年同月差	
	円	%	円	%	円	%	円	円
調査産業計	229,300	△ 0.8	225,351	△ 1.3	207,798	△ 2.3	3,949	1,275
鉱業，採石業，砂利採取業	×	×	×	×	×	×	×	×
建設業	284,480	10.5	284,403	12.5	266,674	8.7	77	△ 4,456
製造業	265,858	2.9	262,016	3.1	228,848	2.8	3,842	△ 472
電気・ガス・熱供給・水道業	330,130	△ 12.5	329,789	△ 12.6	307,159	△ 9.7	341	341
情報通信業	331,094	12.0	327,012	10.6	302,263	11.6	4,082	3,812
運輸業，郵便業	261,589	6.1	261,050	6.0	193,362	△ 7.7	539	539
卸売業・小売業	177,383	△ 0.4	177,308	0.2	164,995	0.3	75	△ 885
金融業，保険業	327,876	9.4	305,314	1.9	287,266	0.4	22,562	22,562
不動産業，物品賃貸業	205,254	△ 19.9	205,220	△ 19.3	199,858	△ 19.3	34	△ 2,049
学術研究，専門・技術サービス業	291,029	△ 8.5	291,029	△ 2.1	262,316	0.3	0	△ 20,445
宿泊業，飲食サービス業	127,149	20.6	126,950	23.3	120,894	23.0	199	△ 2,337
生活関連サービス業，娯楽業	187,561	26.0	177,768	27.4	171,243	28.1	9,793	361
教育，学習支援業	240,799	△ 35.5	240,783	△ 34.4	238,495	△ 33.4	16	△ 5,993
医療，福祉	250,222	7.6	239,534	3.3	228,111	3.0	10,688	10,244
複合サービス事業	294,453	△ 4.2	293,713	△ 4.5	268,595	△ 4.9	740	710
サービス業（他に分類されないもの）	204,348	0.4	204,058	1.1	186,801	1.4	290	△ 1,674

※事業所規模「5人以上」には30人以上の事業所も含む

（事業所規模 30人以上）

	現金給与総額		きまって支給する給与		所定内給与		特別給与	
	前年同月比	前年同月比	前年同月比	前年同月比	前年同月比	前年同月比	前年同月差	
	円	%	円	%	円	%	円	円
調査産業計	250,165	△ 3.9	244,117	△ 5.1	224,181	△ 5.2	6,048	2,780
鉱業，採石業，砂利採取業	×	×	×	×	×	×	×	×
建設業	297,480	△ 11.9	297,204	△ 12.0	283,881	△ 15.0	276	43
製造業	282,627	3.7	277,764	3.8	240,962	3.9	4,863	△ 382
電気・ガス・熱供給・水道業	381,233	△ 2.9	380,693	△ 3.0	347,246	1.3	540	540
情報通信業	338,358	6.5	338,358	6.6	304,836	6.3	0	△ 376
運輸業，郵便業	241,806	△ 4.1	241,806	△ 4.0	200,426	△ 4.8	0	0
卸売業・小売業	191,478	7.1	191,412	8.4	178,771	7.9	66	△ 1,878
金融業，保険業	300,380	△ 0.9	300,239	△ 0.9	271,628	△ 4.1	141	141
不動産業，物品賃貸業	251,644	△ 14.4	251,526	△ 13.1	234,713	△ 16.0	118	△ 4,657
学術研究，専門・技術サービス業	317,684	△ 4.5	317,684	△ 4.6	290,487	△ 3.3	0	0
宿泊業，飲食サービス業	125,501	△ 5.2	125,366	△ 3.3	117,850	△ 1.9	135	△ 2,876
生活関連サービス業，娯楽業	184,709	15.4	164,687	19.1	157,959	19.8	20,022	△ 1,644
教育，学習支援業	230,995	△ 41.0	230,995	△ 39.6	229,395	△ 38.0	0	△ 8,697
医療，福祉	280,519	8.8	264,191	2.8	250,289	3.0	16,328	15,635
複合サービス事業	295,517	△ 6.9	294,937	△ 7.0	260,171	△ 7.6	580	536
サービス業（他に分類されないもの）	189,870	△ 1.1	189,414	△ 0.7	170,350	△ 1.5	456	△ 801

2 労働時間の動き

2月の総実労働時間は 140.3 時間（30人以上 141.2 時間）で前年同月比は0.6%減（4.0%減）であった。

所定内労働時間は 130.5 時間（30人以上 130.8 時間）で前年同月比は0.2%減（3.3%減）、所定外労働時間は9.8時間（30人以上10.4 時間）で前年同月比は4.8%減（11.9%減）であった。

また、出勤日数は 18.4 日（30人以上 18.2 日）で前年同月差は0.0日（0.4日減）であった。

（事業所規模 5人以上）

	総実労働時間		所定内労働時間		所定外労働時間		出勤日数	
	時間	前年同月比	時間	前年同月比	時間	前年同月比	日	前年同月差
調査産業計	140.3	△ 0.6	130.5	△ 0.2	9.8	△ 4.8	18.4	0.0
鉱業、採石業、砂利採取業	×	×	×	×	×	×	×	×
建設業	162.0	8.6	147.4	3.0	14.6	143.3	20.0	0.8
製造業	164.0	△ 0.6	146.4	△ 0.6	17.6	0.0	19.5	△ 0.1
電気・ガス・熱供給・水道業	141.1	△ 4.6	133.6	△ 1.5	7.5	△ 39.5	18.0	△ 0.5
情報通信業	156.2	1.9	144.5	2.0	11.7	0.0	18.8	0.1
運輸業、郵便業	175.6	6.4	152.0	10.0	23.6	△ 12.0	20.6	1.7
卸売業・小売業	129.9	5.2	122.1	5.5	7.8	0.0	18.7	0.8
金融業、保険業	131.6	△ 4.3	122.6	△ 5.1	9.0	9.8	16.9	△ 0.6
不動産業、物品賃貸業	145.4	△ 23.7	140.2	△ 22.0	5.2	△ 51.4	18.5	△ 4.3
学術研究、専門・技術サービス業	164.4	1.2	144.0	2.4	20.4	△ 6.8	20.0	0.8
宿泊業、飲食サービス業	116.4	14.7	111.6	14.7	4.8	17.1	16.9	0.8
生活関連サービス業、娯楽業	119.4	6.7	114.1	4.7	5.3	76.7	16.6	△ 0.4
教育、学習支援業	119.8	△ 22.3	110.7	△ 18.4	9.1	△ 51.3	15.9	△ 2.4
医療、福祉	137.2	△ 1.5	133.4	△ 1.8	3.8	11.8	18.4	△ 0.1
複合サービス事業	140.1	△ 4.5	131.4	△ 3.4	8.7	△ 17.1	17.5	△ 0.6
サービス業（他に分類されないもの）	145.8	△ 1.7	133.1	△ 1.8	12.7	△ 0.8	19.2	△ 0.1

（事業所規模 30人以上）

	総実労働時間		所定内労働時間		所定外労働時間		出勤日数	
	時間	前年同月比	時間	前年同月比	時間	前年同月比	日	前年同月差
調査産業計	141.2	△ 4.0	130.8	△ 3.3	10.4	△ 11.9	18.2	△ 0.4
鉱業、採石業、砂利採取業	×	×	×	×	×	×	×	×
建設業	156.4	△ 5.1	145.4	△ 5.1	11.0	△ 4.4	19.6	△ 0.5
製造業	164.1	△ 1.1	145.5	△ 1.2	18.6	0.0	19.1	△ 0.3
電気・ガス・熱供給・水道業	131.3	△ 7.6	120.7	△ 4.9	10.6	△ 30.8	16.4	△ 1.1
情報通信業	150.8	△ 0.3	135.3	△ 1.6	15.5	12.3	17.6	△ 0.2
運輸業、郵便業	176.5	1.3	151.3	5.4	25.2	△ 17.7	20.6	1.6
卸売業・小売業	131.8	8.6	123.3	7.2	8.5	32.8	18.7	0.5
金融業、保険業	133.6	△ 5.7	121.9	△ 6.3	11.7	2.6	17.0	△ 0.4
不動産業、物品賃貸業	175.4	△ 24.8	161.0	△ 25.0	14.4	△ 23.0	21.2	△ 4.4
学術研究、専門・技術サービス業	159.6	2.8	144.7	5.5	14.9	△ 18.6	19.0	0.3
宿泊業、飲食サービス業	110.2	△ 3.6	104.4	△ 3.4	5.8	△ 4.9	16.1	△ 0.7
生活関連サービス業、娯楽業	116.6	3.1	111.6	1.3	5.0	66.6	17.3	0.0
教育、学習支援業	105.9	△ 27.9	99.0	△ 24.4	6.9	△ 56.6	14.7	△ 3.3
医療、福祉	138.5	△ 2.3	135.3	△ 2.2	3.2	△ 5.9	18.5	△ 0.1
複合サービス事業	146.2	△ 1.0	134.4	1.1	11.8	△ 19.2	18.1	0.4
サービス業（他に分類されないもの）	141.5	△ 2.5	129.3	△ 2.2	12.2	△ 6.2	18.9	△ 0.1

3 雇用の動き

2月末の推計労働者数は 569,970人(30人以上 315,811人) で前年同月比2.0%減 (0.7%減)であった。

常用労働者のうち、パートタイム労働者数は 176,474人 (30人以上 81,191人) でパート比率は31.0% (30人以上 25.7%)であった。

また、入職率は 1.43% (30人以上 1.69%)、離職率は1.96% (30人以上 1.43%) であった。

(事業所規模 5人以上)

	常用労働者数		パートタイム労働者数		入職率	離職率
	人	前年同月比	人	パート比率		
調査産業計	569,970	△ 2.0	176,474	31.0	1.43	1.96
鉱業, 採石業, 砂利採取業	×	×	×	×	×	×
建設業	27,802	△ 6.7	1,463	5.3	0.60	0.26
製造業	84,567	△ 2.7	13,500	16.0	1.02	1.53
電気・ガス・熱供給・水道業	2,458	0.1	255	10.4	0.00	0.28
情報通信業	7,378	△ 1.8	534	7.2	2.57	0.15
運輸業, 郵便業	26,915	△ 2.2	3,284	12.2	0.67	0.53
卸売業・小売業	102,299	△ 2.7	52,412	51.2	2.00	3.82
金融業, 保険業	12,613	△ 6.7	1,167	9.3	1.69	4.15
不動産業, 物品賃貸業	5,132	△ 17.0	1,936	37.7	0.00	2.15
学術研究, 専門・技術サービス業	8,591	△ 14.8	1,024	11.9	1.49	0.15
宿泊業, 飲食サービス業	48,499	1.5	34,606	71.4	0.82	2.26
生活関連サービス業, 娯楽業	16,928	△ 7.4	7,880	46.6	1.58	5.14
教育, 学習支援業	49,348	1.2	16,118	32.7	1.71	0.17
医療, 福祉	129,985	△ 0.2	33,809	26.0	1.42	1.61
複合サービス事業	9,017	△ 2.1	1,313	14.6	1.77	0.67
サービス業 (他に分類されないもの)	38,320	2.2	7,170	18.7	2.28	2.09

(事業所規模 30人以上)

	常用労働者数		パートタイム労働者数		入職率	離職率
	人	前年同月比	人	パート比率		
調査産業計	315,811	△ 0.7	81,191	25.7	1.69	1.43
鉱業, 採石業, 砂利採取業	×	×	×	×	×	×
建設業	7,806	△ 2.7	58	0.7	0.59	0.09
製造業	66,732	△ 1.7	9,547	14.3	1.05	1.33
電気・ガス・熱供給・水道業	1,551	△ 4.5	255	16.4	0.00	0.45
情報通信業	5,293	△ 2.4	310	5.9	3.61	0.21
運輸業, 郵便業	16,955	△ 1.0	2,962	17.5	1.06	0.76
卸売業・小売業	33,944	△ 0.5	15,594	45.9	3.40	2.71
金融業, 保険業	5,980	△ 5.0	647	10.8	0.61	2.00
不動産業, 物品賃貸業	1,499	△ 43.8	225	15.0	0.00	0.60
学術研究, 専門・技術サービス業	3,058	△ 37.8	411	13.4	0.75	0.43
宿泊業, 飲食サービス業	14,176	△ 3.0	9,083	64.1	1.61	3.76
生活関連サービス業, 娯楽業	8,418	4.5	3,892	46.2	3.28	3.63
教育, 学習支援業	34,336	2.0	13,564	39.5	2.34	0.25
医療, 福祉	85,149	2.6	18,906	22.2	0.83	0.87
複合サービス事業	6,357	△ 1.1	857	13.5	2.52	0.96
サービス業 (他に分類されないもの)	24,439	2.2	4,877	20.0	3.42	2.72

指数

1 産業別名目賃金指数

1-1 事業所規模 5人以上

平成27年=100

	調査産業計	鉱業、採石業、砂利採取業	建設業	製造業	電気・ガス・熱供給・水道業	情報通信業	運輸業、郵便業	卸売業・小売業	金融業、保険業	不動産業、物品賃貸業	学術研究、専門・技術サービス業	宿泊業、飲食サービス業	生活関連サービス業、娯楽業	教育、学習支援業	医療、福祉	複合サービス事業	サービス業（他に分類されないもの）
27	100.0	x	100.0	100.0	100.0	100.0	100.0	100.0	100.0	100.0	100.0	100.0	100.0	100.0	100.0	100.0	100.0
28	98.2	x	114.3	98.3	105.9	97.8	99.3	92.3	93.5	77.7	98.7	105.8	91.7	90.0	101.0	97.1	111.8
29	99.2	x	114.3	100.0	104.1	98.9	97.5	94.6	100.9	72.3	131.3	117.9	106.6	80.8	99.2	97.1	121.1
30	97.8	x	102.6	100.9	125.3	77.5	85.6	98.2	85.9	92.7	117.7	98.6	91.6	115.8	90.6	105.7	117.1
31・元	99.6	x	106.5	95.8	110.3	119.5	95.1	95.7	89.4	110.2	123.8	98.3	79.0	130.5	91.1	114.0	115.7
令和元年																	
2月	83.1	x	92.3	79.9	83.3	83.1	84.8	78.2	66.8	106.9	98.1	86.0	74.3	107.0	76.1	90.3	104.1
3月	86.5	x	98.5	81.9	152.6	85.0	83.9	86.3	70.1	103.1	95.3	88.2	76.4	103.3	80.3	89.1	109.9
4月	84.0	x	97.5	82.4	83.9	87.5	83.6	82.3	71.1	100.3	97.5	91.4	68.9	100.7	76.9	92.9	101.2
5月	84.3	x	104.3	83.4	84.0	89.3	84.0	80.2	70.7	102.8	92.4	93.1	78.7	98.9	76.5	100.2	97.6
6月	139.7	x	126.6	123.2	177.1	317.7	94.0	91.2	161.9	106.3	203.5	98.4	87.1	288.4	117.8	202.6	162.7
7月	111.1	x	110.8	121.0	122.8	107.5	123.1	143.4	88.1	111.2	132.4	109.7	76.7	95.5	95.3	118.9	125.2
8月	88.4	x	100.0	84.6	79.2	88.0	90.5	91.9	70.1	125.8	96.1	99.1	75.3	96.3	84.5	96.8	103.9
9月	85.5	x	100.9	80.7	80.0	86.8	82.9	86.7	72.3	98.2	105.5	99.7	78.9	94.8	81.9	89.3	98.0
10月	85.1	x	92.7	81.2	78.5	88.2	88.1	84.6	72.6	97.6	103.5	99.1	73.6	99.8	80.2	91.0	98.5
11月	93.8	x	94.6	85.9	77.6	90.3	92.0	84.1	70.5	87.0	113.4	100.2	78.6	153.8	86.3	88.4	102.9
12月	166.8	x	165.2	168.4	221.2	221.3	118.0	158.0	172.5	177.0	252.8	129.3	100.9	228.2	155.5	211.4	179.5
令和2年																	
1月	88.8	x	105.6	81.8	72.9	101.1	123.5	80.3	79.4	83.6	97.5	108.9	90.2	72.8	90.9	99.8	120.4
2月	82.4	x	102.0	82.2	72.9	93.1	90.0	77.9	73.1	85.6	89.8	103.7	93.6	69.0	81.9	86.5	104.5

1-2 事業所規模 30人以上

平成27年=100

	調査産業計	鉱業、採石業、砂利採取業	建設業	製造業	電気・ガス・熱供給・水道業	情報通信業	運輸業、郵便業	卸売業・小売業	金融業、保険業	不動産業、物品賃貸業	学術研究、専門・技術サービス業	宿泊業、飲食サービス業	生活関連サービス業、娯楽業	教育、学習支援業	医療、福祉	複合サービス事業	サービス業（他に分類されないもの）
27	100.0	x	100.0	100.0	100.0	100.0	100.0	100.0	100.0	100.0	100.0	100.0	100.0	100.0	100.0	100.0	100.0
28	100.4	x	99.1	97.3	103.7	96.1	103.5	105.7	100.5	99.9	104.1	99.1	99.0	94.0	102.9	100.2	102.4
29	101.3	x	92.9	100.1	99.7	96.0	106.1	109.9	110.6	100.7	108.3	98.8	100.7	87.8	103.3	97.4	106.3
30	99.1	x	107.2	102.6	x	71.2	97.5	97.2	85.1	124.5	112.3	83.1	95.0	111.3	93.7	101.0	111.7
31・元	100.4	x	115.2	96.5	x	122.4	96.2	98.3	72.9	144.3	117.9	80.2	73.2	129.5	89.7	114.8	132.5
令和元年																	
2月	82.9	x	99.1	78.9	x	81.2	86.3	82.7	53.9	130.2	81.9	72.7	75.1	101.8	76.0	91.9	112.9
3月	86.0	x	96.3	81.7	x	83.4	82.4	97.0	57.3	129.0	86.1	73.8	70.5	101.4	80.8	91.1	117.6
4月	84.0	x	105.6	80.7	x	85.9	81.0	90.8	53.8	131.6	93.9	77.6	67.2	96.9	77.1	95.5	117.0
5月	83.9	x	94.2	83.0	x	87.6	80.8	85.9	55.2	129.0	88.4	76.2	69.1	97.7	76.7	99.2	115.7
6月	153.6	x	195.4	127.8	x	372.7	98.1	94.3	140.0	140.2	236.5	89.0	84.9	284.4	120.5	207.3	194.3
7月	105.9	x	105.3	125.4	x	99.1	140.2	134.1	70.2	148.3	110.9	85.6	69.4	94.5	87.8	120.7	124.4
8月	85.4	x	96.0	82.4	x	83.1	81.4	87.8	54.6	129.5	90.0	77.4	68.4	97.6	82.8	94.0	118.4
9月	83.4	x	86.3	79.9	x	80.9	81.5	90.4	56.9	129.4	85.5	76.7	65.5	94.7	80.4	90.8	116.0
10月	83.3	x	90.1	79.6	x	82.4	82.3	89.7	54.9	128.3	87.3	77.4	66.3	100.5	76.6	93.5	116.2
11月	94.9	x	96.8	85.9	x	86.5	87.1	85.3	54.5	110.8	103.5	75.8	68.5	171.4	78.1	90.5	119.9
12月	175.2	x	228.5	176.7	x	243.7	121.8	160.6	147.9	297.7	268.8	103.1	91.3	217.5	158.1	206.3	223.3
令和2年																	
1月	83.5	x	88.8	81.4	73.9	99.7	130.7	89.8	62.4	111.0	80.4	73.2	78.8	64.2	82.6	85.0	116.3
2月	79.7	x	87.3	81.8	74.5	86.5	82.8	88.6	53.4	111.4	78.2	68.9	86.7	60.1	82.7	85.6	111.7

指数

2 産業別総実労働時間指数

2-1 事業所規模 5人以上

平成27年=100

	調査産業計	鉱業、採石業、砂利採取業	建設業	製造業	電気・ガス・熱供給・水道業	情報通信業	運輸業、郵便業	卸売業・小売業	金融業、保険業	不動産業、物品賃貸業	学術研究、専門・技術サービス業	宿泊業、飲食サービス業	生活関連サービス業、娯楽業	教育、学習支援業	医療、福祉	複合サービス事業	サービス業（他に分類されないもの）
27	100.0	x	100.0	100.0	100.0	100.0	100.0	100.0	100.0	100.0	100.0	100.0	100.0	100.0	100.0	100.0	100.0
28	99.6	x	108.1	100.9	107.7	100.0	104.7	102.5	99.1	83.4	105.4	101.5	87.2	90.5	97.6	101.6	100.4
29	100.3	x	105.0	102.2	101.5	101.5	109.1	100.1	96.2	81.8	116.4	102.7	98.9	95.6	97.0	101.3	98.6
30	98.9	x	92.0	102.7	103.4	95.4	102.3	92.2	92.7	103.5	106.1	95.7	92.8	112.9	95.8	101.8	106.5
31・元	97.7	x	89.3	100.9	101.4	99.6	103.6	91.5	98.3	103.0	110.8	95.2	77.5	116.6	95.1	99.5	99.9
令和元年																	
2月	95.7	x	87.7	101.9	99.4	94.6	97.5	86.5	91.7	123.4	107.9	87.0	72.6	124.1	92.4	93.8	100.7
3月	96.4	x	94.2	100.8	104.9	99.1	100.1	86.5	94.6	113.3	112.4	90.7	77.8	117.3	92.8	101.8	101.7
4月	99.9	x	94.0	104.5	108.2	103.2	104.5	94.3	99.9	118.3	112.9	90.9	76.5	123.2	96.3	99.8	99.6
5月	95.2	x	80.3	97.3	98.5	100.6	100.4	89.9	96.7	108.0	105.8	93.1	79.1	116.9	92.8	96.1	94.9
6月	100.0	x	90.8	103.6	105.4	96.4	99.6	92.5	99.8	103.9	115.0	94.6	78.1	125.8	98.0	100.8	103.9
7月	100.0	x	91.4	104.3	107.7	103.1	104.5	94.4	105.9	97.0	115.6	94.4	79.4	121.2	95.6	107.3	102.5
8月	95.7	x	85.2	96.3	102.5	104.9	109.6	94.0	105.5	89.1	109.6	100.3	75.5	87.7	95.4	98.1	98.0
9月	98.4	x	88.4	101.1	97.4	99.4	101.0	94.8	99.3	95.6	110.2	99.8	77.6	114.1	96.6	94.5	99.6
10月	99.7	x	92.8	102.5	101.5	99.0	108.8	92.9	98.9	94.6	115.3	99.1	71.3	126.3	96.1	99.3	100.9
11月	100.6	x	91.9	104.2	95.4	103.8	109.5	94.2	97.8	92.2	115.3	102.6	78.8	118.0	98.5	99.6	100.2
12月	98.2	x	92.4	102.0	99.7	97.7	104.6	91.9	100.2	87.8	112.5	102.5	82.2	110.5	95.1	107.4	98.1
令和2年																	
1月	93.1	x	88.1	96.9	95.1	95.6	108.1	88.4	93.6	73.0	97.7	102.6	78.1	94.9	90.2	91.7	93.3
2月	95.1	x	95.2	101.3	94.8	96.4	103.7	91.0	87.8	94.2	109.2	99.8	77.5	96.4	91.0	89.6	99.0

2-2 事業所規模 30人以上

平成27年=100

	調査産業計	鉱業、採石業、砂利採取業	建設業	製造業	電気・ガス・熱供給・水道業	情報通信業	運輸業、郵便業	卸売業・小売業	金融業、保険業	不動産業、物品賃貸業	学術研究、専門・技術サービス業	宿泊業、飲食サービス業	生活関連サービス業、娯楽業	教育、学習支援業	医療、福祉	複合サービス事業	サービス業（他に分類されないもの）
27	100.0	x	100.0	100.0	100.0	100.0	100.0	100.0	100.0	100.0	100.0	100.0	100.0	100.0	100.0	100.0	100.0
28	99.4	x	111.5	100.1	105.8	100.9	97.9	102.6	98.7	102.3	102.8	99.8	94.0	92.0	99.0	99.6	98.3
29	100.7	x	107.2	101.6	101.4	100.6	102.3	103.8	94.4	103.2	103.3	101.0	96.8	95.7	99.9	99.5	98.9
30	100.1	x	95.3	102.4	x	94.9	107.3	96.7	93.8	106.5	104.9	91.5	92.1	107.7	97.6	98.5	103.4
31・元	98.2	x	96.0	100.4	x	101.2	101.5	93.8	97.5	117.6	110.7	85.6	78.8	113.3	94.3	97.1	102.2
令和元年																	
2月	96.7	x	91.4	100.5	x	96.2	101.7	88.3	92.7	156.9	102.7	83.7	74.7	115.1	92.0	90.8	100.7
3月	97.7	x	105.0	100.1	x	99.5	101.2	91.6	90.2	124.1	110.3	83.5	76.4	114.6	92.3	100.1	102.2
4月	101.5	x	107.8	102.5	x	104.1	104.5	99.1	98.0	133.0	116.6	86.7	79.9	119.9	97.4	96.6	100.7
5月	96.6	x	82.0	97.0	x	103.5	99.9	95.6	98.0	113.1	110.6	85.5	79.3	114.8	92.7	95.6	98.9
6月	100.5	x	101.1	102.4	x	98.0	100.8	94.4	98.4	108.7	116.1	87.9	79.0	119.3	97.0	97.2	104.7
7月	100.5	x	97.3	104.3	x	103.2	101.3	95.4	102.6	109.8	114.1	83.6	77.1	122.3	93.9	105.8	106.0
8月	95.8	x	92.4	96.5	x	108.5	103.5	92.9	103.6	111.4	111.4	86.4	80.9	88.8	96.0	95.1	100.6
9月	97.4	x	94.0	101.0	x	100.4	98.1	91.8	102.6	114.9	113.2	84.0	74.3	110.9	94.0	90.4	102.4
10月	99.9	x	98.4	102.1	x	100.2	102.9	95.7	99.0	102.6	111.8	84.3	74.9	123.4	94.5	96.9	105.3
11月	100.1	x	98.7	104.1	x	104.7	101.3	96.8	98.6	103.5	113.6	85.0	77.9	116.1	96.2	95.3	102.6
12月	97.9	x	97.2	101.6	x	100.6	98.3	94.5	95.9	103.2	110.8	87.6	79.4	106.8	94.2	104.7	103.6
令和2年																	
1月	92.0	x	76.8	95.9	91.9	97.9	103.3	95.9	94.1	96.4	92.0	84.6	82.6	90.0	88.1	89.9	96.4
2月	92.8	x	86.7	99.4	88.6	95.9	103.0	95.9	87.4	118.0	105.6	80.7	77.0	83.0	89.9	89.9	98.2

指数

3 産業別所定外労働時間指数

3-1 事業所規模 5人以上

平成27年=100

	調査産業計	鉱業、採石業、砂利採取業	建設業	製造業	電気・ガス・熱供給・水道業	情報通信業	運輸業、郵便業	卸売業・小売業	金融業、保険業	不動産業、物品賃貸業	学術研究、専門・技術サービス業	宿泊業、飲食サービス業	生活関連サービス業、娯楽業	教育、学習支援業	医療、福祉	複合サービス事業	サービス業（他に分類されないもの）
27	100.0	x	100.0	100.0	100.0	100.0	100.0	100.0	100.0	100.0	100.0	100.0	100.0	100.0	100.0	100.0	100.0
28	102.5	x	124.2	106.2	169.6	111.9	107.5	104.1	88.9	79.3	172.3	102.4	51.6	77.7	88.2	73.7	112.6
29	120.6	x	99.7	107.4	91.4	103.8	137.5	109.7	84.1	98.1	265.3	141.5	117.0	203.4	96.7	65.8	94.9
30	116.1	x	49.8	110.1	80.0	83.4	122.1	121.3	51.6	174.1	223.9	124.5	84.7	213.4	89.4	141.0	144.6
31・元	110.2	x	55.7	105.3	98.8	84.8	119.7	137.1	98.7	83.8	270.2	85.7	55.8	175.9	91.5	158.3	101.7
令和元年																	
2月	115.7	x	46.9	111.4	113.8	78.0	127.0	120.0	82.8	133.8	300.0	83.7	47.6	239.7	85.0	143.8	125.5
3月	114.6	x	76.6	107.0	169.7	90.0	115.6	120.0	93.9	91.3	304.1	89.8	92.1	209.0	87.5	172.6	115.7
4月	116.9	x	64.1	107.0	138.5	109.3	113.3	143.1	129.3	103.8	272.6	87.8	42.9	234.6	87.5	156.2	100.0
5月	112.4	x	52.3	102.5	132.1	107.3	109.0	136.9	103.0	76.3	301.4	89.8	66.7	220.5	92.5	174.0	90.2
6月	112.4	x	54.7	103.8	93.6	76.0	112.8	133.8	99.0	71.3	298.6	85.7	58.7	207.7	90.0	150.7	119.6
7月	105.6	x	57.0	101.9	77.1	89.3	119.4	146.2	109.1	65.0	269.9	79.6	38.1	130.8	82.5	190.4	96.1
8月	104.5	x	55.5	100.6	73.4	86.0	133.2	156.9	112.1	62.5	258.9	71.4	52.4	71.8	105.0	120.5	88.2
9月	104.5	x	50.0	101.9	82.6	69.3	112.3	150.8	92.9	60.0	201.4	79.6	41.3	152.6	95.0	120.5	89.2
10月	110.1	x	53.1	105.7	57.8	79.3	134.6	141.5	108.1	117.5	279.5	85.7	46.0	161.5	92.5	128.8	91.2
11月	110.1	x	60.9	110.8	62.4	80.0	121.3	140.0	96.0	67.5	294.5	85.7	42.9	148.7	97.5	143.8	87.3
12月	104.5	x	60.9	108.9	61.5	75.3	109.0	126.2	81.8	57.5	241.1	95.9	49.2	135.9	92.5	217.8	90.2
令和2年																	
1月	106.7	x	93.0	108.2	61.5	84.7	121.8	138.5	93.9	52.5	138.4	83.7	82.5	88.5	100.0	191.8	112.7
2月	110.1	x	114.1	111.4	68.8	78.0	111.8	120.0	90.9	65.0	279.5	98.0	84.1	116.7	95.0	119.2	124.5

3-2 事業所規模 30人以上

平成27年=100

	調査産業計	鉱業、採石業、砂利採取業	建設業	製造業	電気・ガス・熱供給・水道業	情報通信業	運輸業、郵便業	卸売業・小売業	金融業、保険業	不動産業、物品賃貸業	学術研究、専門・技術サービス業	宿泊業、飲食サービス業	生活関連サービス業、娯楽業	教育、学習支援業	医療、福祉	複合サービス事業	サービス業（他に分類されないもの）
27	100.0	x	100.0	100.0	100.0	100.0	100.0	100.0	100.0	100.0	100.0	100.0	100.0	100.0	100.0	100.0	100.0
28	102.7	x	150.3	105.5	189.5	113.8	95.0	114.2	96.2	92.2	149.9	80.4	82.9	92.9	84.4	92.8	97.9
29	108.6	x	120.8	108.3	109.5	82.8	107.5	113.0	91.6	100.4	112.3	110.0	101.0	127.0	108.9	84.2	94.5
30	109.5	x	51.7	108.8	x	95.7	129.7	113.5	70.4	99.2	150.8	106.5	84.7	146.9	102.6	207.1	111.8
31・元	102.6	x	69.2	101.9	x	117.4	105.5	108.7	105.9	118.7	201.2	70.4	66.1	143.1	86.1	253.6	94.6
令和元年																	
2月	109.3	x	58.7	105.1	x	103.0	131.9	97.0	109.6	188.9	176.0	73.5	53.6	182.8	81.0	235.5	106.6
3月	110.2	x	125.0	105.1	x	123.1	113.4	106.1	82.7	123.2	186.5	77.1	64.3	169.0	88.1	280.6	95.1
4月	111.1	x	101.5	103.4	x	146.3	107.8	128.8	118.3	142.4	231.7	81.9	62.5	177.0	88.1	253.2	93.4
5月	105.6	x	76.5	99.4	x	150.7	96.6	119.7	101.0	90.9	221.2	74.7	75.0	172.4	85.7	271.0	91.8
6月	102.8	x	79.1	100.6	x	103.0	104.3	106.1	104.8	100.0	237.5	72.3	64.3	148.3	83.3	233.9	98.4
7月	97.2	x	52.0	101.7	x	105.2	98.7	104.5	117.3	89.9	205.8	67.5	67.9	120.7	73.8	309.7	90.2
8月	95.4	x	46.4	99.4	x	122.4	110.3	101.5	114.4	93.9	190.4	62.7	83.9	70.1	102.4	188.7	93.4
9月	97.2	x	53.1	99.4	x	103.0	101.7	101.5	100.0	96.0	191.3	57.8	58.9	135.6	88.1	187.1	92.6
10月	99.1	x	60.2	98.9	x	117.2	107.8	112.1	118.3	89.9	181.7	57.8	58.9	140.2	83.3	198.4	91.8
11月	100.9	x	73.5	107.3	x	116.4	88.8	112.1	112.5	133.3	212.5	59.0	62.5	133.3	88.1	232.3	88.5
12月	99.1	x	63.8	105.6	x	112.7	82.8	109.1	102.9	125.3	221.2	66.3	66.1	116.1	88.1	353.2	97.5
令和2年																	
1月	94.4	x	54.6	102.8	78.7	117.2	107.8	122.7	124.0	116.2	105.8	63.9	78.6	65.5	78.6	306.5	97.5
2月	96.3	x	56.1	105.1	98.1	115.7	108.6	128.8	112.5	145.5	143.3	69.9	89.3	79.3	76.2	190.3	100.0

指数

4 産業別常用雇用指数

4-1 事業所規模 5人以上

平成27年=100

	調査産業計	鉱業、採石業、砂利採取業	建設業	製造業	電気・ガス・熱供給・水道業	情報通信業	運輸業、郵便業	卸売業・小売業	金融業、保険業	不動産業、物品賃貸業	学術研究、専門・技術サービス業	宿泊業、飲食サービス業	生活関連サービス業、娯楽業	教育、学習支援業	医療、福祉	複合サービス事業	サービス業（他に分類されないもの）
27	100.0	x	100.0	100.0	100.0	100.0	100.0	100.0	100.0	100.0	100.0	100.0	100.0	100.0	100.0	100.0	100.0
28	100.6	x	98.2	100.6	95.8	100.5	100.2	100.9	101.5	104.0	105.4	98.9	101.6	105.4	100.1	104.2	92.9
29	100.9	x	101.0	102.4	77.5	102.0	98.2	101.4	101.9	97.4	94.6	102.4	96.8	105.2	99.7	112.4	93.0
30	104.4	x	104.4	109.3	77.7	108.7	101.8	101.7	108.4	97.1	91.6	101.4	93.9	114.7	101.4	136.6	97.6
31・元	105.3	x	102.4	109.4	93.2	112.7	100.0	101.7	103.0	88.8	91.4	106.6	90.7	116.0	103.3	137.4	102.8
令和元年																	
2月	105.9	x	104.5	109.4	92.2	114.8	101.0	102.4	105.2	89.8	91.2	107.2	92.4	118.4	103.2	140.6	101.9
3月	104.8	x	103.5	108.5	95.0	112.5	99.8	101.1	103.6	88.5	90.9	106.5	92.6	114.8	102.6	136.5	101.0
4月	105.4	x	103.1	110.0	92.7	114.2	100.9	101.3	102.7	93.4	90.9	106.6	87.6	114.1	104.8	136.4	100.4
5月	105.1	x	104.5	111.0	92.9	114.7	100.3	100.3	103.0	91.4	91.0	104.3	87.1	114.9	104.0	136.3	101.7
6月	105.6	x	103.0	111.3	96.1	113.5	100.3	102.1	102.8	89.7	89.9	104.8	86.0	114.9	104.3	137.0	103.8
7月	105.4	x	103.7	111.1	92.9	113.8	99.3	101.1	102.8	91.5	90.9	105.8	93.3	115.1	103.4	136.8	102.8
8月	104.9	x	102.4	109.6	93.3	112.3	98.8	101.4	102.7	93.2	90.6	106.4	89.4	113.3	102.9	137.0	103.5
9月	105.1	x	100.2	107.7	93.1	110.8	99.8	101.9	102.3	94.2	90.8	106.8	97.0	116.2	102.7	136.9	103.5
10月	105.1	x	100.1	108.9	93.2	110.7	100.4	101.4	100.3	93.7	92.3	105.8	92.2	117.3	103.0	137.7	104.1
11月	105.3	x	101.2	109.0	92.8	111.5	99.2	102.4	101.0	75.4	92.8	107.3	89.3	117.8	103.2	137.7	105.8
12月	105.0	x	97.2	108.2	92.6	111.4	98.8	102.3	102.1	76.0	94.7	109.1	86.4	117.0	103.6	136.6	104.4
令和2年																	
1月	104.7	x	97.1	106.3	92.5	110.0	98.7	101.5	100.7	76.2	94.5	110.4	88.8	118.0	103.2	136.3	103.9
2月	103.8	x	97.5	106.4	92.3	112.7	98.8	99.6	98.2	74.5	77.7	108.8	85.6	119.8	103.0	137.7	104.1

4-2 事業所規模 30人以上

平成27年=100

	調査産業計	鉱業、採石業、砂利採取業	建設業	製造業	電気・ガス・熱供給・水道業	情報通信業	運輸業、郵便業	卸売業・小売業	金融業、保険業	不動産業、物品賃貸業	学術研究、専門・技術サービス業	宿泊業、飲食サービス業	生活関連サービス業、娯楽業	教育、学習支援業	医療、福祉	複合サービス事業	サービス業（他に分類されないもの）
27	100.0	x	100.0	100.0	100.0	100.0	100.0	100.0	100.0	100.0	100.0	100.0	100.0	100.0	100.0	100.0	100.0
28	99.7	x	100.0	99.0	92.1	99.8	99.7	99.6	101.3	103.4	95.1	96.8	99.9	104.9	100.6	105.4	91.1
29	99.5	x	107.3	99.4	92.4	97.3	98.1	98.9	103.3	104.0	95.0	95.1	97.6	105.6	99.5	109.2	90.5
30	104.0	x	123.6	104.9	x	106.6	99.8	95.6	127.0	111.5	110.5	94.8	96.9	113.7	99.9	148.7	93.7
31・元	104.9	x	120.6	104.1	x	115.3	99.1	93.7	121.7	102.8	115.1	97.4	100.4	117.3	101.9	154.6	97.2
令和元年																	
2月	104.6	x	120.4	103.6	x	118.1	98.8	93.1	123.1	108.7	113.0	98.7	96.2	120.0	100.3	157.6	96.7
3月	103.6	x	122.8	102.9	x	116.0	97.9	93.1	122.4	108.7	112.3	96.3	96.5	114.6	100.3	152.4	95.6
4月	104.9	x	123.5	104.5	x	116.9	99.8	94.1	122.1	111.9	113.8	96.5	97.9	114.9	102.5	153.6	94.8
5月	105.3	x	123.1	105.7	x	116.6	99.9	94.6	122.8	111.7	115.3	96.5	96.6	116.0	102.2	153.9	95.2
6月	105.8	x	121.7	106.4	x	115.9	99.5	94.6	122.9	112.0	113.8	98.0	100.7	116.1	102.7	154.6	96.3
7月	105.7	x	119.5	106.0	x	116.3	99.4	94.1	122.9	112.4	116.9	97.5	103.7	116.3	102.7	154.8	97.3
8月	105.0	x	119.6	104.3	x	115.4	98.7	94.0	122.7	112.9	116.1	97.4	105.3	113.8	101.8	155.2	98.3
9月	104.9	x	120.3	103.0	x	113.4	99.5	92.7	121.5	113.0	116.7	97.8	104.7	117.4	102.1	155.0	97.9
10月	105.2	x	118.1	103.8	x	113.1	99.3	92.6	119.2	111.7	117.8	95.9	103.1	119.3	102.3	154.7	99.1
11月	105.0	x	118.2	104.1	x	112.4	98.5	93.3	118.5	60.4	116.3	97.2	102.1	120.0	102.2	154.7	100.3
12月	104.7	x	117.4	102.6	x	113.6	97.8	93.2	118.9	61.1	116.1	98.6	101.2	118.9	103.1	154.0	98.6
令和2年																	
1月	104.1	x	116.5	101.2	87.5	111.5	97.5	91.9	118.5	61.5	115.5	97.8	100.8	119.9	102.9	153.4	98.1
2月	103.9	x	117.1	101.8	87.1	115.3	97.8	92.6	116.9	61.1	70.3	95.7	100.5	122.4	102.9	155.8	98.8

第1表-1 産業、性別常用労働者の1人平均月間現金給与額

(事業所規模 5人以上)

(単位：円)

	産業	現金給与総額			きまって支給する給与			所定内 給与	所定外 給与	特別に支払われた給与		
		計	男子	女子	計	男子	女子			計	男子	女子
TL	調査産業計	229,300	289,658	175,059	225,351	285,166	171,598	207,798	17,553	3,949	4,492	3,461
C	鉱業，採石業，砂利採取業	x	x	x	x	x	x	x	x	x	x	x
D	建設業	284,480	307,262	180,792	284,403	307,182	180,726	266,674	17,729	77	80	66
E	製造業	265,858	313,083	172,312	262,016	307,766	171,392	228,848	33,168	3,842	5,317	920
F	電気・ガス・熱供給・水道業	330,130	341,150	259,937	329,789	340,775	259,811	307,159	22,630	341	375	126
G	情報通信業	331,094	377,888	255,188	327,012	376,788	246,268	302,263	24,749	4,082	1,100	8,920
H	運輸業，郵便業	261,589	284,285	162,479	261,050	283,669	162,272	193,362	67,688	539	616	207
I	卸売業，小売業	177,383	234,283	124,732	177,308	234,227	124,638	164,995	12,313	75	56	94
J	金融業，保険業	327,876	397,070	273,473	305,314	373,755	251,504	287,266	18,048	22,562	23,315	21,969
K	不動産業，物品賃貸業	205,254	233,846	179,644	205,220	233,842	179,583	199,858	5,362	34	4	61
L	学術研究，専門・技術サービス業	291,029	327,241	227,611	291,029	327,241	227,611	262,316	28,713	0	0	0
M	宿泊業，飲食サービス業	127,149	149,057	119,983	126,950	148,900	119,770	120,894	6,056	199	157	213
N	生活関連サービス業，娯楽業	187,561	224,755	154,565	177,768	207,816	151,111	171,243	6,525	9,793	16,939	3,454
O	教育，学習支援業	240,799	324,653	195,697	240,783	324,625	195,687	238,495	2,288	16	28	10
P	医療，福祉	250,222	360,864	213,108	239,534	342,365	205,040	228,111	11,423	10,688	18,499	8,068
Q	複合サービス事業	294,453	339,957	194,940	293,713	338,879	194,939	268,595	25,118	740	1,078	1
R	サービス業(他に分類されないもの)	204,348	245,031	139,502	204,058	244,620	139,405	186,801	17,257	290	411	97
E09,10	食料品・たばこ	185,202	239,647	137,224	185,055	239,547	137,035	163,244	21,811	147	100	189
E11	繊維工業	156,914	270,259	126,325	156,914	270,259	126,325	152,921	3,993	0	0	0
E12	木材・木製品	203,893	209,995	171,608	203,893	209,995	171,608	191,974	11,919	0	0	0
E13	家具・装備品	220,156	228,668	173,967	220,156	228,668	173,967	211,977	8,179	0	0	0
E14	パルプ・紙	364,845	391,044	186,476	364,845	391,044	186,476	298,131	66,714	0	0	0
E15	印刷・同関連業	182,848	205,576	158,075	182,848	205,576	158,075	167,864	14,984	0	0	0
E16,17	化学、石油・石炭	282,289	373,181	203,369	282,289	373,181	203,369	264,444	17,845	0	0	0
E18	プラスチック製品	242,445	265,754	177,424	242,445	265,754	177,424	211,207	31,238	0	0	0
E19	ゴム製品	290,533	309,879	234,732	290,533	309,879	234,732	254,910	35,623	0	0	0
E21	窯業・土石製品	257,281	261,647	208,536	255,880	260,203	207,614	226,298	29,582	1,401	1,444	922
E22	鉄鋼業	-	-	-	-	-	-	-	-	-	-	-
E23	非鉄金属製造業	-	-	-	-	-	-	-	-	-	-	-
E24	金属製品製造業	348,931	371,993	244,422	294,679	310,950	220,945	239,431	55,248	54,252	61,043	23,477
E25	はん用機械器具	x	x	x	x	x	x	x	x	x	x	x
E26	生産用機械器具	326,733	363,760	208,323	326,733	363,760	208,323	273,916	52,817	0	0	0
E27	業務用機械器具	-	-	-	-	-	-	-	-	-	-	-
E28	電子・デバイス	304,917	346,798	213,193	304,779	346,597	213,193	260,650	44,129	138	201	0
E29	電気機械器具	340,050	397,532	195,842	337,611	394,139	195,798	299,218	38,393	2,439	3,393	44
E30	情報通信機械器具	x	x	x	x	x	x	x	x	x	x	x
E31	輸送用機械器具	287,178	303,538	197,889	287,178	303,538	197,889	250,798	36,380	0	0	0
E32,20	その他の製造業	-	-	-	-	-	-	-	-	-	-	-
ES1	E 一括分 1	270,552	297,860	180,029	270,552	297,860	180,029	234,680	35,872	0	0	0
I-1	卸売業	267,563	306,795	164,461	267,556	306,786	164,461	245,174	22,382	7	9	0
I-2	小売業	143,706	183,934	118,031	143,605	183,846	117,922	135,053	8,552	101	88	109
M75	宿泊業	157,771	191,365	143,148	157,590	191,039	143,030	149,904	7,686	181	326	118
MS	M 一括分	118,582	133,490	114,114	118,378	133,395	113,877	112,778	5,600	204	95	237
P83	医療業	276,075	433,339	223,092	275,126	431,144	222,563	258,853	16,273	949	2,195	529
PS	P 一括分	219,839	275,081	201,404	197,705	237,285	184,496	191,981	5,724	22,134	37,796	16,908
R91	職業紹介・派遣業	174,558	201,048	149,416	173,795	199,585	149,318	153,702	20,093	763	1,463	98
R92	その他の事業サービス	191,837	233,385	132,158	191,837	233,385	132,158	178,157	13,680	0	0	0
RS	R 一括分	243,003	278,393	143,923	242,590	277,948	143,599	221,826	20,764	413	445	324
TK1	特掲産業 1	x	x	x	x	x	x	x	x	x	x	x
TK2	特掲産業 2	291,596	318,590	241,159	291,596	318,590	241,159	258,510	33,086	0	0	0
TK3	特掲産業 3	184,604	214,218	143,153	169,958	193,538	136,953	165,451	4,507	14,646	20,680	6,200
TK4	特掲産業 4	294,902	307,212	194,659	294,374	306,742	193,664	262,064	32,310	528	470	995

第1表-2 産業、性別常用労働者の1人平均月間現金給与額

(事業所規模 30人以上)

(単位：円)

	産業	現金給与総額			きまって支給する給与			所定内 給 与	所定外 給 与	特別に支払われた給与		
		計	男子	女子	計	男子	女子			計	男子	女子
TL	調 査 産 業 計	250,165	310,562	191,483	244,117	303,748	186,180	224,181	19,936	6,048	6,814	5,303
C	鉱業, 採石業, 砂利採取業	x	x	x	x	x	x	x	x	x	x	x
D	建 設 業	297,480	306,846	222,191	297,204	306,583	221,808	283,881	13,323	276	263	383
E	製 造 業	282,627	330,259	182,089	277,764	323,660	180,889	240,962	36,802	4,863	6,599	1,200
F	電気・ガス・熱供給・水道業	381,233	399,541	286,607	380,693	398,929	286,440	347,246	33,447	540	612	167
G	情 報 通 信 業	338,358	388,866	249,704	338,358	388,866	249,704	304,836	33,522	0	0	0
H	運 輸 業, 郵 便 業	241,806	266,301	166,248	241,806	266,301	166,248	200,426	41,380	0	0	0
I	卸 売 業, 小 売 業	191,478	253,859	140,043	191,412	253,791	139,978	178,771	12,641	66	68	65
J	金 融 業, 保 険 業	300,380	425,463	233,135	300,239	425,463	232,918	271,628	28,611	141	0	217
K	不 動 産 業, 物 品 賃 貸 業	251,644	280,873	202,398	251,526	280,863	202,098	234,713	16,813	118	10	300
L	学術研究, 専門・技術サービス業	317,684	352,535	193,253	317,684	352,535	193,253	290,487	27,197	0	0	0
M	宿泊業, 飲食サービス業	125,501	164,132	102,159	125,366	163,937	102,060	117,850	7,516	135	195	99
N	生活関連サービス業, 娯楽業	184,709	236,751	144,551	164,687	199,372	137,922	157,959	6,728	20,022	37,379	6,629
O	教 育, 学 習 支 援 業	230,995	306,892	192,513	230,995	306,892	192,513	229,395	1,600	0	0	0
P	医 療, 福 祉	280,519	390,796	233,394	264,191	367,086	220,220	250,289	13,902	16,328	23,710	13,174
Q	複 合 サ ー ビ ス 事 業	295,517	336,466	183,710	294,937	335,675	183,708	260,171	34,766	580	791	2
R	サービス業(他に分類されないもの)	189,870	227,881	135,730	189,414	227,205	135,588	170,350	19,064	456	676	142
E09,10	食 料 品 ・ た ば こ	189,290	246,704	140,692	189,140	246,620	140,487	165,081	24,059	150	84	205
E11	織 維 工 業	198,957	301,764	160,843	198,957	301,764	160,843	192,896	6,061	0	0	0
E12	木 材 ・ 木 製 品	232,781	239,638	147,818	232,781	239,638	147,818	213,600	19,181	0	0	0
E13	家 具 ・ 装 備 品	x	x	x	x	x	x	x	x	x	x	x
E14	パ ル プ ・ 紙	382,512	398,703	182,615	382,512	398,703	182,615	304,350	78,162	0	0	0
E15	印 刷 ・ 同 関 連 業	180,958	198,597	149,014	180,958	198,597	149,014	159,912	21,046	0	0	0
E16,17	化 学, 石 油 ・ 石 炭	280,291	383,851	201,630	280,291	383,851	201,630	262,182	18,109	0	0	0
E18	プ ラ ス チ ッ ク 製 品	248,094	267,357	190,807	248,094	267,357	190,807	213,523	34,571	0	0	0
E19	ゴ ム 製 品	290,533	309,879	234,732	290,533	309,879	234,732	254,910	35,623	0	0	0
E21	窯 業 ・ 土 石 製 品	271,801	278,905	203,552	267,946	274,879	201,341	243,330	24,616	3,855	4,026	2,211
E22	鉄 鋼 業	-	-	-	-	-	-	-	-	-	-	-
E23	非 鉄 金 属 製 造 業	-	-	-	-	-	-	-	-	-	-	-
E24	金 属 製 品 製 造 業	364,255	392,841	243,323	301,937	321,820	217,825	245,402	56,535	62,318	71,021	25,498
E25	は ん 用 機 械 器 具	x	x	x	x	x	x	x	x	x	x	x
E26	生 産 用 機 械 器 具	343,694	374,683	205,431	343,694	374,683	205,431	285,775	57,919	0	0	0
E27	業 務 用 機 械 器 具	-	-	-	-	-	-	-	-	-	-	-
E28	電 子 ・ デ バ イ ス	304,336	346,795	213,686	304,191	346,582	213,686	259,164	45,027	145	213	0
E29	電 気 機 械 器 具	340,050	397,532	195,842	337,611	394,139	195,798	299,218	38,393	2,439	3,393	44
E30	情 報 通 信 機 械 器 具	x	x	x	x	x	x	x	x	x	x	x
E31	輸 送 用 機 械 器 具	292,186	310,323	198,261	292,186	310,323	198,261	256,513	35,673	0	0	0
E32,20	そ の 他 の 製 造 業	-	-	-	-	-	-	-	-	-	-	-
ES1	E 一 括 分 1	279,482	312,493	180,590	279,482	312,493	180,590	239,040	40,442	0	0	0
I-1	卸 売 業	278,028	314,472	183,874	278,008	314,444	183,874	259,437	18,571	20	28	0
I-2	小 売 業	158,404	206,025	132,861	158,320	205,925	132,786	147,945	10,375	84	100	75
M75	宿 泊 業	178,013	226,320	138,592	177,600	225,819	138,251	165,616	11,984	413	501	341
MS	M 一 括 分	99,965	124,318	87,347	99,965	124,318	87,347	94,622	5,343	0	0	0
P83	医 療 業	303,307	460,968	240,343	302,091	458,483	239,634	282,751	19,340	1,216	2,485	709
PS	P 一 括 分	239,331	279,323	220,101	195,688	221,896	183,086	191,615	4,073	43,643	57,427	37,015
R91	職 業 紹 介 ・ 派 遣 業	176,525	203,549	150,465	175,708	201,994	150,360	154,719	20,989	817	1,555	105
R92	そ の 他 の 事 業 サ ー ビ ス	164,380	197,969	118,459	164,380	197,969	118,459	150,502	13,878	0	0	0
RS	R 一 括 分	334,515	349,450	239,873	332,913	347,978	237,449	295,573	37,340	1,602	1,472	2,424
TK1	特 掲 産 業 1	x	x	x	x	x	x	x	x	x	x	x
TK2	特 掲 産 業 2	307,859	331,865	209,694	307,859	331,865	209,694	275,355	32,504	0	0	0
TK3	特 掲 産 業 3	184,643	234,625	133,556	156,765	189,202	123,611	150,452	6,313	27,878	45,423	9,945
TK4	特 掲 産 業 4	x	x	x	x	x	x	x	x	x	x	x

第2表-1 産業、性別常用労働者の1人平均月間出勤日数及び実労働時間数

(事業所規模 5人以上)

(単位：日・時間)

	産業	出勤日数			総実労働時間			所定内労働時間			所定外労働時間		
		計	男子	女子	計	男子	女子	計	男子	女子	計	男子	女子
TL	調査産業計	18.4	19.3	17.7	140.3	155.7	126.5	130.5	140.7	121.4	9.8	15.0	5.1
C	鉱業，採石業，砂利採取業	x	x	x	x	x	x	x	x	x	x	x	x
D	建設業	20.0	20.3	18.6	162.0	167.9	135.3	147.4	150.8	131.9	14.6	17.1	3.4
E	製造業	19.5	19.7	19.1	164.0	172.5	147.2	146.4	150.6	138.2	17.6	21.9	9.0
F	電気・ガス・熱供給・水道業	18.0	18.2	16.9	141.1	144.1	122.0	133.6	135.9	119.0	7.5	8.2	3.0
G	情報通信業	18.8	19.0	18.5	156.2	161.6	147.5	144.5	148.4	138.1	11.7	13.2	9.4
H	運輸業，郵便業	20.6	20.9	19.4	175.6	183.7	140.5	152.0	156.7	131.5	23.6	27.0	9.0
I	卸売業，小売業	18.7	19.9	17.6	129.9	147.9	113.2	122.1	135.9	109.4	7.8	12.0	3.8
J	金融業，保険業	16.9	17.7	16.3	131.6	139.5	125.4	122.6	129.7	117.1	9.0	9.8	8.3
K	不動産業，物品賃貸業	18.5	19.6	17.5	145.4	161.6	130.7	140.2	153.0	128.6	5.2	8.6	2.1
L	学術研究，専門・技術サービス業	20.0	20.0	20.0	164.4	168.2	157.8	144.0	145.2	142.1	20.4	23.0	15.7
M	宿泊業，飲食サービス業	16.9	17.3	16.8	116.4	119.5	115.3	111.6	113.9	110.8	4.8	5.6	4.5
N	生活関連サービス業，娯楽業	16.6	17.2	16.1	119.4	127.0	112.6	114.1	119.6	109.2	5.3	7.4	3.4
O	教育，学習支援業	15.9	17.3	15.1	119.8	139.7	109.1	110.7	127.5	101.7	9.1	12.2	7.4
P	医療，福祉	18.4	18.7	18.3	137.2	140.5	136.0	133.4	136.0	132.5	3.8	4.5	3.5
Q	複合サービス事業	17.5	17.8	16.8	140.1	146.5	126.0	131.4	135.4	122.6	8.7	11.1	3.4
R	サービス業(他に分類されないもの)	19.2	19.3	19.0	145.8	157.8	126.7	133.1	140.2	121.8	12.7	17.6	4.9
E09,10	食料品・たばこ	19.1	20.0	18.3	153.4	170.3	138.7	139.3	151.4	128.7	14.1	18.9	10.0
E11	繊維工業	21.5	22.9	21.1	150.2	182.6	141.5	145.3	170.9	138.4	4.9	11.7	3.1
E12	木材・木製品	19.7	19.7	19.8	159.6	160.2	156.6	152.4	152.0	154.5	7.2	8.2	2.1
E13	家具・装備品	18.9	18.6	20.9	151.5	150.2	159.1	141.0	137.9	158.1	10.5	12.3	1.0
E14	パルプ・紙	20.1	20.0	20.5	176.9	178.8	163.4	154.3	154.0	156.0	22.6	24.8	7.4
E15	印刷・同関連業	18.0	17.6	18.4	151.7	159.8	142.9	130.9	130.0	131.9	20.8	29.8	11.0
E16,17	化学、石油・石炭	17.9	18.4	17.5	147.3	150.6	144.6	139.9	141.6	138.5	7.4	9.0	6.1
E18	プラスチック製品	19.7	19.9	19.2	171.4	176.0	158.7	155.4	157.3	150.0	16.0	18.7	8.7
E19	ゴム製品	19.9	19.8	20.2	165.1	164.2	167.9	145.4	144.6	147.8	19.7	19.6	20.1
E21	窯業・土石製品	22.0	22.0	21.9	182.6	183.9	168.5	166.1	166.4	163.4	16.5	17.5	5.1
E22	鉄鋼業	-	-	-	-	-	-	-	-	-	-	-	-
E23	非鉄金属製造業	-	-	-	-	-	-	-	-	-	-	-	-
E24	金属製品製造業	21.2	21.4	20.1	187.3	191.7	167.0	156.4	157.3	152.1	30.9	34.4	14.9
E25	はん用機械器具	x	x	x	x	x	x	x	x	x	x	x	x
E26	生産用機械器具	19.2	18.8	20.4	176.9	181.1	163.5	147.2	146.0	151.0	29.7	35.1	12.5
E27	業務用機械器具	-	-	-	-	-	-	-	-	-	-	-	-
E28	電子・デバイス	18.6	18.3	19.1	157.8	160.8	151.4	139.8	139.5	140.5	18.0	21.3	10.9
E29	電気機械器具	19.0	19.2	18.7	162.4	169.4	144.8	147.3	151.2	137.5	15.1	18.2	7.3
E30	情報通信機械器具	x	x	x	x	x	x	x	x	x	x	x	x
E31	輸送用機械器具	19.3	19.4	18.6	168.8	170.9	156.9	149.5	150.4	144.0	19.3	20.5	12.9
E32,20	その他の製造業	-	-	-	-	-	-	-	-	-	-	-	-
ES1	E 一括分1	20.3	20.6	19.2	167.7	174.9	143.8	151.9	156.4	136.9	15.8	18.5	6.9
I-1	卸売業	19.7	19.8	19.2	161.7	167.2	147.1	149.8	152.8	141.9	11.9	14.4	5.2
I-2	小売業	18.4	19.9	17.4	118.0	134.5	107.5	111.8	124.2	103.9	6.2	10.3	3.6
M75	宿泊業	16.4	18.9	15.4	136.8	142.5	134.4	131.1	136.3	128.9	5.7	6.2	5.5
MS	M 一括分	17.1	16.7	17.2	110.6	111.0	110.6	106.1	105.6	106.3	4.5	5.4	4.3
P83	医療業	18.5	18.0	18.7	139.3	138.6	139.5	135.1	133.5	135.6	4.2	5.1	3.9
PS	P 一括分	18.3	19.4	17.9	134.6	142.5	132.0	131.4	138.8	128.9	3.2	3.7	3.1
R91	職業紹介・派遣業	18.0	18.4	17.6	138.7	148.5	129.3	126.0	129.3	122.8	12.7	19.2	6.5
R92	その他の事業サービス	19.4	20.0	18.6	144.6	162.3	119.0	132.7	145.6	114.0	11.9	16.7	5.0
RS	R 一括分	19.7	18.9	22.0	152.5	156.4	141.4	138.6	138.5	138.9	13.9	17.9	2.5
TK1	特掲産業1	x	x	x	x	x	x	x	x	x	x	x	x
TK2	特掲産業2	20.2	20.1	20.3	167.3	170.5	161.5	143.8	144.5	142.7	23.5	26.0	18.8
TK3	特掲産業3	16.5	17.0	15.7	115.5	123.1	105.1	109.7	115.4	101.9	5.8	7.7	3.2
TK4	特掲産業4	21.0	21.0	20.6	175.3	176.8	162.8	160.4	160.8	157.0	14.9	16.0	5.8

第2表-2 産業、性別常用労働者の1人平均月間出勤日数及び実労働時間数

(事業所規模 30人以上)

(単位：日・時間)

	産業	出勤日数			総実労働時間			所定内労働時間			所定外労働時間		
		計	男子	女子	計	男子	女子	計	男子	女子	計	男子	女子
TL	調査産業計	18.2	18.9	17.5	141.2	155.6	127.1	130.8	140.0	121.7	10.4	15.6	5.4
C	鉱業，採石業，砂利採取業	x	x	x	x	x	x	x	x	x	x	x	x
D	建設業	19.6	19.6	19.7	156.4	156.5	155.6	145.4	144.9	149.2	11.0	11.6	6.4
E	製造業	19.1	19.3	18.7	164.1	171.0	149.8	145.5	148.4	139.6	18.6	22.6	10.2
F	電気・ガス・熱供給・水道業	16.4	16.6	15.5	131.3	135.5	109.7	120.7	123.6	106.0	10.6	11.9	3.7
G	情報通信業	17.6	17.8	17.4	150.8	155.0	143.4	135.3	137.6	131.1	15.5	17.4	12.3
H	運輸業，郵便業	20.6	20.9	19.6	176.5	187.3	143.0	151.3	157.1	133.2	25.2	30.2	9.8
I	卸売業，小売業	18.7	19.4	18.1	131.8	149.3	117.3	123.3	136.6	112.3	8.5	12.7	5.0
J	金融業，保険業	17.0	17.8	16.6	133.6	149.5	125.0	121.9	135.0	114.8	11.7	14.5	10.2
K	不動産業，物品賃貸業	21.2	20.8	21.8	175.4	179.8	167.7	161.0	161.9	159.3	14.4	17.9	8.4
L	学術研究，専門・技術サービス業	19.0	19.4	17.4	159.6	166.3	135.8	144.7	149.8	126.5	14.9	16.5	9.3
M	宿泊業，飲食サービス業	16.1	16.9	15.6	110.2	126.7	100.3	104.4	119.5	95.3	5.8	7.2	5.0
N	生活関連サービス業，娯楽業	17.3	18.8	16.2	116.6	128.8	107.2	111.6	121.5	104.0	5.0	7.3	3.2
O	教育，学習支援業	14.7	16.2	14.0	105.9	127.0	95.2	99.0	118.0	89.4	6.9	9.0	5.8
P	医療，福祉	18.5	18.5	18.4	138.5	138.7	138.5	135.3	134.9	135.5	3.2	3.8	3.0
Q	複合サービス事業	18.1	18.2	17.8	146.2	151.9	130.7	134.4	137.6	125.8	11.8	14.3	4.9
R	サービス業(他に分類されないもの)	18.9	19.4	18.2	141.5	156.4	120.4	129.3	139.2	115.2	12.2	17.2	5.2
E09,10	食料品・たばこ	18.6	19.5	17.9	152.0	164.9	141.1	138.4	147.5	130.7	13.6	17.4	10.4
E11	繊維工業	22.6	22.8	22.5	172.5	182.4	168.9	164.6	168.8	163.1	7.9	13.6	5.8
E12	木材・木製品	20.6	20.6	20.3	173.0	174.4	155.9	159.4	160.2	149.7	13.6	14.2	6.2
E13	家具・装備品	x	x	x	x	x	x	x	x	x	x	x	x
E14	パルプ・紙	19.5	19.6	18.6	175.4	177.5	148.6	149.3	150.2	137.9	26.1	27.3	10.7
E15	印刷・同関連業	16.5	16.5	16.4	161.3	168.2	148.6	131.1	131.5	130.3	30.2	36.7	18.3
E16,17	化学、石油・石炭	17.6	17.9	17.4	147.0	150.6	144.4	139.0	140.1	138.2	8.0	10.5	6.2
E18	プラスチック製品	19.5	19.6	19.3	174.0	175.7	168.7	156.3	155.7	157.8	17.7	20.0	10.9
E19	ゴム製品	19.9	19.8	20.2	165.1	164.2	167.9	145.4	144.6	147.8	19.7	19.6	20.1
E21	窯業・土石製品	19.6	19.6	19.5	172.3	173.9	156.7	157.9	158.9	148.0	14.4	15.0	8.7
E22	鉄鋼業	-	-	-	-	-	-	-	-	-	-	-	-
E23	非鉄金属製造業	-	-	-	-	-	-	-	-	-	-	-	-
E24	金属製品製造業	21.1	21.4	19.7	185.1	189.8	165.3	155.0	156.4	149.1	30.1	33.4	16.2
E25	はん用機械器具	x	x	x	x	x	x	x	x	x	x	x	x
E26	生産用機械器具	18.6	18.6	19.0	175.1	180.4	151.5	143.1	144.5	137.0	32.0	35.9	14.5
E27	業務用機械器具	-	-	-	-	-	-	-	-	-	-	-	-
E28	電子・デバイス	18.4	18.2	19.0	157.9	161.1	151.3	139.7	139.4	140.3	18.2	21.7	11.0
E29	電気機械器具	19.0	19.2	18.7	162.4	169.4	144.8	147.3	151.2	137.5	15.1	18.2	7.3
E30	情報通信機械器具	x	x	x	x	x	x	x	x	x	x	x	x
E31	輸送用機械器具	19.3	19.4	18.4	167.1	169.3	155.8	148.8	150.1	142.5	18.3	19.2	13.3
E32,20	その他の製造業	-	-	-	-	-	-	-	-	-	-	-	-
ES1	E 一括分 1	20.1	20.4	18.9	165.5	173.6	141.3	148.8	153.7	134.1	16.7	19.9	7.2
I-1	卸売業	20.3	20.7	19.4	159.4	163.8	148.0	147.1	150.2	139.1	12.3	13.6	8.9
I-2	小売業	18.1	18.4	17.9	121.2	137.9	112.2	114.2	125.9	107.9	7.0	12.0	4.3
M75	宿泊業	19.6	20.7	18.8	148.5	163.4	136.3	138.2	153.9	125.3	10.3	9.5	11.0
MS	M 一括分	14.4	14.5	14.4	91.6	103.1	85.6	88.0	97.5	83.1	3.6	5.6	2.5
P83	医療業	18.3	18.1	18.3	140.7	140.1	141.0	136.4	134.8	137.1	4.3	5.3	3.9
PS	P 一括分	18.8	19.2	18.6	134.6	136.3	133.8	133.3	135.0	132.5	1.3	1.3	1.3
R91	職業紹介・派遣業	18.0	18.3	17.6	139.2	149.0	129.7	126.0	129.1	123.0	13.2	19.9	6.7
R92	その他の事業サービス	19.2	19.7	18.6	137.4	155.8	112.3	126.2	139.6	108.0	11.2	16.2	4.3
RS	R 一括分	20.1	20.3	19.0	165.4	168.0	149.3	150.8	151.8	144.5	14.6	16.2	4.8
TK1	特掲産業 1	x	x	x	x	x	x	x	x	x	x	x	x
TK2	特掲産業 2	19.8	19.9	19.1	168.6	173.1	149.8	150.6	153.7	137.6	18.0	19.4	12.2
TK3	特掲産業 3	16.8	18.4	15.2	110.7	124.3	96.7	105.7	116.3	94.8	5.0	8.0	1.9
TK4	特掲産業 4	x	x	x	x	x	x	x	x	x	x	x	x

第3表-1 産業、性別常用労働者数及びパートタイム労働者比率

(事業所規模 5人以上)

	産業	前月末常用労働者数			本月中増加労働者数			本月中減少労働者数		
		計	男子	女子	計	男子	女子	計	男子	女子
T L	調査産業計	572,989	271,333	301,656	8,219	2,967	5,252	11,238	4,653	6,585
C	鉱業, 採石業, 砂利採取業	x	x	x	x	x	x	x	x	x
D	建設業	27,707	22,708	4,999	166	162	4	71	68	3
E	製造業	85,006	56,503	28,503	865	421	444	1,304	742	562
F	電気・ガス・熱供給・水道業	2,465	2,131	334	0	0	0	7	7	0
G	情報通信業	7,204	4,497	2,707	185	27	158	11	0	11
H	運輸業, 郵便業	26,878	21,863	5,015	180	150	30	143	106	37
I	卸売業, 小売業	104,193	50,005	54,188	2,086	917	1,169	3,980	1,685	2,295
J	金融業, 保険業	12,930	5,645	7,285	219	207	12	536	254	282
K	不動産業, 物品賃貸業	5,245	2,456	2,789	0	0	0	113	9	104
L	学術研究, 専門・技術サービス業	8,478	5,381	3,097	126	116	10	13	13	0
M	宿泊業, 飲食サービス業	49,208	12,072	37,136	403	237	166	1,112	297	815
N	生活関連サービス業, 娯楽業	17,554	8,339	9,215	277	125	152	903	593	310
O	教育, 学習支援業	48,603	17,051	31,552	829	156	673	84	0	84
P	医療, 福祉	130,236	32,897	97,339	1,852	22	1,830	2,103	452	1,651
Q	複合サービス事業	8,919	6,132	2,787	158	86	72	60	42	18
R	サービス業(他に分類されないもの)	38,245	23,546	14,699	873	341	532	798	385	413
E09,10	食料品・たばこ	17,371	8,153	9,218	303	114	189	662	314	348
E11	繊維工業	4,456	953	3,503	57	6	51	24	11	13
E12	木材・木製品	2,089	1,757	332	0	0	0	1	1	0
E13	家具・装備品	392	331	61	0	0	0	0	0	0
E14	パルプ・紙	1,447	1,262	185	6	0	6	11	5	6
E15	印刷・同関連業	1,626	845	781	0	0	0	25	7	18
E16,17	化学、石油・石炭	5,634	2,623	3,011	89	37	52	80	42	38
E18	プラスチック製品	4,186	3,081	1,105	24	19	5	40	30	10
E19	ゴム製品	1,427	1,061	366	5	2	3	4	4	0
E21	窯業・土石製品	3,583	3,288	295	42	42	0	31	31	0
E22	鉄鋼業	-	-	-	-	-	-	-	-	-
E23	非鉄金属製造業	-	-	-	-	-	-	-	-	-
E24	金属製品製造業	5,658	4,642	1,016	89	53	36	32	20	12
E25	はん用機械器具	x	x	x	x	x	x	x	x	x
E26	生産用機械器具	9,396	7,161	2,235	66	26	40	51	21	30
E27	業務用機械器具	-	-	-	-	-	-	-	-	-
E28	電子・デバイス	8,114	5,576	2,538	108	68	40	41	33	8
E29	電気機械器具	3,612	2,590	1,022	0	0	0	196	155	41
E30	情報通信機械器具	x	x	x	x	x	x	x	x	x
E31	輸送用機械器具	10,598	8,948	1,650	37	28	9	64	33	31
E32,20	その他の製造業	-	-	-	-	-	-	-	-	-
E S 1	E 一括分 1	4,275	3,287	988	39	26	13	37	30	7
I-1	卸売業	28,423	20,718	7,705	138	43	95	838	809	29
I-2	小売業	75,770	29,287	46,483	1,948	874	1,074	3,142	876	2,266
M75	宿泊業	10,966	3,269	7,697	20	8	12	592	68	524
MS	M 一括分	38,242	8,803	29,439	383	229	154	520	229	291
P83	医療業	70,141	17,720	52,421	647	16	631	336	26	310
P S	P 一括分	60,095	15,177	44,918	1,205	6	1,199	1,767	426	1,341
R91	職業紹介・派遣業	8,066	3,923	4,143	419	133	286	510	168	342
R92	その他の事業サービス	18,058	10,670	7,388	419	190	229	150	79	71
R S	R 一括分	12,121	8,953	3,168	35	18	17	138	138	0
TK1	特掲産業 1	x	x	x	x	x	x	x	x	x
TK2	特掲産業 2	7,182	4,664	2,518	123	113	10	13	13	0
TK3	特掲産業 3	7,678	4,537	3,141	142	71	71	356	313	43
TK4	特掲産業 4	4,042	3,605	437	4	4	0	97	97	0

(単位： 人・%)

本月末常用労働者数			うちパートタイム労働者数			パートタイム労働者比率			
計	男子	女子	計	男子	女子	計	男子	女子	
569,970	269,647	300,323	176,474	43,346	133,128	31.0	16.1	44.3	T L
x	x	x	x	x	x	x	x	x	C
27,802	22,802	5,000	1,463	279	1,184	5.3	1.2	23.7	D
84,567	56,182	28,385	13,500	3,189	10,311	16.0	5.7	36.3	E
2,458	2,124	334	255	171	84	10.4	8.1	25.1	F
7,378	4,524	2,854	534	79	455	7.2	1.7	15.9	G
26,915	21,907	5,008	3,284	806	2,478	12.2	3.7	49.5	H
102,299	49,237	53,062	52,412	14,667	37,745	51.2	29.8	71.1	I
12,613	5,598	7,015	1,167	9	1,158	9.3	0.2	16.5	J
5,132	2,447	2,685	1,936	615	1,321	37.7	25.1	49.2	K
8,591	5,484	3,107	1,024	345	679	11.9	6.3	21.9	L
48,499	12,012	36,487	34,606	7,480	27,126	71.4	62.3	74.3	M
16,928	7,871	9,057	7,880	3,312	4,568	46.6	42.1	50.4	N
49,348	17,207	32,141	16,118	3,112	13,006	32.7	18.1	40.5	O
129,985	32,467	97,518	33,809	6,521	27,288	26.0	20.1	28.0	P
9,017	6,176	2,841	1,313	525	788	14.6	8.5	27.7	Q
38,320	23,502	14,818	7,170	2,233	4,937	18.7	9.5	33.3	R
17,012	7,953	9,059	7,232	1,913	5,319	42.5	24.1	58.7	E09, 10
4,489	948	3,541	1,569	3	1,566	35.0	0.3	44.2	E11
2,088	1,756	332	132	107	25	6.3	6.1	7.5	E12
392	331	61	41	40	1	10.5	12.1	1.6	E13
1,442	1,257	185	66	21	45	4.6	1.7	24.3	E14
1,601	838	763	468	177	291	29.2	21.1	38.1	E15
5,643	2,618	3,025	1,593	375	1,218	28.2	14.3	40.3	E16, 17
4,170	3,070	1,100	324	122	202	7.8	4.0	18.4	E18
1,428	1,059	369	58	15	43	4.1	1.4	11.7	E19
3,594	3,299	295	42	16	26	1.2	0.5	8.8	E21
-	-	-	-	-	-	-	-	-	E22
-	-	-	-	-	-	-	-	-	E23
5,715	4,675	1,040	145	24	121	2.5	0.5	11.6	E24
x	x	x	x	x	x	x	x	x	E25
9,411	7,166	2,245	576	132	444	6.1	1.8	19.8	E26
-	-	-	-	-	-	-	-	-	E27
8,181	5,611	2,570	474	125	349	5.8	2.2	13.6	E28
3,416	2,435	981	322	30	292	9.4	1.2	29.8	E29
x	x	x	x	x	x	x	x	x	E30
10,571	8,943	1,628	137	31	106	1.3	0.3	6.5	E31
-	-	-	-	-	-	-	-	-	E32, 20
4,277	3,283	994	321	58	263	7.5	1.8	26.5	E S 1
27,723	19,952	7,771	2,941	550	2,391	10.6	2.8	30.8	I - 1
74,576	29,285	45,291	49,471	14,117	35,354	66.3	48.2	78.1	I - 2
10,394	3,209	7,185	5,595	1,499	4,096	53.8	46.7	57.0	M75
38,105	8,803	29,302	29,011	5,981	23,030	76.1	67.9	78.6	MS
70,452	17,710	52,742	16,065	3,280	12,785	22.8	18.5	24.2	P83
59,533	14,757	44,776	17,744	3,241	14,503	29.8	22.0	32.4	P S
7,975	3,888	4,087	1,260	612	648	15.8	15.7	15.9	R91
18,327	10,781	7,546	3,924	732	3,192	21.4	6.8	42.3	R92
12,018	8,833	3,185	1,986	889	1,097	16.5	10.1	34.4	R S
x	x	x	x	x	x	x	x	x	T K 1
7,292	4,764	2,528	773	311	462	10.6	6.5	18.3	T K 2
7,464	4,295	3,169	4,012	2,079	1,933	53.8	48.4	61.0	T K 3
3,949	3,512	437	120	114	6	3.0	3.2	1.4	T K 4

第3表-2 産業、性別常用労働者数及びパートタイム労働者比率

(事業所規模 30人以上)

	産業	前月末常用労働者数			本月中増加労働者数			本月中減少労働者数		
		計	男子	女子	計	男子	女子	計	男子	女子
T L	調査産業計	314,997	155,566	159,431	5,315	1,749	3,566	4,501	2,022	2,479
C	鉱業, 採石業, 砂利採取業	x	x	x	x	x	x	x	x	x
D	建設業	7,767	6,906	861	46	42	4	7	4	3
E	製造業	66,922	45,408	21,514	701	336	365	891	464	427
F	電気・ガス・熱供給・水道業	1,558	1,306	252	0	0	0	7	7	0
G	情報通信業	5,119	3,303	1,816	185	27	158	11	0	11
H	運輸業, 郵便業	16,903	12,755	4,148	180	150	30	128	91	37
I	卸売業, 小売業	33,712	15,312	18,400	1,147	359	788	915	408	507
J	金融業, 保険業	6,064	2,129	3,935	37	25	12	121	72	49
K	不動産業, 物品賃貸業	1,508	948	560	0	0	0	9	9	0
L	学術研究, 専門・技術サービス業	3,048	2,385	663	23	13	10	13	13	0
M	宿泊業, 飲食サービス業	14,487	5,513	8,974	233	67	166	544	297	247
N	生活関連サービス業, 娯楽業	8,448	3,691	4,757	277	125	152	307	161	146
O	教育, 学習支援業	33,633	11,356	22,277	787	156	631	84	0	84
P	医療, 福祉	85,183	25,577	59,606	710	22	688	744	179	565
Q	複合サービス事業	6,259	4,595	1,664	158	86	72	60	42	18
R	サービス業(他に分類されないもの)	24,268	14,275	9,993	831	341	490	660	275	385
E09,10	食料品・たばこ	11,976	5,474	6,502	274	114	160	320	103	217
E11	繊維工業	2,396	651	1,745	49	6	43	16	3	13
E12	木材・木製品	737	682	55	0	0	0	1	1	0
E13	家具・装備品	x	x	x	x	x	x	x	x	x
E14	パルプ・紙	1,217	1,126	91	6	0	6	11	5	6
E15	印刷・同関連業	1,014	650	364	0	0	0	21	7	14
E16,17	化学、石油・石炭	5,195	2,247	2,948	73	21	52	64	26	38
E18	プラスチック製品	3,428	2,566	862	15	10	5	40	30	10
E19	ゴム製品	1,427	1,061	366	5	2	3	4	4	0
E21	窯業・土石製品	1,299	1,176	123	33	33	0	22	22	0
E22	鉄鋼業	-	-	-	-	-	-	-	-	-
E23	非鉄金属製造業	-	-	-	-	-	-	-	-	-
E24	金属製品製造業	4,957	4,005	952	3	2	1	16	4	12
E25	はん用機械器具	x	x	x	x	x	x	x	x	x
E26	生産用機械器具	7,983	6,525	1,458	66	26	40	51	21	30
E27	業務用機械器具	-	-	-	-	-	-	-	-	-
E28	電子・デバイス	7,710	5,256	2,454	108	68	40	41	33	8
E29	電気機械器具	3,612	2,590	1,022	0	0	0	196	155	41
E30	情報通信機械器具	x	x	x	x	x	x	x	x	x
E31	輸送用機械器具	9,714	8,133	1,581	37	28	9	64	33	31
E32,20	その他の製造業	-	-	-	-	-	-	-	-	-
E S 1	E 一括分 1	3,292	2,466	826	32	26	6	19	12	7
I-1	卸売業	9,324	6,747	2,577	138	43	95	80	51	29
I-2	小売業	24,388	8,565	15,823	1,009	316	693	835	357	478
M75	宿泊業	4,733	2,137	2,596	20	8	12	108	68	40
MS	M 一括分	9,754	3,376	6,378	213	59	154	436	229	207
P83	医療業	54,892	15,653	39,239	213	16	197	336	26	310
P S	P 一括分	30,291	9,924	20,367	497	6	491	408	153	255
R91	職業紹介・派遣業	7,541	3,692	3,849	377	133	244	489	168	321
R92	その他の事業サービス	13,616	7,888	5,728	419	190	229	143	79	64
R S	R 一括分	3,111	2,695	416	35	18	17	28	28	0
TK1	特掲産業 1	x	x	x	x	x	x	x	x	x
TK2	特掲産業 2	2,509	2,020	489	23	13	10	13	13	0
TK3	特掲産業 3	3,978	2,025	1,953	142	71	71	143	100	43
TK4	特掲産業 4	x	x	x	x	x	x	x	x	x

(単位：人・%)

本月末常用労働者数			うちパートタイム労働者数			パートタイム労働者比率			
計	男子	女子	計	男子	女子	計	男子	女子	
315,811	155,293	160,518	81,191	20,509	60,682	25.7	13.2	37.8	T L
x	x	x	x	x	x	x	x	x	C
7,806	6,944	862	58	12	46	0.7	0.2	5.3	D
66,732	45,280	21,452	9,547	2,282	7,265	14.3	5.0	33.9	E
1,551	1,299	252	255	171	84	16.4	13.2	33.3	F
5,293	3,330	1,963	310	29	281	5.9	0.9	14.3	G
16,955	12,814	4,141	2,962	806	2,156	17.5	6.3	52.1	H
33,944	15,263	18,681	15,594	3,689	11,905	45.9	24.2	63.7	I
5,980	2,082	3,898	647	9	638	10.8	0.4	16.4	J
1,499	939	560	225	97	128	15.0	10.3	22.9	K
3,058	2,385	673	411	148	263	13.4	6.2	39.1	L
14,176	5,283	8,893	9,083	2,639	6,444	64.1	50.0	72.5	M
8,418	3,655	4,763	3,892	1,409	2,483	46.2	38.5	52.1	N
34,336	11,512	22,824	13,564	2,613	10,951	39.5	22.7	48.0	O
85,149	25,420	59,729	18,906	4,949	13,957	22.2	19.5	23.4	P
6,357	4,639	1,718	857	335	522	13.5	7.2	30.4	Q
24,439	14,341	10,098	4,877	1,318	3,559	20.0	9.2	35.2	R
11,930	5,485	6,445	5,429	1,445	3,984	45.5	26.3	61.8	E09, 10
2,429	654	1,775	369	3	366	15.2	0.5	20.6	E11
736	681	55	26	16	10	3.5	2.3	18.2	E12
x	x	x	x	x	x	x	x	x	E13
1,212	1,121	91	57	21	36	4.7	1.9	39.6	E14
993	643	350	310	177	133	31.2	27.5	38.0	E15
5,204	2,242	2,962	1,483	281	1,202	28.5	12.5	40.6	E16, 17
3,403	2,546	857	137	113	24	4.0	4.4	2.8	E18
1,428	1,059	369	58	15	43	4.1	1.4	11.7	E19
1,310	1,187	123	42	16	26	3.2	1.3	21.1	E21
-	-	-	-	-	-	-	-	-	E22
-	-	-	-	-	-	-	-	-	E23
4,944	4,003	941	101	22	79	2.0	0.5	8.4	E24
x	x	x	x	x	x	x	x	x	E25
7,998	6,530	1,468	469	25	444	5.9	0.4	30.2	E26
-	-	-	-	-	-	-	-	-	E27
7,777	5,291	2,486	362	55	307	4.7	1.0	12.3	E28
3,416	2,435	981	322	30	292	9.4	1.2	29.8	E29
x	x	x	x	x	x	x	x	x	E30
9,687	8,128	1,559	120	14	106	1.2	0.2	6.8	E31
-	-	-	-	-	-	-	-	-	E32, 20
3,305	2,480	825	261	49	212	7.9	2.0	25.7	E S 1
9,382	6,739	2,643	1,271	487	784	13.5	7.2	29.7	I - 1
24,562	8,524	16,038	14,323	3,202	11,121	58.3	37.6	69.3	I - 2
4,645	2,077	2,568	1,946	499	1,447	41.9	24.0	56.3	M75
9,531	3,206	6,325	7,137	2,140	4,997	74.9	66.7	79.0	MS
54,769	15,643	39,126	9,950	2,455	7,495	18.2	15.7	19.2	P83
30,380	9,777	20,603	8,956	2,494	6,462	29.5	25.5	31.4	P S
7,429	3,657	3,772	1,092	549	543	14.7	15.0	14.4	R91
13,892	7,999	5,893	3,739	732	3,007	26.9	9.2	51.0	R92
3,118	2,685	433	46	37	9	1.5	1.4	2.1	R S
x	x	x	x	x	x	x	x	x	T K1
2,519	2,020	499	244	119	125	9.7	5.9	25.1	T K2
3,977	1,996	1,981	1,925	827	1,098	48.4	41.4	55.4	T K3
x	x	x	x	x	x	x	x	x	T K4

第4表 事業所規模、性別常用労働者の1人平均月間現金給与額

(単位：円)

産業	現金給与総額			きまって支給する給与			所定内	所定外	特別に支払われた給与					
	計	男子	女子	計	男子	女子			計	男子	女子			
(事業所規模 5～29人)														
TL	調査	産業	計	203,602	261,419	156,427	202,237	260,064	155,054	187,619	14,618	1,365	1,355	1,373
(事業所規模 30～99人)														
TL	調査	産業	計	216,808	269,645	167,407	209,274	259,470	162,342	195,016	14,258	7,534	10,175	5,065
(事業所規模 100人以上)														
TL	調査	産業	計	285,615	352,337	218,089	281,147	348,954	212,524	255,177	25,970	4,468	3,383	5,565

第5表 事業所規模、性別常用労働者の1人平均月間出勤日数及び実労働時間数

(単位：日・時間)

産業	出勤日数			総実労働時間			所定内労働時間			所定外労働時間					
	計	男子	女子	計	男子	女子	計	男子	女子	計	男子	女子			
(事業所規模 5～29人)															
TL	調査	産業	計	18.7	19.8	17.9	139.3	155.8	125.7	130.3	141.6	121.0	9.0	14.2	4.7
(事業所規模 30～99人)															
TL	調査	産業	計	18.1	19.1	17.2	135.4	152.7	119.3	126.6	138.9	115.2	8.8	13.8	4.1
(事業所規模 100人以上)															
TL	調査	産業	計	18.4	18.8	18.0	147.3	158.6	135.9	135.1	141.2	129.0	12.2	17.4	6.9

第6表 事業所規模、産業、就業形態別常用労働者の1人平均月間現金給与額

(単位：円)

産業	一般労働者					パートタイム労働者							
	現金給与総額	きまって支給する給与	所定内給与	所定外給与	特別に支払われた給与	現金給与総額	きまって支給する給与	所定内給与	所定外給与	特別に支払われた給与			
(事業所規模 5人以上)													
TL	調査	産業	計	291,425	285,874	261,597	24,277	5,551	91,361	90,969	88,346	2,623	392
E	製造	業		295,095	290,539	252,841	37,698	4,556	113,761	113,632	104,033	9,599	129
I	卸売業,	小売業		273,806	273,755	250,951	22,804	51	85,393	85,294	82,990	2,304	99
P	医療,	福祉		300,140	286,260	271,650	14,610	13,880	108,227	106,620	104,261	2,359	1,607
(事業所規模 30人以上)													
TL	調査	産業	計	304,594	296,707	271,213	25,494	7,887	92,472	91,754	87,923	3,831	718
E	製造	業		308,907	303,260	262,536	40,724	5,647	125,691	125,508	112,130	13,378	183
I	卸売業,	小売業		276,379	276,343	254,654	21,689	36	90,132	90,030	88,189	1,841	102
P	医療,	福祉		327,870	307,687	291,004	16,683	20,183	115,177	112,309	108,116	4,193	2,868

第7表 事業所規模、産業、就業形態別常用労働者の1人平均月間出勤日数及び実労働時間数

(単位：日・時間)

産業	一般労働者				パートタイム労働者				
	出勤日数	総実労働時間数	所定内労働時間数	所定外労働時間数	出勤日数	総実労働時間数	所定内労働時間数	所定外労働時間数	
(事業所規模 5人以上)									
T L	調 査 産 業 計	19.8	163.8	150.7	13.1	15.5	88.2	85.7	2.5
E	製 造 業	19.8	172.6	152.9	19.7	18.0	119.0	112.6	6.4
I	卸 売 業 , 小 売 業	20.6	170.3	157.8	12.5	16.9	91.4	88.1	3.3
P	医 療 , 福 祉	19.8	156.1	151.3	4.8	14.4	83.4	82.5	0.9
(事業所規模 30人以上)									
T L	調 査 産 業 計	19.3	160.3	147.1	13.2	15.1	85.8	83.4	2.4
E	製 造 業	19.3	170.2	150.0	20.2	17.8	127.6	118.7	8.9
I	卸 売 業 , 小 売 業	20.2	165.1	151.0	14.1	17.0	92.0	90.2	1.8
P	医 療 , 福 祉	19.5	153.0	149.3	3.7	14.9	88.0	86.4	1.6

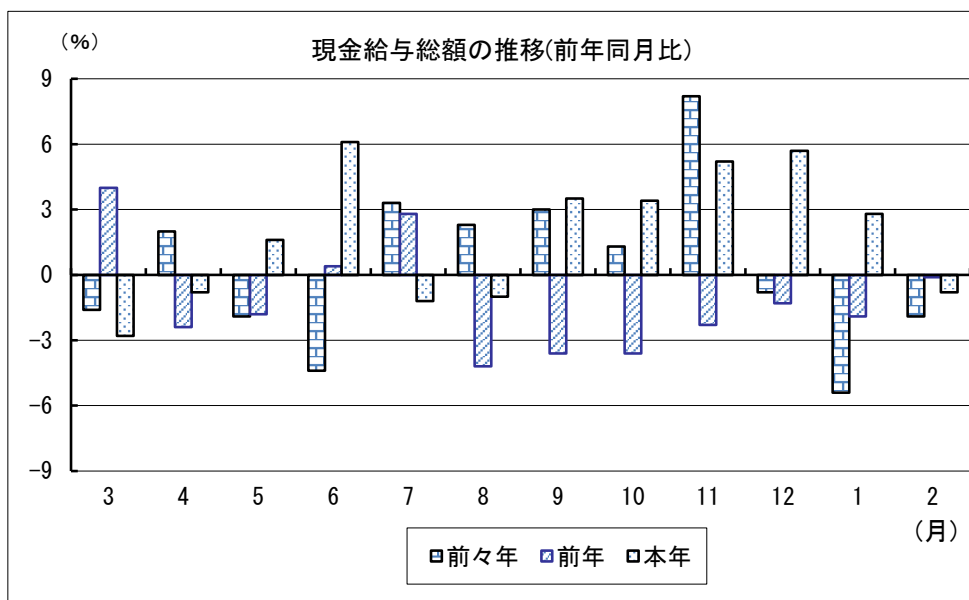
第8表 事業所規模、産業、就業形態別常用労働者数

(単位：人)

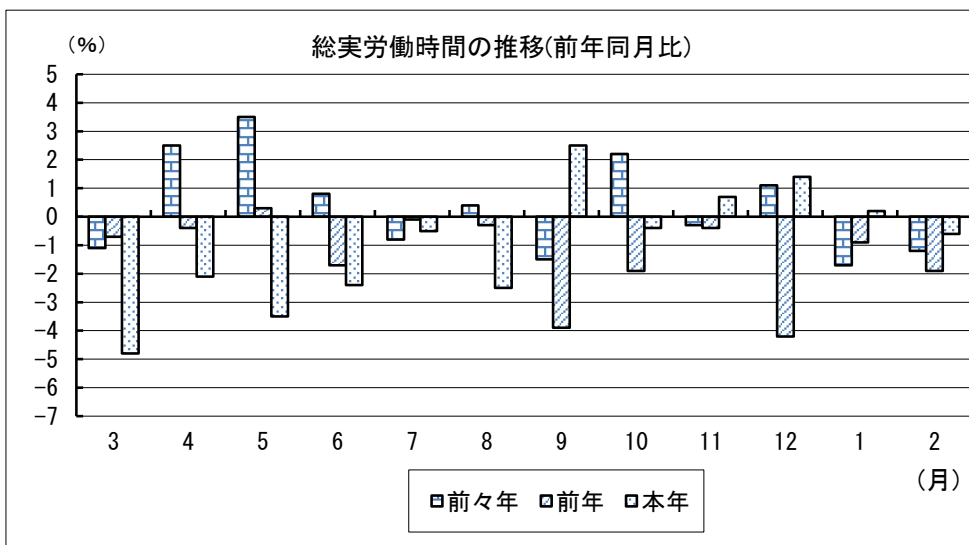
産業	一般労働者				パートタイム労働者				
	前月末 常用労働者数	本月中 増加労働者数	本月中 減少労働者数	本月末 常用労働者数	前月末 常用労働者数	本月中 増加労働者数	本月中 減少労働者数	本月末 常用労働者数	
(事業所規模 5人以上)									
T L	調 査 産 業 計	394,547	3,326	4,511	393,496	178,442	4,893	6,727	176,474
E	製 造 業	71,165	510	625	71,067	13,841	355	679	13,500
I	卸 売 ・ 小 売 業	50,930	311	1,355	49,887	53,263	1,775	2,625	52,412
P	医 療 , 福 祉	96,359	697	962	96,176	33,877	1,155	1,141	33,809
(事業所規模 30人以上)									
T L	調 査 産 業 計	234,327	2,346	2,186	234,620	80,670	2,969	2,315	81,191
E	製 造 業	57,298	434	564	57,185	9,624	267	327	9,547
I	卸 売 ・ 小 売 業	18,465	312	427	18,350	15,247	835	488	15,594
P	医 療 , 福 祉	66,169	239	246	66,243	19,014	471	498	18,906

グラフで見る今月の動き（調査産業計：5人以上）

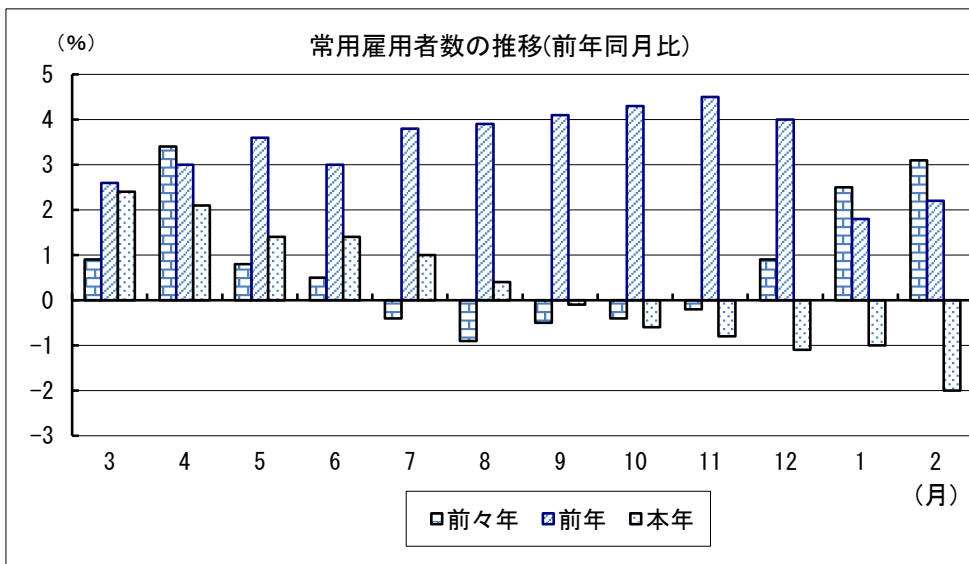
1 賃金の動き （p1参照）



2 労働時間の動き （p2参照）



3 雇用の動き （p3参照）



※前年同月比は指数により作成

令和元年年末賞与の支給状況

—事業所規模30人以上—

この調査結果は、毎月勤労統計調査の令和元年11月～令和2年1月の「特別に支払われた給与」のうち、賞与として支給された給与（「年末賞与」という。）を抜き出して特別に集計したものである。

概況

1 支給労働者1人平均支給額

調査産業計の年末賞与の1人平均支給額は390,831円で、前年と比べて0.2%減である。

産業別にみると、教育、学習支援業が767,894円と最も高く、以下、金融業、保険業、情報通信業の順である。

2 支給月数（所定内給与に対する割合）

調査産業計の年末賞与の支給月数は、1.26か月で、前年に比べ0.11月増である。

産業別にみると、金融業、保険業が2.30か月と最も高く、以下、教育、学習支援業2.18か月、情報通信業2.08か月の順である。

図-1 産業別年末賞与の支給状況

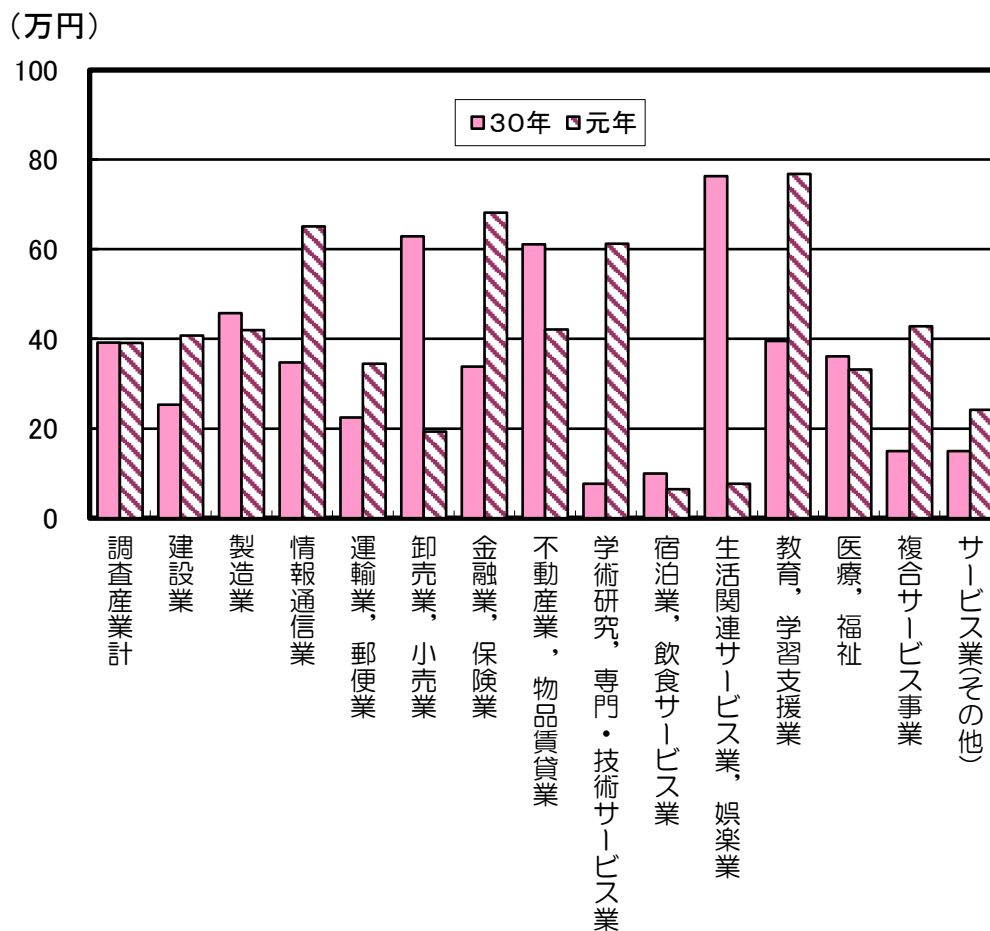


表-1 産業別年末賞与の支給額及び支給割合

(令和元年11月～令和2年1月)

(事業所規模 30人以上)

	産業	支給労働者 1人平均支給額	前年比	支給事業所割合	支給労働者割合	きまって支給する給 与に対する支給割合	所定内給与に対する 支給割合
		円	%	%	%	ヶ月分	ヶ月分
TL	調査産業計	390,831	△ 0.2	84.2	87.8	1.16	1.26
C	鉱業, 採石業, 砂利採取業	X	X	X	X	X	X
D	建設業	407,425	60.7	100.0	100.0	1.02	1.07
E	製造業	419,943	△ 8.3	83.7	87.3	1.14	1.30
F	電気・ガス・熱供給・水道業	X	X	X	X	X	X
G	情報通信業	651,160	237.2	100.0	100.0	1.86	2.08
H	運輸業, 郵便業	344,473	△ 0.8	87.8	84.5	1.25	1.58
I	卸売業, 小売業	193,121	△ 13.9	79.4	85.6	0.64	0.69
J	金融業, 保険業	682,061	8.5	100.0	100.0	2.10	2.30
K	不動産業, 物品賃貸業	420,857	24.5	100.0	100.0	1.37	1.46
L	学術研究, 専門・技術サービス業	612,798	0.3	57.5	52.0	1.70	1.94
M	宿泊業, 飲食サービス業	65,009	△ 15.7	66.1	76.6	0.50	0.54
N	生活関連サービス業, 娯楽業	76,633	△ 23.0	58.1	60.8	0.60	0.65
O	教育, 学習支援業	767,894	0.6	98.4	97.8	2.13	2.18
P	医療, 福祉	331,875	△ 16.1	91.2	96.5	1.03	1.07
Q	複合サービス事業	428,181	18.6	100.0	100.0	1.44	1.59
R	サービス業(他に分類されないもの)	241,434	61.5	75.2	73.9	1.08	1.20
E09,10	食料品・たばこ	155,645	△ 23.1	83.9	87.2	0.70	0.77
E11	繊維工業	169,352	185.7	33.3	30.6	0.80	0.83
E12	木材・木製品	374,205	△ 10.1	92.3	74.2	1.21	1.39
E13	家具・装備品	X	X	X	X	X	X
E14	パルプ・紙	558,062	△ 1.0	66.7	78.8	1.06	1.41
E15	印刷・同関連業	229,600	3.2	100.0	100.0	0.83	0.93
E16,17	化学、石油・石炭	342,763	△ 18.3	100.0	100.0	1.13	1.24
E18	プラスチック製品	309,811	△ 23.0	90.2	79.4	0.87	1.04
E19	ゴム製品	581,026	△ 1.9	50.0	51.2	1.37	1.54
E21	窯業・土石製品	408,529	32.6	76.7	84.6	1.47	1.49
E22	鉄鋼業	-	-	-	-	-	-
E23	非鉄金属製造業	-	-	-	-	-	-
E24	金属製品製造業	424,672	0.9	88.0	92.0	1.48	1.74
E25	はん用機械器具	X	X	X	X	X	X
E26	生産用機械器具	702,713	△ 38.7	100.0	100.0	1.66	1.94
E27	業務用機械器具	-	-	-	-	-	-
E28	電子・デバイス	536,312	30.7	81.6	82.9	1.19	1.34
E29	電気機械器具	324,779	37.2	91.7	85.8	0.93	1.01
E30	情報通信機械器具	X	X	X	X	X	X
E31	輸送用機械器具	518,173	5.5	79.1	96.5	1.56	1.77
E32,20	その他の製造業	-	-	-	-	-	-
ES1	E 一括分1	500,478	91.3	74.3	79.0	1.32	1.59
I-1	卸売業	461,329	△ 19.5	79.8	82.5	1.26	1.38
I-2	小売業	85,520	△ 27.3	79.3	87.0	0.41	0.43
M75	宿泊業	71,928	19.1	65.6	74.6	0.35	0.37
MS	M 一括分	61,690	△ 29.9	66.3	77.6	0.55	0.60
P83	医療業	408,601	△ 19.7	100.0	100.0	1.30	1.35
PS	P 一括分	189,265	△ 16.5	86.8	90.5	0.88	0.91
R91	職業紹介・派遣業	57,992	△ 44.3	93.6	99.8	0.38	0.45
R92	その他の事業サービス	187,795	33.8	57.1	51.3	0.97	1.10
RS	R 一括分	636,297	172.9	100.0	100.0	1.58	1.70
TK1	特掲産業1	-	-	-	-	-	-
TK2	特掲産業2	568,212	5.4	65.0	59.0	1.64	1.86
TK3	特掲産業3	80,325	△ 22.6	60.0	57.0	0.62	0.68
TK4	特掲産業4	X	X	X	X	X	X

※1「支給事業所割合」とは、事業所総数に対する賞与を支給した事業所の割合である。

2「支給労働者割合」とは、労働者総数に対する賞与を支給した事業所の労働者数の割合である。

毎月勤労統計調査の説明

1 調査の目的

この調査は、統計法に基づく基幹統計であって、熊本県における勤労者の賃金、労働時間及び雇用について毎月の変動を明らかにすることを目的としています。

2 調査対象

この調査は「鉱業、採石業、砂利採取業」、「建設業」、「製造業」、「電気・ガス・熱供給・水道業」、「情報通信業」、「運輸業、郵便業」、「卸売、小売業」、「金融、保険業」、「不動産業、物品賃貸業」、「学術研究、専門・技術サービス業」、「宿泊業、飲食サービス業」、「生活関連サービス業、娯楽業（その他の生活関連サービス業のうち家事サービス業を除く）」、「教育、学習支援業」、「医療、福祉」、「複合サービス事業」、「サービス業（他に分類されないもの）（外国公務を除く）」で、常時5人以上の常用労働者を雇用する事業所のうち厚生労働大臣の指定する約650事業所について調査を行っています。

3 用語の説明

1) 常用労働者とは、

- ① 期間を定めずに雇われている者
- ② 1か月以上の期間を定めて雇われている者のいずれかに該当する者をいいます。

※平成30年1月分調査から常用労働者の定義を変更しました。

(変更前)

- ① 期間を定めずに雇われている者
- ② 1カ月を超える期間を定めて雇われている者
- ③ 臨時又は日雇労働者で前2カ月の各月にそれぞれ18日以上雇われた者

2) パートタイム労働者とは、常用労働者のうち、

- ① 1日の所定労働時間が一般の労働者よりも短い者
- ② 1日の所定労働時間が一般の労働者と同じで1週の所定労働日数が一般の労働者よりも少ない者

のいずれかに該当する者をいいます。

3) 一般労働者とは、常用労働者のうち、パートタイム労働者でない者をいいます。

4) 入職（離職）率とは、前月末労働者数に対する月間の入職（離職）者数の割合（%）です。

なお、入職（離職）者には、同一企業内での事業所間の異動者を含みます。

5) 現金給与額について

賃金、給与、手当、賞与その他の名称の如何を問わず、労働の対償として使用者が労働者に通貨で支払うもので、所得税、社会保険料、組合費、購買代金等を差し引く前の金額です。退職を事由に労働者に支払われる退職金は、含まれません。

・現金給与総額

以下に述べるきまって支給する給与と特別に支払われた給与の合計額。

・きまって支給する給与（定期給与）

労働協約、就業規則等によってあらかじめ定められている支給条件、算定方法によって支給される給与といわゆる基本給、家族手当、超過労働手当を含みます。

・所定内給与

きまって支給する給与のうち次の所定外給与以外のもの。

- ・ **所定外給与（超過労働給与）**

所定の労働時間を超える労働に対して支給される給与や、休日労働、深夜労働に対して支給される給与。時間外手当、早朝出勤手当、休日出勤手当、深夜手当等。

- ・ **特別に支払われた給与（特別給与）**

労働協約、就業規則等によらず、一時的又は突発的事由に基づき労働者に支払われた給与又は労働協約、就業規則等によりあらかじめ支給条件、算定方法が定められている給与で以下に該当するものです。

- ① 夏冬の賞与、期末手当等の一時金
- ② 支給事由の発生が不定期なもの
- ③ 3か月を超える期間で算定される手当等（6か月分支払われる通勤手当等）
- ④ いわゆるベースアップの差額追給分

6) **実労働時間、出勤日数**について

労働者が実際に労働した時間数及び実際に出勤した日数。休憩時間は給与支給の有無にかかわらず除かれます。有給休暇取得分も除かれます。

- ・ **総実労働時間数**

次の**所定内労働時間数**と**所定外労働時間数**の合計。

- ・ **所定内労働時間数**

労働協約、就業規則等で定められた正規の始業時刻と終業時刻の間の実労働時間数。

- ・ **所定外労働時間数**

早出、残業、臨時の呼出、休日出勤等の実労働時間数。

- ・ **出勤日数**

業務のため実際に出勤した日数。1時間でも就業すれば1出勤日とします。

4 調査結果の算定

この調査結果の数値は、調査事業所からの報告を基にして本県の規模5人以上のすべての事業所に対応するよう推計したものです。

全国の調査結果等については、

「e-Stat」（政府統計の総合窓口）のホームページ（以下のURL）から、
キーワード” 毎月勤労”等で簡単に検索できます。

<https://www.e-stat.go.jp>

熊本県 企画振興部 統計調査課
産業・教育統計班

〒862-8570 熊本市中央区水前寺6丁目18番1号
電 話：096-333-2177（直通）
F A X：096-384-7544

熊本県統計調査課では、facebook「くまもとまるっと統計」でも情報提供しております。
いろいろな話題が載っていますので、是非一度ご覧ください！

<https://www.facebook.com/kumamaru2016/>

熊本県統計調査課 facebook はこちら！	<input type="text" value="くまもとまるっと統計"/>	<input type="button" value="検索"/>
----------------------------	---	-----------------------------------

