

熊本県の賃金・労働時間及び雇用の動き (令和2年3月分)

～ 「毎月勤労統計調査（厚生労働省）」地方集計結果より ～



令和2年5月

熊本県企画振興部統計調査課

目 次

結果概要

1 賃金の動き	1
2 労働時間の動き	2
3 雇用の動き	3

指数

1 産業別名目賃金指数	4
2 産業別総実労働時間指数	5
3 産業別所定外労働時間指数	6
4 産業別常用雇用指数	7

統計表

1 産業、性別常用労働者の1人平均月間現金給与額(第1表)	8
2 産業、性別常用労働者の1人平均月間出勤日数及び実労働時間数(第2表)	10
3 産業、性別常用労働者数及びパートタイム労働者比率(第3表)	12
4 事業所規模、性別常用労働者の1人平均月間現金給与額(第4表)	16
5 事業所規模、性別常用労働者の1人平均月間出勤日数及び実労働時間数(第5表)	〃
6 事業所規模、産業、就業形態別常用労働者の1人平均月間現金給与額(第6表)	〃
7 事業所規模、産業、就業形態別常用労働者の1人平均月間出勤日数及び実労働時間数(第7表)	17
8 事業所規模、産業、就業形態別常用労働者数(第8表)	〃

グラフで見る今月の動き	18
-------------	----

毎月勤労統計調査の説明	19・20
-------------	-------

【 調査結果利用上の注意 】

この調査は、経済センサスの結果を母集団として標本事業所を抽出し、得られた結果から賃金、労働時間及び雇用を推計する標本調査です。

指数については基準年を平成27年平均＝100として算定しました。また、平成30年1月分調査より、集計に用いる母集団労働者数を平成26年経済センサス-基礎調査に基づく労働者数に変更したことから、常用雇用指数についてギャップ修正を行いました(平成21年7月分から平成29年12月分までを遡って改訂)。常用雇用指数の増減率についても、平成21年7月分まで遡って改訂しています。ただし、実数については改訂していませんので、年時系列比較は原則として指数によって行ってください。

また、統計表上の「－」は該当数字がないもの、「X」は調査事業所が少数であるため、公表しないものを示しています。

1 賃金の動き

3月の本県1人平均支給額（現金給与総額）は238,681円（30人以上 251,313円）、前年同月比は0.8%減（7.0%減）となっている。

きまって支給する給与は225,819円（30人以上 239,661円）、前年同月比は0.3%減（5.7%減）となった。

また、特別給与は12,862円（30人以上 11,652円）で前年同月に比べて1,136円減（4,303円減）であった。

なお、きまって支給する給与（所定内給与＋所定外給与）のうち、所定内給与は208,733円（30人以上 219,835円）、前年同月比は0.6%減（5.9%減）、所定外給与は17,086円（19,826円）であった。

（事業所規模 5人以上）

	現金給与総額		きまって支給する給与		所定内給与		特別給与	
	前年同月比	前年同月比	前年同月比	前年同月比	前年同月比	前年同月差	前年同月差	
	円	%	円	%	円	%	円	円
調査産業計	238,681	△ 0.8	225,819	△ 0.3	208,733	△ 0.6	12,862	△ 1,136
鉱業，採石業，砂利採取業	×	×	×	×	×	×	×	×
建設業	318,681	16.0	286,319	12.1	266,661	7.8	32,362	13,354
製造業	283,849	7.1	261,069	3.0	229,420	4.0	22,780	11,092
電気・ガス・熱供給・水道業	441,253	△ 36.2	331,531	△ 18.4	306,468	△ 11.8	109,722	△ 174,709
情報通信業	349,899	15.8	337,017	11.7	307,876	13.7	12,882	12,289
運輸業，郵便業	258,610	6.1	258,551	6.9	188,196	△ 0.7	59	△ 1,761
卸売業・小売業	182,720	△ 7.0	179,108	2.0	168,794	2.8	3,612	△ 17,113
金融業，保険業	315,546	0.3	313,761	4.1	295,157	1.8	1,785	△ 11,459
不動産業，物品賃貸業	215,976	△ 12.6	215,945	△ 12.6	207,723	△ 12.8	31	28
学術研究，専門・技術サービス業	312,855	1.4	287,957	△ 5.2	257,765	△ 3.6	24,898	19,972
宿泊業，飲食サービス業	126,719	17.2	126,388	17.1	120,910	18.4	331	142
生活関連サービス業，娯楽業	202,193	31.9	177,950	19.8	171,109	23.6	24,243	19,458
教育，学習支援業	250,664	△ 30.5	241,223	△ 29.8	238,362	△ 29.3	9,441	△ 7,029
医療，福祉	254,828	3.9	236,556	3.6	225,325	2.7	18,272	1,117
複合サービス事業	303,037	△ 0.1	288,615	△ 4.6	274,434	△ 0.8	14,422	13,523
サービス業（他に分類されないもの）	217,268	1.1	213,384	2.2	196,302	3.0	3,884	△ 2,407

※事業所規模「5人以上」には30人以上の事業所も含む

（事業所規模 30人以上）

	現金給与総額		きまって支給する給与		所定内給与		特別給与	
	前年同月比	前年同月比	前年同月比	前年同月比	前年同月比	前年同月差	前年同月差	
	円	%	円	%	円	%	円	円
調査産業計	251,313	△ 7.0	239,661	△ 5.7	219,835	△ 5.9	11,652	△ 4,303
鉱業，採石業，砂利採取業	×	×	×	×	×	×	×	×
建設業	292,189	△ 11.0	291,936	△ 11.0	274,009	△ 15.6	253	77
製造業	302,873	7.3	276,701	3.5	240,848	5.0	26,172	11,437
電気・ガス・熱供給・水道業	385,617	△ 9.7	385,076	△ 9.8	346,853	1.4	541	541
情報通信業	358,956	10.1	340,997	4.8	300,872	4.9	17,959	17,138
運輸業，郵便業	238,724	△ 0.7	238,724	0.3	194,740	△ 1.5	0	△ 2,539
卸売業・小売業	202,049	△ 3.6	191,097	7.3	179,736	8.7	10,952	△ 20,383
金融業，保険業	316,835	△ 1.7	316,669	5.8	287,692	0.9	166	△ 22,907
不動産業，物品賃貸業	251,372	△ 13.7	251,266	△ 13.7	231,534	△ 17.5	106	99
学術研究，専門・技術サービス業	316,472	△ 9.5	316,472	△ 9.5	288,138	△ 8.1	0	△ 450
宿泊業，飲食サービス業	126,219	△ 6.1	125,092	△ 6.5	118,419	△ 4.4	1,127	503
生活関連サービス業，娯楽業	179,526	19.6	165,084	18.5	157,694	19.6	14,442	3,601
教育，学習支援業	225,553	△ 42.1	224,443	△ 38.8	222,317	△ 37.8	1,110	△ 21,444
医療，福祉	261,974	△ 4.5	248,195	△ 1.4	234,464	△ 2.4	13,779	△ 8,662
複合サービス事業	303,791	△ 3.4	283,733	△ 9.4	264,870	△ 4.5	20,058	18,768
サービス業（他に分類されないもの）	204,244	2.1	203,927	3.6	181,893	1.8	317	△ 2,880

2 労働時間の動き

3月の総実労働時間は141.7時間（30人以上144.4時間）で前年同月比は0.3%減（2.9%減）であった。

所定内労働時間は132.2時間（30人以上134.0時間）で前年同月比は0.2%増（2.0%減）、所定外労働時間は9.5時間（30人以上10.4時間）で前年同月比は6.9%減（12.6%減）であった。

また、出勤日数は18.5日（30人以上18.3日）で前年同月差は0.2日減（0.6日減）であった。

（事業所規模 5人以上）

	総実労働時間		所定内労働時間		所定外労働時間		出勤日数	
	時間	前年同月比	時間	前年同月比	時間	前年同月比	日	前年同月差
調査産業計	141.7	△ 0.3	132.2	0.2	9.5	△ 6.9	18.5	△ 0.2
鉱業、採石業、砂利採取業	×	×	×	×	×	×	×	×
建設業	173.8	8.5	158.1	5.0	15.7	60.2	21.5	0.9
製造業	164.8	1.0	148.3	1.4	16.5	△ 2.4	19.8	0.3
電気・ガス・熱供給・水道業	146.7	△ 6.1	138.3	0.4	8.4	△ 54.6	18.6	△ 0.4
情報通信業	157.0	△ 2.2	144.8	△ 1.7	12.2	△ 9.7	18.9	△ 0.2
運輸業、郵便業	183.8	8.5	153.3	5.7	30.5	25.0	20.6	1.2
卸売業・小売業	129.0	4.5	121.9	5.4	7.1	△ 9.0	18.7	0.9
金融業、保険業	147.8	4.2	135.7	2.4	12.1	30.1	18.6	0.5
不動産業、物品賃貸業	146.4	△ 16.3	134.9	△ 19.6	11.5	57.5	18.7	△ 2.6
学術研究、専門・技術サービス業	173.9	2.8	153.3	4.2	20.6	△ 7.2	20.5	0.4
宿泊業、飲食サービス業	109.9	4.0	105.8	4.3	4.1	△ 6.8	16.5	△ 0.4
生活関連サービス業、娯楽業	115.7	△ 3.5	110.1	△ 3.5	5.6	△ 3.5	15.4	△ 2.6
教育、学習支援業	116.4	△ 20.2	111.0	△ 14.3	5.4	△ 66.9	15.2	△ 2.6
医療、福祉	138.2	△ 1.3	134.9	△ 1.1	3.3	△ 5.7	18.3	△ 0.4
複合サービス事業	155.2	△ 2.5	146.3	△ 0.1	8.9	△ 29.4	19.2	△ 0.5
サービス業（他に分類されないもの）	152.1	1.6	139.4	1.0	12.7	7.6	19.7	0.1

（事業所規模 30人以上）

	総実労働時間		所定内労働時間		所定外労働時間		出勤日数	
	時間	前年同月比	時間	前年同月比	時間	前年同月比	日	前年同月差
調査産業計	144.4	△ 2.9	134.0	△ 2.0	10.4	△ 12.6	18.3	△ 0.6
鉱業、採石業、砂利採取業	×	×	×	×	×	×	×	×
建設業	173.9	△ 8.2	161.7	△ 1.9	12.2	△ 50.2	21.6	△ 1.8
製造業	167.7	1.5	149.5	1.9	18.2	△ 2.2	19.7	0.3
電気・ガス・熱供給・水道業	149.4	△ 5.3	137.0	3.1	12.4	△ 50.0	18.5	△ 0.3
情報通信業	155.9	△ 0.4	139.3	△ 0.5	16.6	0.6	18.2	0.2
運輸業、郵便業	188.4	8.6	153.1	4.1	35.3	34.2	20.6	1.5
卸売業・小売業	130.8	3.8	123.8	4.1	7.0	0.0	18.3	△ 0.1
金融業、保険業	137.7	△ 0.1	124.9	△ 3.3	12.8	48.9	17.4	△ 0.1
不動産業、物品賃貸業	170.7	△ 7.5	154.2	△ 10.5	16.5	35.3	20.5	△ 0.5
学術研究、専門・技術サービス業	169.2	1.5	151.4	2.7	17.8	△ 8.2	20.0	△ 0.1
宿泊業、飲食サービス業	105.3	△ 7.7	101.7	△ 5.5	3.6	△ 43.7	16.0	△ 0.7
生活関連サービス業、娯楽業	117.1	1.2	111.8	△ 0.3	5.3	47.1	16.3	△ 1.1
教育、学習支援業	108.4	△ 25.8	104.0	△ 20.9	4.4	△ 70.1	14.3	△ 3.9
医療、福祉	138.0	△ 2.9	135.3	△ 2.4	2.7	△ 27.0	18.2	△ 0.5
複合サービス事業	160.6	△ 1.4	148.6	2.2	12.0	△ 31.0	19.7	0.4
サービス業（他に分類されないもの）	155.5	5.6	141.8	4.5	13.7	18.1	19.9	0.4

3 雇用の動き

3月末の推計労働者数は 569,652人(30人以上 314,111人) で前年同月比1.0%減 (0.3%減)であった。

常用労働者のうち、パートタイム労働者数は 175,802人 (30人以上 81,089人) でパート比率は30.9% (30人以上 25.8%)であった。

また、入職率は 1.98% (30人以上 1.44%)、離職率は1.68% (30人以上 1.51%) であった。

(事業所規模 5人以上)

	常用労働者数		パートタイム労働者数		入職率	離職率
	人	前年同月比	人	パート比率		
調査産業計	569,652	△ 1.0	175,802	30.9	1.98	1.68
鉱業, 採石業, 砂利採取業	×	×	×	×	×	×
建設業	27,488	△ 6.9	1,540	5.6	0.47	1.60
製造業	83,304	△ 3.4	13,304	16.0	1.46	1.20
電気・ガス・熱供給・水道業	2,460	△ 2.8	255	10.4	0.16	0.08
情報通信業	7,371	0.1	554	7.5	0.19	0.28
運輸業, 郵便業	27,324	0.5	3,408	12.5	2.07	0.55
卸売業・小売業	103,550	△ 0.3	51,948	50.2	3.58	2.36
金融業, 保険業	12,589	△ 5.4	1,145	9.1	0.32	0.51
不動産業, 物品賃貸業	5,141	△ 15.6	1,953	38.0	0.35	0.18
学術研究, 専門・技術サービス業	8,555	△ 15.0	1,000	11.7	0.38	0.80
宿泊業, 飲食サービス業	47,937	0.9	35,385	73.8	4.08	5.24
生活関連サービス業, 娯楽業	17,320	△ 5.4	8,253	47.7	4.52	2.20
教育, 学習支援業	49,377	4.4	16,028	32.5	0.64	0.58
医療, 福祉	130,351	0.7	35,078	26.9	1.44	1.16
複合サービス事業	8,969	0.4	1,260	14.0	0.91	1.44
サービス業 (他に分類されないもの)	37,798	1.7	4,688	12.4	1.54	1.47

(事業所規模 30人以上)

	常用労働者数		パートタイム労働者数		入職率	離職率
	人	前年同月比	人	パート比率		
調査産業計	314,111	△ 0.3	81,089	25.8	1.44	1.51
鉱業, 採石業, 砂利採取業	×	×	×	×	×	×
建設業	7,803	△ 4.7	71	0.9	0.85	0.88
製造業	65,221	△ 3.3	9,401	14.4	1.12	1.17
電気・ガス・熱供給・水道業	1,553	△ 4.4	255	16.4	0.26	0.13
情報通信業	5,286	△ 0.7	351	6.6	0.26	0.40
運輸業, 郵便業	16,938	△ 0.2	3,086	18.2	0.77	0.87
卸売業・小売業	33,650	△ 1.4	15,486	46.0	1.83	2.70
金融業, 保険業	5,956	△ 4.9	625	10.5	0.67	1.07
不動産業, 物品賃貸業	1,508	△ 43.4	242	16.0	1.20	0.60
学術研究, 専門・技術サービス業	3,022	△ 38.1	387	12.8	1.08	2.26
宿泊業, 飲食サービス業	14,173	△ 0.6	9,145	64.5	4.30	4.32
生活関連サービス業, 娯楽業	8,460	4.7	3,845	45.4	2.91	2.41
教育, 学習支援業	34,369	6.9	13,474	39.2	0.79	0.69
医療, 福祉	85,286	2.8	21,315	25.0	1.28	1.12
複合サービス事業	6,309	1.4	838	13.3	1.29	2.04
サービス業 (他に分類されないもの)	24,459	3.5	2,565	10.5	2.36	2.28

指数

1 産業別名目賃金指数

1-1 事業所規模 5人以上

平成27年=100

	調査産業計	鉱業、採石業、砂利採取業	建設業	製造業	電気・ガス・熱供給・水道業	情報通信業	運輸業、郵便業	卸売業・小売業	金融業、保険業	不動産業、物品賃貸業	学術研究、専門・技術サービス業	宿泊業、飲食サービス業	生活関連サービス業、娯楽業	教育、学習支援業	医療、福祉	複合サービス事業	サービス業（他に分類されないもの）
27	100.0	x	100.0	100.0	100.0	100.0	100.0	100.0	100.0	100.0	100.0	100.0	100.0	100.0	100.0	100.0	100.0
28	98.2	x	114.3	98.3	105.9	97.8	99.3	92.3	93.5	77.7	98.7	105.8	91.7	90.0	101.0	97.1	111.8
29	99.2	x	114.3	100.0	104.1	98.9	97.5	94.6	100.9	72.3	131.3	117.9	106.6	80.8	99.2	97.1	121.1
30	97.8	x	102.6	100.9	125.3	77.5	85.6	98.2	85.9	92.7	117.7	98.6	91.6	115.8	90.6	105.7	117.1
31・元	99.6	x	106.5	95.8	110.3	119.5	95.1	95.7	89.4	110.2	123.8	98.3	79.0	130.5	91.1	114.0	115.7
平成31年・令和元年																	
3月	86.5	x	98.5	81.9	152.6	85.0	83.9	86.3	70.1	103.1	95.3	88.2	76.4	103.3	80.3	89.1	109.9
4月	84.0	x	97.5	82.4	83.9	87.5	83.6	82.3	71.1	100.3	97.5	91.4	68.9	100.7	76.9	92.9	101.2
5月	84.3	x	104.3	83.4	84.0	89.3	84.0	80.2	70.7	102.8	92.4	93.1	78.7	98.9	76.5	100.2	97.6
6月	139.7	x	126.6	123.2	177.1	317.7	94.0	91.2	161.9	106.3	203.5	98.4	87.1	288.4	117.8	202.6	162.7
7月	111.1	x	110.8	121.0	122.8	107.5	123.1	143.4	88.1	111.2	132.4	109.7	76.7	95.5	95.3	118.9	125.2
8月	88.4	x	100.0	84.6	79.2	88.0	90.5	91.9	70.1	125.8	96.1	99.1	75.3	96.3	84.5	96.8	103.9
9月	85.5	x	100.9	80.7	80.0	86.8	82.9	86.7	72.3	98.2	105.5	99.7	78.9	94.8	81.9	89.3	98.0
10月	85.1	x	92.7	81.2	78.5	88.2	88.1	84.6	72.6	97.6	103.5	99.1	73.6	99.8	80.2	91.0	98.5
11月	93.8	x	94.6	85.9	77.6	90.3	92.0	84.1	70.5	87.0	113.4	100.2	78.6	153.8	86.3	88.4	102.9
12月	166.8	x	165.2	168.4	221.2	221.3	118.0	158.0	172.5	177.0	252.8	129.3	100.9	228.2	155.5	211.4	179.5
令和2年																	
1月	88.8	x	105.6	81.8	72.9	101.1	123.5	80.3	79.4	83.6	97.5	108.9	90.2	72.8	90.9	99.8	120.4
2月	82.4	x	102.0	82.2	72.9	93.1	90.0	77.9	73.1	85.6	89.8	103.7	93.6	69.0	81.9	86.5	104.5
3月	85.8	x	114.3	87.7	97.4	98.4	89.0	80.3	70.3	90.1	96.6	103.4	100.8	71.8	83.4	89.0	111.1

1-2 事業所規模 30人以上

平成27年=100

	調査産業計	鉱業、採石業、砂利採取業	建設業	製造業	電気・ガス・熱供給・水道業	情報通信業	運輸業、郵便業	卸売業・小売業	金融業、保険業	不動産業、物品賃貸業	学術研究、専門・技術サービス業	宿泊業、飲食サービス業	生活関連サービス業、娯楽業	教育、学習支援業	医療、福祉	複合サービス事業	サービス業（他に分類されないもの）
27	100.0	x	100.0	100.0	100.0	100.0	100.0	100.0	100.0	100.0	100.0	100.0	100.0	100.0	100.0	100.0	100.0
28	100.4	x	99.1	97.3	103.7	96.1	103.5	105.7	100.5	99.9	104.1	99.1	99.0	94.0	102.9	100.2	102.4
29	101.3	x	92.9	100.1	99.7	96.0	106.1	109.9	110.6	100.7	108.3	98.8	100.7	87.8	103.3	97.4	106.3
30	99.1	x	107.2	102.6	x	71.2	97.5	97.2	85.1	124.5	112.3	83.1	95.0	111.3	93.7	101.0	111.7
31・元	100.4	x	115.2	96.5	x	122.4	96.2	98.3	72.9	144.3	117.9	80.2	73.2	129.5	89.7	114.8	132.5
平成31年・令和元年																	
3月	86.0	x	96.3	81.7	x	83.4	82.4	97.0	57.3	129.0	86.1	73.8	70.5	101.4	80.8	91.1	117.6
4月	84.0	x	105.6	80.7	x	85.9	81.0	90.8	53.8	131.6	93.9	77.6	67.2	96.9	77.1	95.5	117.0
5月	83.9	x	94.2	83.0	x	87.6	80.8	85.9	55.2	129.0	88.4	76.2	69.1	97.7	76.7	99.2	115.7
6月	153.6	x	195.4	127.8	x	372.7	98.1	94.3	140.0	140.2	236.5	89.0	84.9	284.4	120.5	207.3	194.3
7月	105.9	x	105.3	125.4	x	99.1	140.2	134.1	70.2	148.3	110.9	85.6	69.4	94.5	87.8	120.7	124.4
8月	85.4	x	96.0	82.4	x	83.1	81.4	87.8	54.6	129.5	90.0	77.4	68.4	97.6	82.8	94.0	118.4
9月	83.4	x	86.3	79.9	x	80.9	81.5	90.4	56.9	129.4	85.5	76.7	65.5	94.7	80.4	90.8	116.0
10月	83.3	x	90.1	79.6	x	82.4	82.3	89.7	54.9	128.3	87.3	77.4	66.3	100.5	76.6	93.5	116.2
11月	94.9	x	96.8	85.9	x	86.5	87.1	85.3	54.5	110.8	103.5	75.8	68.5	171.4	78.1	90.5	119.9
12月	175.2	x	228.5	176.7	x	243.7	121.8	160.6	147.9	297.7	268.8	103.1	91.3	217.5	158.1	206.3	223.3
令和2年																	
1月	83.5	x	88.8	81.4	73.9	99.7	130.7	89.8	62.4	111.0	80.4	73.2	78.8	64.2	82.6	85.0	116.3
2月	79.7	x	87.3	81.8	74.5	86.5	82.8	88.6	53.4	111.4	78.2	68.9	86.7	60.1	82.7	85.6	111.7
3月	80.0	x	85.7	87.7	75.3	91.8	81.8	93.5	56.3	111.3	77.9	69.3	84.3	58.7	77.2	88.0	120.1

指数

2 産業別総実労働時間指数

2-1 事業所規模 5人以上

平成27年=100

	調査産業計	鉱業、採石業、砂利採取業	建設業	製造業	電気・ガス・熱供給・水道業	情報通信業	運輸業、郵便業	卸売業・小売業	金融業、保険業	不動産業、物品賃貸業	学術研究、専門・技術サービス業	宿泊業、飲食サービス業	生活関連サービス業、娯楽業	教育、学習支援業	医療、福祉	複合サービス事業	サービス業（他に分類されないもの）
27	100.0	x	100.0	100.0	100.0	100.0	100.0	100.0	100.0	100.0	100.0	100.0	100.0	100.0	100.0	100.0	100.0
28	99.6	x	108.1	100.9	107.7	100.0	104.7	102.5	99.1	83.4	105.4	101.5	87.2	90.5	97.6	101.6	100.4
29	100.3	x	105.0	102.2	101.5	101.5	109.1	100.1	96.2	81.8	116.4	102.7	98.9	95.6	97.0	101.3	98.6
30	98.9	x	92.0	102.7	103.4	95.4	102.3	92.2	92.7	103.5	106.1	95.7	92.8	112.9	95.8	101.8	106.5
31・元	97.7	x	89.3	100.9	101.4	99.6	103.6	91.5	98.3	103.0	110.8	95.2	77.5	116.6	95.1	99.5	99.9
平成31年・令和元年																	
3月	96.4	x	94.2	100.8	104.9	99.1	100.1	86.5	94.6	113.3	112.4	90.7	77.8	117.3	92.8	101.8	101.7
4月	99.9	x	94.0	104.5	108.2	103.2	104.5	94.3	99.9	118.3	112.9	90.9	76.5	123.2	96.3	99.8	99.6
5月	95.2	x	80.3	97.3	98.5	100.6	100.4	89.9	96.7	108.0	105.8	93.1	79.1	116.9	92.8	96.1	94.9
6月	100.0	x	90.8	103.6	105.4	96.4	99.6	92.5	99.8	103.9	115.0	94.6	78.1	125.8	98.0	100.8	103.9
7月	100.0	x	91.4	104.3	107.7	103.1	104.5	94.4	105.9	97.0	115.6	94.4	79.4	121.2	95.6	107.3	102.5
8月	95.7	x	85.2	96.3	102.5	104.9	109.6	94.0	105.5	89.1	109.6	100.3	75.5	87.7	95.4	98.1	98.0
9月	98.4	x	88.4	101.1	97.4	99.4	101.0	94.8	99.3	95.6	110.2	99.8	77.6	114.1	96.6	94.5	99.6
10月	99.7	x	92.8	102.5	101.5	99.0	108.8	92.9	98.9	94.6	115.3	99.1	71.3	126.3	96.1	99.3	100.9
11月	100.6	x	91.9	104.2	95.4	103.8	109.5	94.2	97.8	92.2	115.3	102.6	78.8	118.0	98.5	99.6	100.2
12月	98.2	x	92.4	102.0	99.7	97.7	104.6	91.9	100.2	87.8	112.5	102.5	82.2	110.5	95.1	107.4	98.1
令和2年																	
1月	93.1	x	88.1	96.9	95.1	95.6	108.1	88.4	93.6	73.0	97.7	102.6	78.1	94.9	90.2	91.7	93.3
2月	95.1	x	95.2	101.3	94.8	96.4	103.7	91.0	87.8	94.2	109.2	99.8	77.5	96.4	91.0	89.6	99.0
3月	96.1	x	102.2	101.8	98.5	96.9	108.6	90.4	98.6	94.8	115.5	94.3	75.1	93.6	91.6	99.3	103.3

2-2 事業所規模 30人以上

平成27年=100

	調査産業計	鉱業、採石業、砂利採取業	建設業	製造業	電気・ガス・熱供給・水道業	情報通信業	運輸業、郵便業	卸売業・小売業	金融業、保険業	不動産業、物品賃貸業	学術研究、専門・技術サービス業	宿泊業、飲食サービス業	生活関連サービス業、娯楽業	教育、学習支援業	医療、福祉	複合サービス事業	サービス業（他に分類されないもの）
27	100.0	x	100.0	100.0	100.0	100.0	100.0	100.0	100.0	100.0	100.0	100.0	100.0	100.0	100.0	100.0	100.0
28	99.4	x	111.5	100.1	105.8	100.9	97.9	102.6	98.7	102.3	102.8	99.8	94.0	92.0	99.0	99.6	98.3
29	100.7	x	107.2	101.6	101.4	100.6	102.3	103.8	94.4	103.2	103.3	101.0	96.8	95.7	99.9	99.5	98.9
30	100.1	x	95.3	102.4	x	94.9	107.3	96.7	93.8	106.5	104.9	91.5	92.1	107.7	97.6	98.5	103.4
31・元	98.2	x	96.0	100.4	x	101.2	101.5	93.8	97.5	117.6	110.7	85.6	78.8	113.3	94.3	97.1	102.2
平成31年・令和元年																	
3月	97.7	x	105.0	100.1	x	99.5	101.2	91.6	90.2	124.1	110.3	83.5	76.4	114.6	92.3	100.1	102.2
4月	101.5	x	107.8	102.5	x	104.1	104.5	99.1	98.0	133.0	116.6	86.7	79.9	119.9	97.4	96.6	100.7
5月	96.6	x	82.0	97.0	x	103.5	99.9	95.6	98.0	113.1	110.6	85.5	79.3	114.8	92.7	95.6	98.9
6月	100.5	x	101.1	102.4	x	98.0	100.8	94.4	98.4	108.7	116.1	87.9	79.0	119.3	97.0	97.2	104.7
7月	100.5	x	97.3	104.3	x	103.2	101.3	95.4	102.6	109.8	114.1	83.6	77.1	122.3	93.9	105.8	106.0
8月	95.8	x	92.4	96.5	x	108.5	103.5	92.9	103.6	111.4	111.4	86.4	80.9	88.8	96.0	95.1	100.6
9月	97.4	x	94.0	101.0	x	100.4	98.1	91.8	102.6	114.9	113.2	84.0	74.3	110.9	94.0	90.4	102.4
10月	99.9	x	98.4	102.1	x	100.2	102.9	95.7	99.0	102.6	111.8	84.3	74.9	123.4	94.5	96.9	105.3
11月	100.1	x	98.7	104.1	x	104.7	101.3	96.8	98.6	103.5	113.6	85.0	77.9	116.1	96.2	95.3	102.6
12月	97.9	x	97.2	101.6	x	100.6	98.3	94.5	95.9	103.2	110.8	87.6	79.4	106.8	94.2	104.7	103.6
令和2年																	
1月	92.0	x	76.8	95.9	91.9	97.9	103.3	95.9	94.1	96.4	92.0	84.6	82.6	90.0	88.1	89.9	96.4
2月	92.8	x	86.7	99.4	88.6	95.9	103.0	95.9	87.4	118.0	105.6	80.7	77.0	83.0	89.9	89.9	98.2
3月	94.9	x	96.4	101.6	100.8	99.1	109.9	95.1	90.1	114.8	111.9	77.1	77.3	85.0	89.6	98.7	107.9

指数

3 産業別所定外労働時間指数

3-1 事業所規模 5人以上

平成27年=100

	調査産業計	鉱業、採石業、砂利採取業	建設業	製造業	電気・ガス・熱供給・水道業	情報通信業	運輸業、郵便業	卸売業・小売業	金融業、保険業	不動産業、物品賃貸業	学術研究、専門・技術サービス業	宿泊業、飲食サービス業	生活関連サービス業、娯楽業	教育、学習支援業	医療、福祉	複合サービス事業	サービス業（他に分類されないもの）
27	100.0	x	100.0	100.0	100.0	100.0	100.0	100.0	100.0	100.0	100.0	100.0	100.0	100.0	100.0	100.0	100.0
28	102.5	x	124.2	106.2	169.6	111.9	107.5	104.1	88.9	79.3	172.3	102.4	51.6	77.7	88.2	73.7	112.6
29	120.6	x	99.7	107.4	91.4	103.8	137.5	109.7	84.1	98.1	265.3	141.5	117.0	203.4	96.7	65.8	94.9
30	116.1	x	49.8	110.1	80.0	83.4	122.1	121.3	51.6	174.1	223.9	124.5	84.7	213.4	89.4	141.0	144.6
31・元	110.2	x	55.7	105.3	98.8	84.8	119.7	137.1	98.7	83.8	270.2	85.7	55.8	175.9	91.5	158.3	101.7
平成31年・令和元年																	
3月	114.6	x	76.6	107.0	169.7	90.0	115.6	120.0	93.9	91.3	304.1	89.8	92.1	209.0	87.5	172.6	115.7
4月	116.9	x	64.1	107.0	138.5	109.3	113.3	143.1	129.3	103.8	272.6	87.8	42.9	234.6	87.5	156.2	100.0
5月	112.4	x	52.3	102.5	132.1	107.3	109.0	136.9	103.0	76.3	301.4	89.8	66.7	220.5	92.5	174.0	90.2
6月	112.4	x	54.7	103.8	93.6	76.0	112.8	133.8	99.0	71.3	298.6	85.7	58.7	207.7	90.0	150.7	119.6
7月	105.6	x	57.0	101.9	77.1	89.3	119.4	146.2	109.1	65.0	269.9	79.6	38.1	130.8	82.5	190.4	96.1
8月	104.5	x	55.5	100.6	73.4	86.0	133.2	156.9	112.1	62.5	258.9	71.4	52.4	71.8	105.0	120.5	88.2
9月	104.5	x	50.0	101.9	82.6	69.3	112.3	150.8	92.9	60.0	201.4	79.6	41.3	152.6	95.0	120.5	89.2
10月	110.1	x	53.1	105.7	57.8	79.3	134.6	141.5	108.1	117.5	279.5	85.7	46.0	161.5	92.5	128.8	91.2
11月	110.1	x	60.9	110.8	62.4	80.0	121.3	140.0	96.0	67.5	294.5	85.7	42.9	148.7	97.5	143.8	87.3
12月	104.5	x	60.9	108.9	61.5	75.3	109.0	126.2	81.8	57.5	241.1	95.9	49.2	135.9	92.5	217.8	90.2
令和2年																	
1月	106.7	x	93.0	108.2	61.5	84.7	121.8	138.5	93.9	52.5	138.4	83.7	82.5	88.5	100.0	191.8	112.7
2月	110.1	x	114.1	111.4	68.8	78.0	111.8	120.0	90.9	65.0	279.5	98.0	84.1	116.7	95.0	119.2	124.5
3月	106.7	x	122.7	104.4	77.1	81.3	144.5	109.2	122.2	143.8	282.2	83.7	88.9	69.2	82.5	121.9	124.5

3-2 事業所規模 30人以上

平成27年=100

	調査産業計	鉱業、採石業、砂利採取業	建設業	製造業	電気・ガス・熱供給・水道業	情報通信業	運輸業、郵便業	卸売業・小売業	金融業、保険業	不動産業、物品賃貸業	学術研究、専門・技術サービス業	宿泊業、飲食サービス業	生活関連サービス業、娯楽業	教育、学習支援業	医療、福祉	複合サービス事業	サービス業（他に分類されないもの）
27	100.0	x	100.0	100.0	100.0	100.0	100.0	100.0	100.0	100.0	100.0	100.0	100.0	100.0	100.0	100.0	100.0
28	102.7	x	150.3	105.5	189.5	113.8	95.0	114.2	96.2	92.2	149.9	80.4	82.9	92.9	84.4	92.8	97.9
29	108.6	x	120.8	108.3	109.5	82.8	107.5	113.0	91.6	100.4	112.3	110.0	101.0	127.0	108.9	84.2	94.5
30	109.5	x	51.7	108.8	x	95.7	129.7	113.5	70.4	99.2	150.8	106.5	84.7	146.9	102.6	207.1	111.8
31・元	102.6	x	69.2	101.9	x	117.4	105.5	108.7	105.9	118.7	201.2	70.4	66.1	143.1	86.1	253.6	94.6
平成31年・令和元年																	
3月	110.2	x	125.0	105.1	x	123.1	113.4	106.1	82.7	123.2	186.5	77.1	64.3	169.0	88.1	280.6	95.1
4月	111.1	x	101.5	103.4	x	146.3	107.8	128.8	118.3	142.4	231.7	81.9	62.5	177.0	88.1	253.2	93.4
5月	105.6	x	76.5	99.4	x	150.7	96.6	119.7	101.0	90.9	221.2	74.7	75.0	172.4	85.7	271.0	91.8
6月	102.8	x	79.1	100.6	x	103.0	104.3	106.1	104.8	100.0	237.5	72.3	64.3	148.3	83.3	233.9	98.4
7月	97.2	x	52.0	101.7	x	105.2	98.7	104.5	117.3	89.9	205.8	67.5	67.9	120.7	73.8	309.7	90.2
8月	95.4	x	46.4	99.4	x	122.4	110.3	101.5	114.4	93.9	190.4	62.7	83.9	70.1	102.4	188.7	93.4
9月	97.2	x	53.1	99.4	x	103.0	101.7	101.5	100.0	96.0	191.3	57.8	58.9	135.6	88.1	187.1	92.6
10月	99.1	x	60.2	98.9	x	117.2	107.8	112.1	118.3	89.9	181.7	57.8	58.9	140.2	83.3	198.4	91.8
11月	100.9	x	73.5	107.3	x	116.4	88.8	112.1	112.5	133.3	212.5	59.0	62.5	133.3	88.1	232.3	88.5
12月	99.1	x	63.8	105.6	x	112.7	82.8	109.1	102.9	125.3	221.2	66.3	66.1	116.1	88.1	353.2	97.5
令和2年																	
1月	94.4	x	54.6	102.8	78.7	117.2	107.8	122.7	124.0	116.2	105.8	63.9	78.6	65.5	78.6	306.5	97.5
2月	96.3	x	56.1	105.1	98.1	115.7	108.6	128.8	112.5	145.5	143.3	69.9	89.3	79.3	76.2	190.3	100.0
3月	96.3	x	62.2	102.8	114.8	123.9	152.2	106.1	123.1	166.7	171.2	43.4	94.6	50.6	64.3	193.5	112.3

指数

4 産業別常用雇用指数

4-1 事業所規模 5人以上

平成27年=100

	調査産業計	鉱業、採石業、砂利採取業	建設業	製造業	電気・ガス・熱供給・水道業	情報通信業	運輸業、郵便業	卸売業・小売業	金融業、保険業	不動産業、物品賃貸業	学術研究、専門・技術サービス業	宿泊業、飲食サービス業	生活関連サービス業、娯楽業	教育、学習支援業	医療、福祉	複合サービス事業	サービス業（他に分類されないもの）
27	100.0	x	100.0	100.0	100.0	100.0	100.0	100.0	100.0	100.0	100.0	100.0	100.0	100.0	100.0	100.0	100.0
28	100.6	x	98.2	100.6	95.8	100.5	100.2	100.9	101.5	104.0	105.4	98.9	101.6	105.4	100.1	104.2	92.9
29	100.9	x	101.0	102.4	77.5	102.0	98.2	101.4	101.9	97.4	94.6	102.4	96.8	105.2	99.7	112.4	93.0
30	104.4	x	104.4	109.3	77.7	108.7	101.8	101.7	108.4	97.1	91.6	101.4	93.9	114.7	101.4	136.6	97.6
31・元	105.3	x	102.4	109.4	93.2	112.7	100.0	101.7	103.0	88.8	91.4	106.6	90.7	116.0	103.3	137.4	102.8
平成31年・令和元年																	
3月	104.8	x	103.5	108.5	95.0	112.5	99.8	101.1	103.6	88.5	90.9	106.5	92.6	114.8	102.6	136.5	101.0
4月	105.4	x	103.1	110.0	92.7	114.2	100.9	101.3	102.7	93.4	90.9	106.6	87.6	114.1	104.8	136.4	100.4
5月	105.1	x	104.5	111.0	92.9	114.7	100.3	100.3	103.0	91.4	91.0	104.3	87.1	114.9	104.0	136.3	101.7
6月	105.6	x	103.0	111.3	96.1	113.5	100.3	102.1	102.8	89.7	89.9	104.8	86.0	114.9	104.3	137.0	103.8
7月	105.4	x	103.7	111.1	92.9	113.8	99.3	101.1	102.8	91.5	90.9	105.8	93.3	115.1	103.4	136.8	102.8
8月	104.9	x	102.4	109.6	93.3	112.3	98.8	101.4	102.7	93.2	90.6	106.4	89.4	113.3	102.9	137.0	103.5
9月	105.1	x	100.2	107.7	93.1	110.8	99.8	101.9	102.3	94.2	90.8	106.8	97.0	116.2	102.7	136.9	103.5
10月	105.1	x	100.1	108.9	93.2	110.7	100.4	101.4	100.3	93.7	92.3	105.8	92.2	117.3	103.0	137.7	104.1
11月	105.3	x	101.2	109.0	92.8	111.5	99.2	102.4	101.0	75.4	92.8	107.3	89.3	117.8	103.2	137.7	105.8
12月	105.0	x	97.2	108.2	92.6	111.4	98.8	102.3	102.1	76.0	94.7	109.1	86.4	117.0	103.6	136.6	104.4
令和2年																	
1月	104.7	x	97.1	106.3	92.5	110.0	98.7	101.5	100.7	76.2	94.5	110.4	88.8	118.0	103.2	136.3	103.9
2月	103.8	x	97.5	106.4	92.3	112.7	98.8	99.6	98.2	74.5	77.7	108.8	85.6	119.8	103.0	137.7	104.1
3月	103.8	x	96.4	104.8	92.3	112.6	100.3	100.8	98.0	74.7	77.3	107.5	87.6	119.9	103.3	137.0	102.7

4-2 事業所規模 30人以上

平成27年=100

	調査産業計	鉱業、採石業、砂利採取業	建設業	製造業	電気・ガス・熱供給・水道業	情報通信業	運輸業、郵便業	卸売業・小売業	金融業、保険業	不動産業、物品賃貸業	学術研究、専門・技術サービス業	宿泊業、飲食サービス業	生活関連サービス業、娯楽業	教育、学習支援業	医療、福祉	複合サービス事業	サービス業（他に分類されないもの）
27	100.0	x	100.0	100.0	100.0	100.0	100.0	100.0	100.0	100.0	100.0	100.0	100.0	100.0	100.0	100.0	100.0
28	99.7	x	100.0	99.0	92.1	99.8	99.7	99.6	101.3	103.4	95.1	96.8	99.9	104.9	100.6	105.4	91.1
29	99.5	x	107.3	99.4	92.4	97.3	98.1	98.9	103.3	104.0	95.0	95.1	97.6	105.6	99.5	109.2	90.5
30	104.0	x	123.6	104.9	x	106.6	99.8	95.6	127.0	111.5	110.5	94.8	96.9	113.7	99.9	148.7	93.7
31・元	104.9	x	120.6	104.1	x	115.3	99.1	93.7	121.7	102.8	115.1	97.4	100.4	117.3	101.9	154.6	97.2
平成31年・令和元年																	
3月	103.6	x	122.8	102.9	x	116.0	97.9	93.1	122.4	108.7	112.3	96.3	96.5	114.6	100.3	152.4	95.6
4月	104.9	x	123.5	104.5	x	116.9	99.8	94.1	122.1	111.9	113.8	96.5	97.9	114.9	102.5	153.6	94.8
5月	105.3	x	123.1	105.7	x	116.6	99.9	94.6	122.8	111.7	115.3	96.5	96.6	116.0	102.2	153.9	95.2
6月	105.8	x	121.7	106.4	x	115.9	99.5	94.6	122.9	112.0	113.8	98.0	100.7	116.1	102.7	154.6	96.3
7月	105.7	x	119.5	106.0	x	116.3	99.4	94.1	122.9	112.4	116.9	97.5	103.7	116.3	102.7	154.8	97.3
8月	105.0	x	119.6	104.3	x	115.4	98.7	94.0	122.7	112.9	116.1	97.4	105.3	113.8	101.8	155.2	98.3
9月	104.9	x	120.3	103.0	x	113.4	99.5	92.7	121.5	113.0	116.7	97.8	104.7	117.4	102.1	155.0	97.9
10月	105.2	x	118.1	103.8	x	113.1	99.3	92.6	119.2	111.7	117.8	95.9	103.1	119.3	102.3	154.7	99.1
11月	105.0	x	118.2	104.1	x	112.4	98.5	93.3	118.5	60.4	116.3	97.2	102.1	120.0	102.2	154.7	100.3
12月	104.7	x	117.4	102.6	x	113.6	97.8	93.2	118.9	61.1	116.1	98.6	101.2	118.9	103.1	154.0	98.6
令和2年																	
1月	104.1	x	116.5	101.2	87.5	111.5	97.5	91.9	118.5	61.5	115.5	97.8	100.8	119.9	102.9	153.4	98.1
2月	103.9	x	117.1	101.8	87.1	115.3	97.8	92.6	116.9	61.1	70.3	95.7	100.5	122.4	102.9	155.8	98.8
3月	103.3	x	117.0	99.5	87.2	115.2	97.7	91.8	116.4	61.5	69.5	95.7	101.0	122.5	103.1	154.6	98.9

第1表-1 産業、性別常用労働者の1人平均月間現金給与額

(事業所規模 5人以上)

(単位：円)

	産業	現金給与総額			きまって支給する給与			所定内 給与	所定外 給与	特別に支払われた給与		
		計	男子	女子	計	男子	女子			計	男子	女子
TL	調査産業計	238,681	296,992	185,532	225,819	282,184	174,443	208,733	17,086	12,862	14,808	11,089
C	鉱業，採石業，砂利採取業	x	x	x	x	x	x	x	x	x	x	x
D	建設業	318,681	349,140	182,664	286,319	310,869	176,688	266,661	19,658	32,362	38,271	5,976
E	製造業	283,849	329,322	193,564	261,069	305,275	173,300	229,420	31,649	22,780	24,047	20,264
F	電気・ガス・熱供給・水道業	441,253	461,578	311,490	331,531	342,447	261,841	306,468	25,063	109,722	119,131	49,649
G	情報通信業	349,899	397,961	267,004	337,017	381,561	260,190	307,876	29,141	12,882	16,400	6,814
H	運輸業，郵便業	258,610	283,360	153,280	258,551	283,287	153,280	188,196	70,355	59	73	0
I	卸売業，小売業	182,720	241,141	126,950	179,108	234,670	126,067	168,794	10,314	3,612	6,471	883
J	金融業，保険業	315,546	375,136	267,920	313,761	372,111	267,125	295,157	18,604	1,785	3,025	795
K	不動産業，物品賃貸業	215,976	245,794	188,943	215,945	245,790	188,887	207,723	8,222	31	4	56
L	学術研究，専門・技術サービス業	312,855	351,580	244,783	287,957	327,749	218,007	257,765	30,192	24,898	23,831	26,776
M	宿泊業，飲食サービス業	126,719	160,031	115,592	126,388	159,143	115,447	120,910	5,478	331	888	145
N	生活関連サービス業，娯楽業	202,193	233,664	171,119	177,950	205,446	150,801	171,109	6,841	24,243	28,218	20,318
O	教育，学習支援業	250,664	329,685	208,688	241,223	326,052	196,161	238,362	2,861	9,441	3,633	12,527
P	医療，福祉	254,828	343,231	227,014	236,556	324,755	208,806	225,325	11,231	18,272	18,476	18,208
Q	複合サービス事業	303,037	349,739	202,451	288,615	335,608	187,402	274,434	14,181	14,422	14,131	15,049
R	サービス業(他に分類されないもの)	217,268	241,606	165,631	213,384	239,965	156,986	196,302	17,082	3,884	1,641	8,645
E09,10	食料品・たばこ	193,849	251,040	143,454	188,712	241,592	142,115	166,397	22,315	5,137	9,448	1,339
E11	繊維工業	164,278	264,079	137,646	164,278	264,079	137,646	156,551	7,727	0	0	0
E12	木材・木製品	207,645	214,697	171,814	207,645	214,697	171,814	196,587	11,058	0	0	0
E13	家具・装備品	231,132	241,277	176,164	231,132	241,277	176,164	216,284	14,848	0	0	0
E14	パルプ・紙	339,206	361,628	183,357	339,141	361,554	183,357	290,790	48,351	65	74	0
E15	印刷・同関連業	185,411	206,451	162,021	185,411	206,451	162,021	167,603	17,808	0	0	0
E16,17	化学、石油・石炭	288,187	374,727	212,321	288,187	374,727	212,321	269,600	18,587	0	0	0
E18	プラスチック製品	252,202	278,231	188,693	245,821	271,630	182,847	216,990	28,831	6,381	6,601	5,846
E19	ゴム製品	x	x	x	x	x	x	x	x	x	x	x
E21	窯業・土石製品	270,286	273,262	236,390	249,201	252,523	211,368	221,534	27,667	21,085	20,739	25,022
E22	鉄鋼業	-	-	-	-	-	-	-	-	-	-	-
E23	非鉄金属製造業	-	-	-	-	-	-	-	-	-	-	-
E24	金属製品製造業	309,138	328,888	220,385	295,457	313,227	215,603	243,585	51,872	13,681	15,661	4,782
E25	はん用機械器具	x	x	x	x	x	x	x	x	x	x	x
E26	生産用機械器具	328,347	364,803	211,051	318,846	354,222	205,022	273,131	45,715	9,501	10,581	6,029
E27	業務用機械器具	-	-	-	-	-	-	-	-	-	-	-
E28	電子・デバイス	466,602	495,636	402,995	301,507	344,005	208,404	257,828	43,679	165,095	151,631	194,591
E29	電気機械器具	342,615	404,604	188,245	342,042	403,858	188,102	301,560	40,482	573	746	143
E30	情報通信機械器具	-	-	-	-	-	-	-	-	-	-	-
E31	輸送用機械器具	286,953	301,020	204,108	286,953	301,020	204,108	254,649	32,304	0	0	0
E32,20	その他の製造業	-	-	-	-	-	-	-	-	-	-	-
ES1	E 一括分 1	306,865	339,516	197,540	270,858	298,035	179,862	239,727	31,131	36,007	41,481	17,678
I-1	卸売業	275,414	321,522	159,517	262,924	305,853	155,017	243,770	19,154	12,490	15,669	4,500
I-2	小売業	147,875	187,511	121,114	147,601	187,177	120,879	140,610	6,991	274	334	235
M75	宿泊業	173,252	216,512	152,819	171,711	213,289	152,072	164,571	7,140	1,541	3,223	747
MS	M 一括分	113,974	138,555	106,586	113,974	138,555	106,586	108,951	5,023	0	0	0
P83	医療業	274,642	407,859	234,347	268,610	399,606	228,986	252,814	15,796	6,032	8,253	5,361
PS	P 一括分	231,425	271,670	218,175	198,698	241,874	184,482	192,857	5,841	32,727	29,796	33,693
R91	職業紹介・派遣業	185,759	210,161	162,639	185,398	209,678	162,394	164,920	20,478	361	483	245
R92	その他の事業サービス	215,381	228,606	181,213	208,413	226,505	161,672	192,668	15,745	6,968	2,101	19,541
RS	R 一括分	239,635	273,783	144,174	238,254	272,354	142,926	221,243	17,011	1,381	1,429	1,248
TK1	特掲産業 1	x	x	x	x	x	x	x	x	x	x	x
TK2	特掲産業 2	289,302	319,529	232,611	289,159	319,310	232,611	254,431	34,728	143	219	0
TK3	特掲産業 3	176,520	202,281	131,344	168,017	188,929	131,344	162,907	5,110	8,503	13,352	0
TK4	特掲産業 4	291,256	301,806	206,320	288,111	299,133	199,382	265,025	23,086	3,145	2,673	6,938

第1表-2 産業、性別常用労働者の1人平均月間現金給与額

(事業所規模 30人以上)

(単位：円)

	産業	現金給与総額			きまって支給する給与			所定内 給 与	所定外 給 与	特別に支払われた給与		
		計	男子	女子	計	男子	女子			計	男子	女子
TL	調 査 産 業 計	251,313	310,038	193,523	239,661	295,942	184,275	219,835	19,826	11,652	14,096	9,248
C	鉱業，採石業，砂利採取業	x	x	x	x	x	x	x	x	x	x	x
D	建 設 業	292,189	300,406	228,185	291,936	300,385	226,122	274,009	17,927	253	21	2,063
E	製 造 業	302,873	347,652	208,039	276,701	321,233	182,389	240,848	35,853	26,172	26,419	25,650
F	電気・ガス・熱供給・水道業	385,617	404,179	289,406	385,076	403,566	289,239	346,853	38,223	541	613	167
G	情 報 通 信 業	358,956	416,108	261,597	340,997	393,140	252,170	300,872	40,125	17,959	22,968	9,427
H	運 輸 業 ， 郵 便 業	238,724	266,538	156,741	238,724	266,538	156,741	194,740	43,984	0	0	0
I	卸 売 業 ， 小 売 業	202,049	275,481	144,138	191,097	253,713	141,716	179,736	11,361	10,952	21,768	2,422
J	金 融 業 ， 保 険 業	316,835	434,903	253,600	316,669	434,903	253,346	287,692	28,977	166	0	254
K	不 動 産 業 ， 物 品 賃 貸 業	251,372	280,853	202,953	251,266	280,843	202,689	231,534	19,732	106	10	264
L	学術研究，専門・技術サービス業	316,472	351,726	192,832	316,472	351,726	192,832	288,138	28,334	0	0	0
M	宿泊業，飲食サービス業	126,219	167,400	102,053	125,092	165,355	101,464	118,419	6,673	1,127	2,045	589
N	生活関連サービス業，娯楽業	179,526	227,543	137,962	165,084	198,330	136,306	157,694	7,390	14,442	29,213	1,656
O	教 育 ， 学 習 支 援 業	225,553	308,090	184,518	224,443	305,381	184,203	222,317	2,126	1,110	2,709	315
P	医 療 ， 福 祉	261,974	351,000	224,831	248,195	335,916	211,597	234,464	13,731	13,779	15,084	13,234
Q	複 合 サ ー ビ ス 事 業	303,791	344,890	198,538	283,733	326,422	174,410	264,870	18,863	20,058	18,468	24,128
R	サービス業(他に分類されないもの)	204,244	224,450	160,369	203,927	224,105	160,111	181,893	22,034	317	345	258
E09,10	食 料 品 ・ た ば こ	201,222	259,293	151,307	194,393	246,641	149,483	169,600	24,793	6,829	12,652	1,824
E11	織 維 工 業	189,947	293,011	152,218	189,947	293,011	152,218	176,805	13,142	0	0	0
E12	木 材 ・ 木 製 品	227,795	235,301	153,511	227,795	235,301	153,511	211,826	15,969	0	0	0
E13	家 具 ・ 装 備 品	x	x	x	x	x	x	x	x	x	x	x
E14	パ ル プ ・ 紙	353,391	366,846	180,773	353,314	366,763	180,773	296,322	56,992	77	83	0
E15	印 刷 ・ 同 関 連 業	187,607	201,646	160,915	187,607	201,646	160,915	161,691	25,916	0	0	0
E16,17	化 学 ， 石 油 ・ 石 炭	286,285	385,199	210,898	286,285	385,199	210,898	267,457	18,828	0	0	0
E18	プ ラ ス チ ッ ク 製 品	251,445	274,894	192,445	251,445	274,894	192,445	219,719	31,726	0	0	0
E19	ゴ ム 製 品	x	x	x	x	x	x	x	x	x	x	x
E21	窯 業 ・ 土 石 製 品	311,492	320,143	228,547	264,288	269,961	209,902	231,774	32,514	47,204	50,182	18,645
E22	鉄 鋼 業	-	-	-	-	-	-	-	-	-	-	-
E23	非 鉄 金 属 製 造 業	-	-	-	-	-	-	-	-	-	-	-
E24	金 属 製 品 製 造 業	320,451	343,770	220,650	304,632	325,497	215,336	249,498	55,134	15,819	18,273	5,314
E25	は ん 用 機 械 器 具	x	x	x	x	x	x	x	x	x	x	x
E26	生 産 用 機 械 器 具	351,271	380,783	219,881	340,027	369,085	210,658	287,736	52,291	11,244	11,698	9,223
E27	業 務 用 機 械 器 具	-	-	-	-	-	-	-	-	-	-	-
E28	電 子 ・ デ バ イ ス	470,737	499,244	409,842	300,959	344,151	208,693	256,440	44,519	169,778	155,093	201,149
E29	電 気 機 械 器 具	342,615	404,604	188,245	342,042	403,858	188,102	301,560	40,482	573	746	143
E30	情 報 通 信 機 械 器 具	-	-	-	-	-	-	-	-	-	-	-
E31	輸 送 用 機 械 器 具	291,764	307,226	204,931	291,764	307,226	204,931	260,301	31,463	0	0	0
E32,20	そ の 他 の 製 造 業	-	-	-	-	-	-	-	-	-	-	-
ES1	E 一 括 分 1	292,457	327,986	183,819	278,940	310,830	181,426	242,851	36,089	13,517	17,156	2,393
I-1	卸 売 業	313,044	364,173	192,276	275,655	316,411	179,387	251,730	23,925	37,389	47,762	12,889
I-2	小 売 業	159,324	204,976	135,786	158,549	203,872	135,180	152,024	6,525	775	1,104	606
M75	宿 泊 業	177,739	228,788	138,193	174,279	223,471	136,173	164,547	9,732	3,460	5,317	2,020
MS	M 一 括 分	101,320	129,037	87,194	101,320	129,037	87,194	96,125	5,195	0	0	0
P83	医 療 業	284,849	415,354	234,202	277,098	406,545	226,861	257,853	19,245	7,751	8,809	7,341
PS	P 一 括 分	220,645	249,775	206,865	195,977	224,819	182,334	192,207	3,770	24,668	24,956	24,531
R91	職 業 紹 介 ・ 派 遣 業	185,759	210,161	162,639	185,398	209,678	162,394	164,920	20,478	361	483	245
R92	そ の 他 の 事 業 サ ー ビ ス	185,437	197,640	148,632	185,437	197,640	148,632	165,538	19,899	0	0	0
RS	R 一 括 分	331,066	346,545	234,000	329,453	345,063	231,565	294,304	35,149	1,613	1,482	2,435
TK1	特 掲 産 業 1	x	x	x	x	x	x	x	x	x	x	x
TK2	特 掲 産 業 2	307,005	330,971	211,241	307,005	330,971	211,241	272,923	34,082	0	0	0
TK3	特 掲 産 業 3	172,265	220,287	123,527	155,998	187,992	123,527	149,755	6,243	16,267	32,295	0
TK4	特 掲 産 業 4	x	x	x	x	x	x	x	x	x	x	x

第2表-1 産業、性別常用労働者の1人平均月間出勤日数及び実労働時間数

(事業所規模 5人以上)

(単位：日・時間)

	産業	出勤日数			総実労働時間			所定内労働時間			所定外労働時間		
		計	男子	女子	計	男子	女子	計	男子	女子	計	男子	女子
TL	調査産業計	18.5	19.7	17.4	141.7	159.3	125.6	132.2	144.2	121.2	9.5	15.1	4.4
C	鉱業，採石業，砂利採取業	x	x	x	x	x	x	x	x	x	x	x	x
D	建設業	21.5	21.9	19.3	173.8	181.3	140.2	158.1	162.9	136.8	15.7	18.4	3.4
E	製造業	19.8	20.1	19.3	164.8	174.3	146.0	148.3	153.9	137.3	16.5	20.4	8.7
F	電気・ガス・熱供給・水道業	18.6	18.8	17.5	146.7	149.7	127.2	138.3	140.7	123.0	8.4	9.0	4.2
G	情報通信業	18.9	19.1	18.7	157.0	161.1	149.8	144.8	148.2	138.9	12.2	12.9	10.9
H	運輸業，郵便業	20.6	21.1	18.6	183.8	194.7	137.8	153.3	159.2	128.2	30.5	35.5	9.6
I	卸売業，小売業	18.7	20.0	17.4	129.0	147.8	110.9	121.9	136.8	107.6	7.1	11.0	3.3
J	金融業，保険業	18.6	19.2	18.1	147.8	155.2	141.8	135.7	141.4	131.1	12.1	13.8	10.7
K	不動産業，物品賃貸業	18.7	18.7	18.8	146.4	159.8	134.3	134.9	142.6	128.0	11.5	17.2	6.3
L	学術研究，専門・技術サービス業	20.5	20.9	20.0	173.9	181.8	160.3	153.3	157.3	146.4	20.6	24.5	13.9
M	宿泊業，飲食サービス業	16.5	17.4	16.2	109.9	122.7	105.7	105.8	117.7	101.8	4.1	5.0	3.9
N	生活関連サービス業，娯楽業	15.4	16.0	14.8	115.7	122.6	108.9	110.1	114.4	105.9	5.6	8.2	3.0
O	教育，学習支援業	15.2	17.1	14.2	116.4	138.5	104.7	111.0	129.8	101.0	5.4	8.7	3.7
P	医療，福祉	18.3	19.0	18.1	138.2	141.8	137.1	134.9	137.8	134.0	3.3	4.0	3.1
Q	複合サービス事業	19.2	19.9	17.9	155.2	164.8	134.7	146.3	153.6	130.7	8.9	11.2	4.0
R	サービス業(他に分類されないもの)	19.7	19.7	19.5	152.1	159.8	135.8	139.4	143.5	130.9	12.7	16.3	4.9
E09,10	食料品・たばこ	18.9	19.7	18.3	146.8	162.7	132.9	134.3	146.4	123.6	12.5	16.3	9.3
E11	繊維工業	21.3	21.9	21.1	148.3	174.8	141.3	142.5	164.3	136.7	5.8	10.5	4.6
E12	木材・木製品	20.8	20.8	20.6	169.9	171.3	162.8	163.2	163.8	160.4	6.7	7.5	2.4
E13	家具・装備品	19.4	19.1	21.4	161.4	161.2	163.4	146.2	143.4	161.7	15.2	17.8	1.7
E14	パルプ・紙	19.0	19.0	19.5	166.1	167.5	156.7	145.4	144.8	149.5	20.7	22.7	7.2
E15	印刷・同関連業	19.4	20.1	18.7	160.6	174.3	145.3	138.4	143.0	133.3	22.2	31.3	12.0
E16,17	化学、石油・石炭	19.9	20.0	19.8	159.4	165.4	154.3	151.5	155.7	147.9	7.9	9.7	6.4
E18	プラスチック製品	20.9	20.8	20.9	179.5	184.2	167.9	162.8	163.9	160.0	16.7	20.3	7.9
E19	ゴム製品	x	x	x	x	x	x	x	x	x	x	x	x
E21	窯業・土石製品	20.0	19.9	20.9	166.0	166.4	163.4	152.3	151.9	157.7	13.7	14.5	5.7
E22	鉄鋼業	-	-	-	-	-	-	-	-	-	-	-	-
E23	非鉄金属製造業	-	-	-	-	-	-	-	-	-	-	-	-
E24	金属製品製造業	20.6	20.9	19.1	180.9	186.6	155.6	152.9	155.1	143.2	28.0	31.5	12.4
E25	はん用機械器具	x	x	x	x	x	x	x	x	x	x	x	x
E26	生産用機械器具	19.9	19.9	19.8	177.6	183.3	159.0	152.7	154.3	147.4	24.9	29.0	11.6
E27	業務用機械器具	-	-	-	-	-	-	-	-	-	-	-	-
E28	電子・デバイス	19.1	19.1	19.1	164.3	170.1	151.9	145.9	148.4	140.6	18.4	21.7	11.3
E29	電気機械器具	19.2	19.6	18.2	166.5	175.4	144.2	149.1	154.8	134.7	17.4	20.6	9.5
E30	情報通信機械器具	-	-	-	-	-	-	-	-	-	-	-	-
E31	輸送用機械器具	20.3	20.4	19.7	175.9	178.3	161.8	158.3	159.4	152.0	17.6	18.9	9.8
E32,20	その他の製造業	-	-	-	-	-	-	-	-	-	-	-	-
ES1	E 一括分 1	20.0	20.5	18.3	164.7	172.7	138.3	149.0	154.5	130.7	15.7	18.2	7.6
I-1	卸売業	19.9	20.2	19.2	161.3	171.6	135.3	149.8	158.0	129.0	11.5	13.6	6.3
I-2	小売業	18.2	19.9	17.1	116.8	131.9	106.6	111.4	122.6	103.8	5.4	9.3	2.8
M75	宿泊業	19.0	19.9	18.6	138.9	153.5	132.0	132.9	147.1	126.2	6.0	6.4	5.8
MS	M 一括分	15.8	16.4	15.6	102.0	110.9	99.3	98.4	106.5	95.9	3.6	4.4	3.4
P83	医療業	17.4	17.4	17.4	136.1	133.8	136.7	132.5	128.9	133.5	3.6	4.9	3.2
PS	P 一括分	19.3	20.7	18.8	140.8	150.6	137.6	137.8	147.6	134.6	3.0	3.0	3.0
R91	職業紹介・派遣業	19.1	19.3	18.9	149.1	157.8	141.0	136.9	139.3	134.7	12.2	18.5	6.3
R92	その他の事業サービス	19.9	20.6	18.2	156.6	165.3	134.0	143.2	148.7	129.0	13.4	16.6	5.0
RS	R 一括分	19.6	18.6	22.3	147.2	152.4	132.5	135.3	137.4	129.4	11.9	15.0	3.1
TK1	特掲産業 1	x	x	x	x	x	x	x	x	x	x	x	x
TK2	特掲産業 2	21.0	21.1	20.7	179.5	185.9	167.6	155.7	158.2	151.2	23.8	27.7	16.4
TK3	特掲産業 3	15.5	15.9	14.8	115.8	121.3	106.2	108.4	112.0	102.2	7.4	9.3	4.0
TK4	特掲産業 4	20.6	20.5	21.5	170.6	170.6	170.6	159.5	159.1	162.2	11.1	11.5	8.4

第2表-2 産業、性別常用労働者の1人平均月間出勤日数及び実労働時間数

(事業所規模 30人以上)

(単位：日・時間)

	産業	出勤日数			総実労働時間			所定内労働時間			所定外労働時間		
		計	男子	女子	計	男子	女子	計	男子	女子	計	男子	女子
TL	調査産業計	18.3	19.4	17.3	144.4	161.0	128.1	134.0	144.8	123.3	10.4	16.2	4.8
C	鉱業，採石業，砂利採取業	x	x	x	x	x	x	x	x	x	x	x	x
D	建設業	21.6	21.7	21.1	173.9	174.7	168.4	161.7	162.0	159.8	12.2	12.7	8.6
E	製造業	19.7	19.9	19.2	167.7	175.7	151.1	149.5	153.8	140.6	18.2	21.9	10.5
F	電気・ガス・熱供給・水道業	18.5	18.9	16.9	149.4	154.9	121.1	137.0	141.0	116.2	12.4	13.9	4.9
G	情報通信業	18.2	18.5	17.6	155.9	161.1	146.9	139.3	143.1	132.7	16.6	18.0	14.2
H	運輸業，郵便業	20.6	21.3	18.6	188.4	204.7	140.3	153.1	161.1	129.6	35.3	43.6	10.7
I	卸売業，小売業	18.3	19.3	17.6	130.8	149.3	116.1	123.8	138.3	112.3	7.0	11.0	3.8
J	金融業，保険業	17.4	18.2	17.0	137.7	153.1	129.5	124.9	137.2	118.3	12.8	15.9	11.2
K	不動産業，物品賃貸業	20.5	20.2	20.9	170.7	176.4	161.3	154.2	157.0	149.7	16.5	19.4	11.6
L	学術研究，専門・技術サービス業	20.0	20.4	18.7	169.2	175.1	148.2	151.4	156.2	134.4	17.8	18.9	13.8
M	宿泊業，飲食サービス業	16.0	16.6	15.6	105.3	121.1	96.1	101.7	115.7	93.5	3.6	5.4	2.6
N	生活関連サービス業，娯楽業	16.3	17.4	15.3	117.1	127.5	108.0	111.8	119.6	105.0	5.3	7.9	3.0
O	教育，学習支援業	14.3	16.3	13.4	108.4	130.1	97.6	104.0	123.5	94.3	4.4	6.6	3.3
P	医療，福祉	18.2	18.6	18.0	138.0	139.0	137.7	135.3	135.7	135.2	2.7	3.3	2.5
Q	複合サービス事業	19.7	20.3	18.4	160.6	170.4	135.3	148.6	155.9	129.7	12.0	14.5	5.6
R	サービス業(他に分類されないもの)	19.9	20.4	18.6	155.5	164.0	136.9	141.8	146.9	130.7	13.7	17.1	6.2
E09,10	食料品・たばこ	18.7	18.9	18.5	150.4	162.7	139.9	136.1	144.9	128.6	14.3	17.8	11.3
E11	繊維工業	21.1	20.6	21.3	161.0	165.2	159.6	153.4	152.9	153.6	7.6	12.3	6.0
E12	木材・木製品	20.0	20.1	20.0	166.3	167.5	154.8	155.5	156.3	148.1	10.8	11.2	6.7
E13	家具・装備品	x	x	x	x	x	x	x	x	x	x	x	x
E14	パルプ・紙	18.8	18.8	19.0	166.8	167.6	157.5	142.5	142.4	144.1	24.3	25.2	13.4
E15	印刷・同関連業	19.4	20.0	18.2	173.3	177.0	166.6	140.6	139.1	143.6	32.7	37.9	23.0
E16,17	化学、石油・石炭	19.9	19.8	19.9	160.4	168.3	154.6	151.9	157.0	148.1	8.5	11.3	6.5
E18	プラスチック製品	20.8	20.8	21.0	182.9	185.9	175.0	164.5	163.8	166.1	18.4	22.1	8.9
E19	ゴム製品	x	x	x	x	x	x	x	x	x	x	x	x
E21	窯業・土石製品	19.0	18.9	20.2	171.3	171.8	166.0	157.1	157.1	156.1	14.2	14.7	9.9
E22	鉄鋼業	-	-	-	-	-	-	-	-	-	-	-	-
E23	非鉄金属製造業	-	-	-	-	-	-	-	-	-	-	-	-
E24	金属製品製造業	20.2	20.6	18.9	178.7	184.2	155.2	150.0	152.1	141.4	28.7	32.1	13.8
E25	はん用機械器具	x	x	x	x	x	x	x	x	x	x	x	x
E26	生産用機械器具	20.0	20.2	19.3	182.1	187.1	159.8	153.8	156.4	142.1	28.3	30.7	17.7
E27	業務用機械器具	-	-	-	-	-	-	-	-	-	-	-	-
E28	電子・デバイス	19.1	19.0	19.1	165.2	171.3	152.2	146.6	149.3	140.9	18.6	22.0	11.3
E29	電気機械器具	19.2	19.6	18.2	166.5	175.4	144.2	149.1	154.8	134.7	17.4	20.6	9.5
E30	情報通信機械器具	-	-	-	-	-	-	-	-	-	-	-	-
E31	輸送用機械器具	20.3	20.5	19.6	174.7	177.1	161.2	158.3	159.6	151.1	16.4	17.5	10.1
E32,20	その他の製造業	-	-	-	-	-	-	-	-	-	-	-	-
ES1	E 一括分 1	20.1	20.7	18.3	166.2	175.4	138.2	149.0	155.3	129.9	17.2	20.1	8.3
I-1	卸売業	19.7	20.2	18.6	160.9	166.9	146.7	147.5	152.0	136.8	13.4	14.9	9.9
I-2	小売業	17.8	18.5	17.4	119.2	135.3	110.9	114.7	127.4	108.1	4.5	7.9	2.8
M75	宿泊業	18.7	19.7	17.9	136.3	155.0	121.8	130.7	147.8	117.5	5.6	7.2	4.3
MS	M 一括分	14.6	14.6	14.7	90.4	100.0	85.5	87.7	95.7	83.6	2.7	4.3	1.9
P83	医療業	17.2	17.3	17.1	135.8	134.3	136.4	132.2	129.5	133.2	3.6	4.8	3.2
PS	P 一括分	20.0	20.6	19.7	142.1	146.5	140.0	141.0	145.5	138.9	1.1	1.0	1.1
R91	職業紹介・派遣業	19.1	19.3	18.9	149.1	157.8	141.0	136.9	139.3	134.7	12.2	18.5	6.3
R92	その他の事業サービス	20.1	20.7	18.3	154.7	162.8	130.3	140.7	146.1	124.3	14.0	16.7	6.0
RS	R 一括分	20.9	21.1	19.3	174.0	177.2	153.8	158.4	160.2	147.1	15.6	17.0	6.7
TK1	特掲産業 1	x	x	x	x	x	x	x	x	x	x	x	x
TK2	特掲産業 2	20.7	20.7	20.8	178.1	180.6	167.8	156.5	158.3	149.2	21.6	22.3	18.6
TK3	特掲産業 3	15.7	17.0	14.4	112.4	123.9	100.8	107.2	115.7	98.5	5.2	8.2	2.3
TK4	特掲産業 4	x	x	x	x	x	x	x	x	x	x	x	x

第3表-1 産業、性別常用労働者数及びパートタイム労働者比率

(事業所規模 5人以上)

	産業	前月末常用労働者数			本月中増加労働者数			本月中減少労働者数		
		計	男子	女子	計	男子	女子	計	男子	女子
T L	調査産業計	567,943	270,226	297,717	11,264	5,044	6,220	9,555	3,036	6,519
C	鉱業, 採石業, 砂利採取業	x	x	x	x	x	x	x	x	x
D	建設業	27,802	22,774	5,028	130	61	69	444	435	9
E	製造業	83,086	55,165	27,921	1,211	760	451	993	434	559
F	電気・ガス・熱供給・水道業	2,458	2,124	334	4	4	0	2	0	2
G	情報通信業	7,378	4,668	2,710	14	7	7	21	7	14
H	運輸業, 郵便業	26,915	21,766	5,149	556	487	69	147	100	47
I	卸売業, 小売業	102,299	49,607	52,692	3,666	1,980	1,686	2,415	659	1,756
J	金融業, 保険業	12,613	5,598	7,015	40	5	35	64	6	58
K	不動産業, 物品賃貸業	5,132	2,447	2,685	18	0	18	9	9	0
L	学術研究, 専門・技術サービス業	8,591	5,479	3,112	33	33	0	69	62	7
M	宿泊業, 飲食サービス業	48,499	12,157	36,342	1,978	223	1,755	2,540	390	2,150
N	生活関連サービス業, 娯楽業	16,928	8,225	8,703	765	671	94	373	106	267
O	教育, 学習支援業	49,348	17,207	32,141	315	54	261	286	218	68
P	医療, 福祉	129,985	31,069	98,916	1,871	353	1,518	1,505	185	1,320
Q	複合サービス事業	9,017	6,164	2,853	82	59	23	130	104	26
R	サービス業(他に分類されないもの)	37,774	25,669	12,105	581	347	234	557	321	236
E09,10	食料品・たばこ	17,012	7,966	9,046	507	157	350	455	127	328
E11	繊維工業	4,489	948	3,541	38	0	38	15	0	15
E12	木材・木製品	2,088	1,743	345	21	21	0	7	6	1
E13	家具・装備品	392	331	61	0	0	0	1	1	0
E14	パルプ・紙	1,442	1,257	185	49	49	0	39	33	6
E15	印刷・同関連業	1,601	838	763	0	0	0	45	14	31
E16,17	化学、石油・石炭	5,643	2,618	3,025	47	26	21	120	24	96
E18	プラスチック製品	4,170	2,957	1,213	0	0	0	29	19	10
E19	ゴム製品	x	x	x	x	x	x	x	x	x
E21	窯業・土石製品	3,594	3,299	295	140	139	1	30	28	2
E22	鉄鋼業	-	-	-	-	-	-	-	-	-
E23	非鉄金属製造業	-	-	-	-	-	-	-	-	-
E24	金属製品製造業	5,715	4,669	1,046	9	8	1	23	8	15
E25	はん用機械器具	x	x	x	x	x	x	x	x	x
E26	生産用機械器具	9,411	7,166	2,245	134	130	4	32	25	7
E27	業務用機械器具	-	-	-	-	-	-	-	-	-
E28	電子・デバイス	8,181	5,611	2,570	133	109	24	53	42	11
E29	電気機械器具	3,416	2,435	981	40	37	3	17	16	1
E30	情報通信機械器具	-	-	-	-	-	-	-	-	-
E31	輸送用機械器具	10,571	9,036	1,535	30	28	2	70	61	9
E32,20	その他の製造業	-	-	-	-	-	-	-	-	-
E S 1	E 一括分 1	4,277	3,282	995	63	56	7	51	24	27
I-1	卸売業	27,723	19,742	7,981	1,264	804	460	471	55	416
I-2	小売業	74,576	29,865	44,711	2,402	1,176	1,226	1,944	604	1,340
M75	宿泊業	10,394	3,355	7,039	222	70	152	275	128	147
MS	M 一括分	38,105	8,802	29,303	1,756	153	1,603	2,265	262	2,003
P83	医療業	70,452	16,311	54,141	1,137	169	968	1,067	52	1,015
P S	P 一括分	59,533	14,758	44,775	734	184	550	438	133	305
R91	職業紹介・派遣業	7,429	3,615	3,814	358	137	221	310	115	195
R92	その他の事業サービス	18,327	13,209	5,118	173	160	13	247	206	41
R S	R 一括分	12,018	8,845	3,173	50	50	0	0	0	0
TK1	特掲産業 1	x	x	x	x	x	x	x	x	x
TK2	特掲産業 2	7,292	4,759	2,533	33	33	0	70	63	7
TK3	特掲産業 3	7,463	4,690	2,773	446	403	43	100	57	43
TK4	特掲産業 4	3,949	3,512	437	12	12	0	0	0	0

(単位： 人・%)

本月末常用労働者数			うちパートタイム労働者数			パートタイム労働者比率			
計	男子	女子	計	男子	女子	計	男子	女子	
569,652	272,234	297,418	175,802	43,751	132,051	30.9	16.1	44.4	T L
x	x	x	x	x	x	x	x	x	C
27,488	22,400	5,088	1,540	282	1,258	5.6	1.3	24.7	D
83,304	55,491	27,813	13,304	3,187	10,117	16.0	5.7	36.4	E
2,460	2,128	332	255	171	84	10.4	8.0	25.3	F
7,371	4,668	2,703	554	80	474	7.5	1.7	17.5	G
27,324	22,153	5,171	3,408	842	2,566	12.5	3.8	49.6	H
103,550	50,928	52,622	51,948	14,719	37,229	50.2	28.9	70.7	I
12,589	5,597	6,992	1,145	9	1,136	9.1	0.2	16.2	J
5,141	2,438	2,703	1,953	615	1,338	38.0	25.2	49.5	K
8,555	5,450	3,105	1,000	328	672	11.7	6.0	21.6	L
47,937	11,990	35,947	35,385	7,351	28,034	73.8	61.3	78.0	M
17,320	8,790	8,530	8,253	4,106	4,147	47.7	46.7	48.6	N
49,377	17,043	32,334	16,028	2,952	13,076	32.5	17.3	40.4	O
130,351	31,237	99,114	35,078	6,851	28,227	26.9	21.9	28.5	P
8,969	6,119	2,850	1,260	472	788	14.0	7.7	27.6	Q
37,798	25,695	12,103	4,688	1,783	2,905	12.4	6.9	24.0	R
17,064	7,996	9,068	7,197	1,948	5,249	42.2	24.4	57.9	E09, 10
4,512	948	3,564	1,576	3	1,573	34.9	0.3	44.1	E11
2,102	1,758	344	135	110	25	6.4	6.3	7.3	E12
391	330	61	41	40	1	10.5	12.1	1.6	E13
1,452	1,273	179	59	15	44	4.1	1.2	24.6	E14
1,556	824	732	440	163	277	28.3	19.8	37.8	E15
5,570	2,620	2,950	1,564	375	1,189	28.1	14.3	40.3	E16, 17
4,141	2,938	1,203	197	9	188	4.8	0.3	15.6	E18
x	x	x	x	x	x	x	x	x	E19
3,704	3,410	294	43	16	27	1.2	0.5	9.2	E21
-	-	-	-	-	-	-	-	-	E22
-	-	-	-	-	-	-	-	-	E23
5,701	4,669	1,032	141	24	117	2.5	0.5	11.3	E24
x	x	x	x	x	x	x	x	x	E25
9,513	7,271	2,242	692	246	446	7.3	3.4	19.9	E26
-	-	-	-	-	-	-	-	-	E27
8,261	5,678	2,583	479	127	352	5.8	2.2	13.6	E28
3,439	2,456	983	323	30	293	9.4	1.2	29.8	E29
-	-	-	-	-	-	-	-	-	E30
10,531	9,003	1,528	102	18	84	1.0	0.2	5.5	E31
-	-	-	-	-	-	-	-	-	E32, 20
4,289	3,314	975	315	63	252	7.3	1.9	25.8	ES 1
28,516	20,491	8,025	3,010	524	2,486	10.6	2.6	31.0	I - 1
75,034	30,437	44,597	48,938	14,195	34,743	65.2	46.6	77.9	I - 2
10,341	3,297	7,044	6,914	1,512	5,402	66.9	45.9	76.7	M75
37,596	8,693	28,903	28,471	5,839	22,632	75.7	67.2	78.3	MS
70,522	16,428	54,094	17,284	3,635	13,649	24.5	22.1	25.2	P83
59,829	14,809	45,020	17,794	3,216	14,578	29.7	21.7	32.4	PS
7,477	3,637	3,840	1,092	559	533	14.6	15.4	13.9	R91
18,253	13,163	5,090	1,618	338	1,280	8.9	2.6	25.1	R92
12,068	8,895	3,173	1,978	886	1,092	16.4	10.0	34.4	RS
x	x	x	x	x	x	x	x	x	TK1
7,255	4,729	2,526	750	294	456	10.3	6.2	18.1	TK2
7,809	5,036	2,773	4,632	2,858	1,774	59.3	56.8	64.0	TK3
3,961	3,524	437	120	114	6	3.0	3.2	1.4	TK4

第3表-2 産業、性別常用労働者数及びパートタイム労働者比率

(事業所規模 30人以上)

	産業	前月末常用労働者数			本月中増加労働者数			本月中減少労働者数		
		計	男子	女子	計	男子	女子	計	男子	女子
T L	調 査 産 業 計	314,330	155,926	158,404	4,534	1,935	2,599	4,753	2,082	2,671
C	鉱業, 採石業, 砂利採取業	x	x	x	x	x	x	x	x	x
D	建 設 業	7,806	6,916	890	66	61	5	69	60	9
E	製 造 業	65,251	44,269	20,982	734	434	300	764	347	417
F	電気・ガス・熱供給・水道業	1,551	1,299	252	4	4	0	2	0	2
G	情 報 通 信 業	5,293	3,333	1,960	14	7	7	21	7	14
H	運 輸 業, 郵 便 業	16,955	12,673	4,282	130	61	69	147	100	47
I	卸 売 業, 小 売 業	33,944	14,910	19,034	621	299	322	915	316	599
J	金 融 業, 保 険 業	5,980	2,082	3,898	40	5	35	64	6	58
K	不 動 産 業, 物 品 賃 貸 業	1,499	939	560	18	0	18	9	9	0
L	学術研究, 専門・技術サービス業	3,058	2,380	678	33	33	0	69	62	7
M	宿 泊 業, 飲 食 サ ー ビ ス 業	14,176	5,251	8,925	610	223	387	613	241	372
N	生活関連サービス業, 娯楽業	8,418	3,893	4,525	245	151	94	203	106	97
O	教 育, 学 習 支 援 業	34,336	11,512	22,824	270	9	261	237	218	19
P	医 療, 福 祉	85,149	25,056	60,093	1,090	246	844	953	185	768
Q	複 合 サ ー ビ ス 事 業	6,357	4,577	1,780	82	59	23	130	104	26
R	サービス業(他に分類されないもの)	24,439	16,729	7,710	577	343	234	557	321	236
E09,10	食 料 品 ・ た ば こ	11,930	5,498	6,432	354	150	204	289	87	202
E11	織 維 工 業	2,429	654	1,775	38	0	38	15	0	15
E12	木 材 ・ 木 製 品	736	668	68	6	6	0	7	6	1
E13	家 具 ・ 装 備 品	x	x	x	x	x	x	x	x	x
E14	パ ル プ ・ 紙	1,212	1,121	91	49	49	0	39	33	6
E15	印 刷 ・ 同 関 連 業	993	643	350	0	0	0	45	14	31
E16,17	化 学, 石 油 ・ 石 炭	5,204	2,242	2,962	31	10	21	104	24	80
E18	プ ラ ス チ ッ ク 製 品	3,403	2,433	970	0	0	0	20	10	10
E19	ゴ ム 製 品	x	x	x	x	x	x	x	x	x
E21	窯 業 ・ 土 石 製 品	1,310	1,187	123	4	3	1	30	28	2
E22	鉄 鋼 業	-	-	-	-	-	-	-	-	-
E23	非 鉄 金 属 製 造 業	-	-	-	-	-	-	-	-	-
E24	金 属 製 品 製 造 業	4,944	4,002	942	8	7	1	23	8	15
E25	は ん 用 機 械 器 具	x	x	x	x	x	x	x	x	x
E26	生 産 用 機 械 器 具	7,998	6,530	1,468	27	23	4	32	25	7
E27	業 務 用 機 械 器 具	-	-	-	-	-	-	-	-	-
E28	電 子 ・ デ バ イ ス	7,777	5,291	2,486	133	109	24	53	42	11
E29	電 気 機 械 器 具	3,416	2,435	981	40	37	3	17	16	1
E30	情 報 通 信 機 械 器 具	-	-	-	-	-	-	-	-	-
E31	輸 送 用 機 械 器 具	9,687	8,221	1,466	30	28	2	53	44	9
E32,20	そ の 他 の 製 造 業	-	-	-	-	-	-	-	-	-
E S 1	E 一 括 分 1	3,305	2,480	825	14	12	2	30	3	27
I-1	卸 売 業	9,382	6,610	2,772	100	34	66	77	55	22
I-2	小 売 業	24,562	8,300	16,262	521	265	256	838	261	577
M75	宿 泊 業	4,645	2,045	2,600	222	70	152	275	128	147
MS	M 一 括 分	9,531	3,206	6,325	388	153	235	338	113	225
P83	医 療 業	54,769	15,278	39,491	777	169	608	605	52	553
P S	P 一 括 分	30,380	9,778	20,602	313	77	236	348	133	215
R91	職 業 紹 介 ・ 派 遣 業	7,429	3,615	3,814	358	137	221	310	115	195
R92	そ の 他 の 事 業 サ ー ビ ス	13,892	10,428	3,464	173	160	13	247	206	41
R S	R 一 括 分	3,118	2,686	432	46	46	0	0	0	0
TK1	特 掲 産 業 1	x	x	x	x	x	x	x	x	x
TK2	特 掲 産 業 2	2,519	2,015	504	33	33	0	70	63	7
TK3	特 掲 産 業 3	3,977	1,996	1,981	129	86	43	100	57	43
TK4	特 掲 産 業 4	x	x	x	x	x	x	x	x	x

(単位：人・%)

本月末常用労働者数			うちパートタイム労働者数			パートタイム労働者比率			
計	男子	女子	計	男子	女子	計	男子	女子	
314,111	155,779	158,332	81,089	20,491	60,598	25.8	13.2	38.3	T L
x	x	x	x	x	x	x	x	x	C
7,803	6,917	886	71	15	56	0.9	0.2	6.3	D
65,221	44,356	20,865	9,401	2,217	7,184	14.4	5.0	34.4	E
1,553	1,303	250	255	171	84	16.4	13.1	33.6	F
5,286	3,333	1,953	351	22	329	6.6	0.7	16.8	G
16,938	12,634	4,304	3,086	842	2,244	18.2	6.7	52.1	H
33,650	14,893	18,757	15,486	3,594	11,892	46.0	24.1	63.4	I
5,956	2,081	3,875	625	9	616	10.5	0.4	15.9	J
1,508	930	578	242	97	145	16.0	10.4	25.1	K
3,022	2,351	671	387	131	256	12.8	5.6	38.2	L
14,173	5,233	8,940	9,145	2,617	6,528	64.5	50.0	73.0	M
8,460	3,938	4,522	3,845	1,417	2,428	45.4	36.0	53.7	N
34,369	11,303	23,066	13,474	2,408	11,066	39.2	21.3	48.0	O
85,286	25,117	60,169	21,315	5,692	15,623	25.0	22.7	26.0	P
6,309	4,532	1,777	838	322	516	13.3	7.1	29.0	Q
24,459	16,751	7,708	2,565	934	1,631	10.5	5.6	21.2	R
11,995	5,561	6,434	5,531	1,512	4,019	46.1	27.2	62.5	E09, 10
2,452	654	1,798	376	3	373	15.3	0.5	20.7	E11
735	668	67	29	19	10	3.9	2.8	14.9	E12
x	x	x	x	x	x	x	x	x	E13
1,222	1,137	85	50	15	35	4.1	1.3	41.2	E14
948	629	319	282	163	119	29.7	25.9	37.3	E15
5,131	2,228	2,903	1,470	281	1,189	28.6	12.6	41.0	E16, 17
3,383	2,423	960	10	0	10	0.3	0.0	1.0	E18
x	x	x	x	x	x	x	x	x	E19
1,284	1,162	122	43	16	27	3.3	1.4	22.1	E21
-	-	-	-	-	-	-	-	-	E22
-	-	-	-	-	-	-	-	-	E23
4,929	4,001	928	95	22	73	1.9	0.5	7.9	E24
x	x	x	x	x	x	x	x	x	E25
7,993	6,528	1,465	478	32	446	6.0	0.5	30.4	E26
-	-	-	-	-	-	-	-	-	E27
7,857	5,358	2,499	367	57	310	4.7	1.1	12.4	E28
3,439	2,456	983	323	30	293	9.4	1.2	29.8	E29
-	-	-	-	-	-	-	-	-	E30
9,664	8,205	1,459	102	18	84	1.1	0.2	5.8	E31
-	-	-	-	-	-	-	-	-	E32, 20
3,289	2,489	800	244	49	195	7.4	2.0	24.4	E S 1
9,405	6,589	2,816	1,378	524	854	14.7	8.0	30.3	I - 1
24,245	8,304	15,941	14,108	3,070	11,038	58.2	37.0	69.2	I - 2
4,592	1,987	2,605	1,987	469	1,518	43.3	23.6	58.3	M75
9,581	3,246	6,335	7,158	2,148	5,010	74.7	66.2	79.1	MS
54,941	15,395	39,546	12,318	3,223	9,095	22.4	20.9	23.0	P83
30,345	9,722	20,623	8,997	2,469	6,528	29.6	25.4	31.7	P S
7,477	3,637	3,840	1,092	559	533	14.6	15.4	13.9	R91
13,818	10,382	3,436	1,427	338	1,089	10.3	3.3	31.7	R92
3,164	2,732	432	46	37	9	1.5	1.4	2.1	R S
x	x	x	x	x	x	x	x	x	T K1
2,482	1,985	497	221	102	119	8.9	5.1	23.9	T K2
4,006	2,025	1,981	1,938	798	1,140	48.4	39.4	57.5	T K3
x	x	x	x	x	x	x	x	x	T K4

第4表 事業所規模、性別常用労働者の1人平均月間現金給与額

(単位：円)

産業	現金給与総額			きまって支給する給与			所定内	所定外	特別に支払われた給与					
	計	男子	女子	計	男子	女子			計	男子	女子			
(事業所規模 5～29人)														
TL	調査	産業	計	223,089	279,368	176,441	208,733	263,599	163,256	195,029	13,704	14,356	15,769	13,185
(事業所規模 30～99人)														
TL	調査	産業	計	213,252	265,398	164,745	209,388	259,160	163,090	195,559	13,829	3,864	6,238	1,655
(事業所規模 100人以上)														
TL	調査	産業	計	292,226	355,278	226,303	272,202	333,219	208,407	245,931	26,271	20,024	22,059	17,896

第5表 事業所規模、性別常用労働者の1人平均月間出勤日数及び実労働時間数

(単位：日・時間)

産業	出勤日数			総実労働時間			所定内労働時間			所定外労働時間					
	計	男子	女子	計	男子	女子	計	男子	女子	計	男子	女子			
(事業所規模 5～29人)															
TL	調査	産業	計	18.7	20.0	17.6	138.3	157.1	122.7	129.9	143.4	118.7	8.4	13.7	4.0
(事業所規模 30～99人)															
TL	調査	産業	計	18.2	19.4	17.0	138.2	157.2	120.7	129.5	142.6	117.4	8.7	14.6	3.3
(事業所規模 100人以上)															
TL	調査	産業	計	18.5	19.4	17.5	151.0	164.8	136.5	138.8	147.1	130.1	12.2	17.7	6.4

第6表 事業所規模、産業、就業形態別常用労働者の1人平均月間現金給与額

(単位：円)

産業	一般労働者					パートタイム労働者							
	現金給与総額	きまって支給する給与	所定内給与	所定外給与	特別に支払われた給与	現金給与総額	きまって支給する給与	所定内給与	所定外給与	特別に支払われた給与			
(事業所規模 5人以上)													
TL	調査	産業	計	304,002	286,273	262,704	23,569	17,729	92,692	90,706	88,109	2,597	1,986
E	製造	業		314,853	287,806	252,154	35,652	27,047	121,460	121,029	110,346	10,683	431
I	卸売業,	小売業		279,753	272,583	253,853	18,730	7,170	86,911	86,812	84,809	2,003	99
P	医療,	福祉		307,610	285,744	271,371	14,373	21,866	111,690	103,164	100,454	2,710	8,526
(事業所規模 30人以上)													
TL	調査	産業	計	307,130	292,000	266,621	25,379	15,130	91,521	89,825	85,896	3,929	1,696
E	製造	業		331,653	301,142	261,738	39,404	30,511	132,090	131,663	116,884	14,779	427
I	卸売業,	小売業		299,412	279,203	258,971	20,232	20,209	89,814	89,534	88,398	1,136	280
P	医療,	福祉		311,314	294,976	278,164	16,812	16,338	113,529	107,451	102,988	4,463	6,078

第7表 事業所規模、産業、就業形態別常用労働者の1人平均月間出勤日数及び実労働時間数

(単位：日・時間)

産業	一般労働者				パートタイム労働者			
	出勤日数	総実労働時間数	所定内労働時間数	所定外労働時間数	出勤日数	総実労働時間数	所定内労働時間数	所定外労働時間数
(事業所規模 5人以上)								
T L 調査産業計	20.2	167.3	154.6	12.7	14.7	84.5	82.1	2.4
E 製造業	20.1	173.7	155.4	18.3	18.4	118.6	111.7	6.9
I 卸売業，小売業	20.4	166.7	155.7	11.0	16.9	91.5	88.4	3.1
P 医療，福祉	19.8	160.1	155.9	4.2	14.1	79.2	78.1	1.1
(事業所規模 30人以上)								
T L 調査産業計	19.9	166.6	153.4	13.2	13.9	80.9	78.5	2.4
E 製造業	19.9	174.6	154.9	19.7	18.4	127.3	117.8	9.5
I 卸売業，小売業	20.1	166.3	154.1	12.2	16.3	89.8	88.8	1.0
P 医療，福祉	19.2	155.4	152.3	3.1	15.2	86.0	84.3	1.7

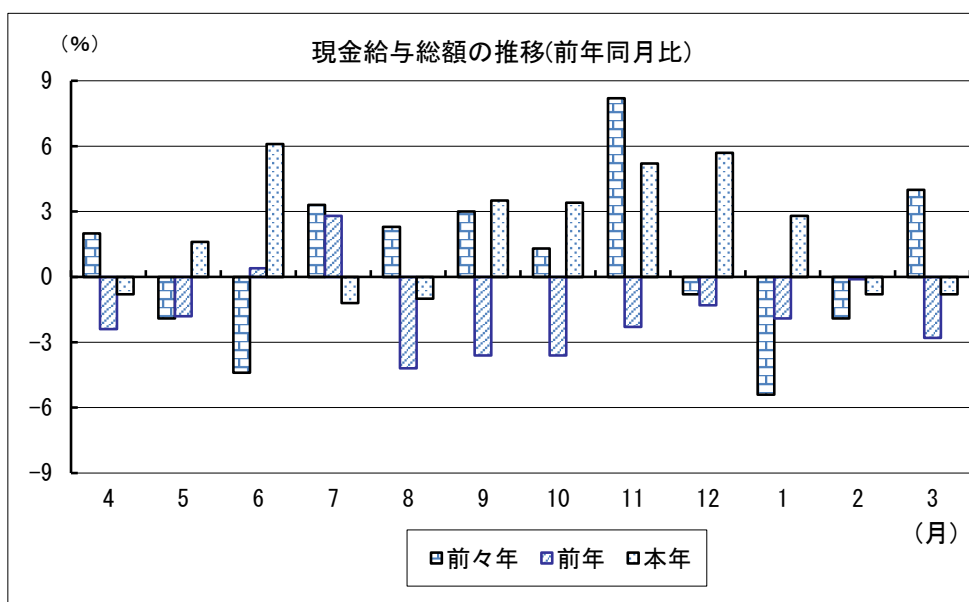
第8表 事業所規模、産業、就業形態別常用労働者数

(単位：人)

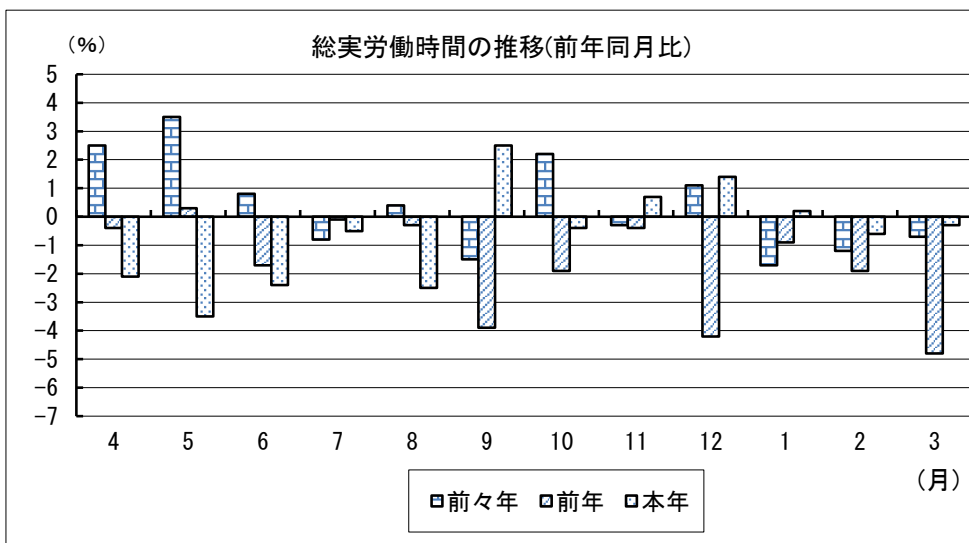
産業	一般労働者				パートタイム労働者			
	前月末 常用労働者数	本月中 増加労働者数	本月中 減少労働者数	本月末 常用労働者数	前月末 常用労働者数	本月中 増加労働者数	本月中 減少労働者数	本月末 常用労働者数
(事業所規模 5人以上)								
T L 調査産業計	392,089	5,457	3,450	393,850	175,854	5,807	6,105	175,802
E 製造業	69,715	751	473	70,000	13,371	460	520	13,304
I 卸売・小売業	50,669	1,720	876	51,602	51,630	1,946	1,539	51,948
P 医療，福祉	94,927	895	554	95,273	35,058	976	951	35,078
(事業所規模 30人以上)								
T L 調査産業計	232,729	2,556	2,409	233,022	81,601	1,978	2,344	81,089
E 製造業	55,836	413	436	55,820	9,415	321	328	9,401
I 卸売・小売業	18,031	294	250	18,164	15,913	327	665	15,486
P 医療，福祉	63,946	573	554	63,971	21,203	517	399	21,315

グラフで見る今月の動き（調査産業計：5人以上）

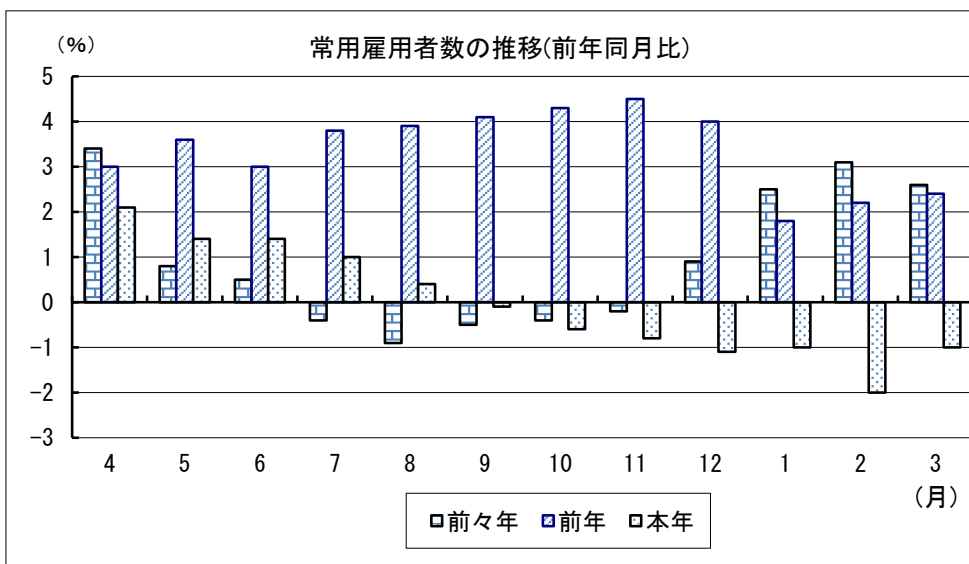
1 賃金の動き （p1参照）



2 労働時間の動き （p2参照）



3 雇用の動き （p3参照）



※前年同月比は指数により作成

毎月勤労統計調査の説明

1 調査の目的

この調査は、統計法に基づく基幹統計であって、熊本県における勤労者の賃金、労働時間及び雇用について毎月の変動を明らかにすることを目的としています。

2 調査対象

この調査は「鉱業、採石業、砂利採取業」、「建設業」、「製造業」、「電気・ガス・熱供給・水道業」、「情報通信業」、「運輸業、郵便業」、「卸売、小売業」、「金融、保険業」、「不動産業、物品賃貸業」、「学術研究、専門・技術サービス業」、「宿泊業、飲食サービス業」、「生活関連サービス業、娯楽業（その他の生活関連サービス業のうち家事サービス業を除く）」、「教育、学習支援業」、「医療、福祉」、「複合サービス事業」、「サービス業（他に分類されないもの）（外国公務を除く）」で、常時5人以上の常用労働者を雇用する事業所のうち厚生労働大臣の指定する約650事業所について調査を行っています。

3 用語の説明

1) 常用労働者とは、

- ① 期間を定めずに雇われている者
- ② 1か月以上の期間を定めて雇われている者のいずれかに該当する者をいいます。

※平成30年1月分調査から常用労働者の定義を変更しました。

(変更前)

- ① 期間を定めずに雇われている者
- ② 1カ月を超える期間を定めて雇われている者
- ③ 臨時又は日雇労働者で前2カ月の各月にそれぞれ18日以上雇われた者

2) パートタイム労働者とは、常用労働者のうち、

- ① 1日の所定労働時間が一般の労働者よりも短い者
- ② 1日の所定労働時間が一般の労働者と同じで1週の所定労働日数が一般の労働者よりも少ない者

のいずれかに該当する者をいいます。

3) 一般労働者とは、常用労働者のうち、パートタイム労働者でない者をいいます。

4) 入職（離職）率とは、前月末労働者数に対する月間に入職（離職）者数の割合（%）です。

なお、入職（離職）者には、同一企業内での事業所間の異動者を含みます。

5) 現金給与額について

賃金、給与、手当、賞与その他の名称の如何を問わず、労働の対償として使用者が労働者に通貨で支払うもので、所得税、社会保険料、組合費、購買代金等を差し引く前の金額です。退職を事由に労働者に支払われる退職金は、含まれません。

・現金給与総額

以下に述べるきままって支給する給与と特別に支払われた給与の合計額。

・きままって支給する給与（定期給与）

労働協約、就業規則等によってあらかじめ定められている支給条件、算定方法によって支給される給与といわゆる基本給、家族手当、超過労働手当を含みます。

・所定内給与

きままって支給する給与のうち次の所定外給与以外のもの。

- ・ **所定外給与（超過労働給与）**

所定の労働時間を超える労働に対して支給される給与や、休日労働、深夜労働に対して支給される給与。時間外手当、早朝出勤手当、休日出勤手当、深夜手当等。

- ・ **特別に支払われた給与（特別給与）**

労働協約、就業規則等によらず、一時的又は突発的事由に基づき労働者に支払われた給与又は労働協約、就業規則等によりあらかじめ支給条件、算定方法が定められている給与で以下に該当するものです。

- ① 夏冬の賞与、期末手当等の一時金
- ② 支給事由の発生が不定期なもの
- ③ 3か月を超える期間で算定される手当等（6か月分支払われる通勤手当等）
- ④ いわゆるベースアップの差額追給分

6) **実労働時間、出勤日数**について

労働者が実際に労働した時間数及び実際に出勤した日数。休憩時間は給与支給の有無にかかわらず除かれます。有給休暇取得分も除かれます。

- ・ **総実労働時間数**

次の**所定内労働時間数**と**所定外労働時間数**の合計。

- ・ **所定内労働時間数**

労働協約、就業規則等で定められた正規の始業時刻と終業時刻の間の実労働時間数。

- ・ **所定外労働時間数**

早出、残業、臨時の呼出、休日出勤等の実労働時間数。

- ・ **出勤日数**

業務のため実際に出勤した日数。1時間でも就業すれば1出勤日とします。

4 調査結果の算定

この調査結果の数値は、調査事業所からの報告を基にして本県の規模5人以上のすべての事業所に
対応するよう推計したものです。

全国の調査結果等については、

「e-Stat」(政府統計の総合窓口)のホームページ(以下のURL)から、
キーワード”毎月勤労”等で簡単に検索できます。

<https://www.e-stat.go.jp>

熊本県 企画振興部 統計調査課
産業・教育統計班

〒862-8570 熊本市中央区水前寺6丁目18番1号
電 話 : 096-333-2177 (直通)
F A X : 096-384-7544

熊本県統計調査課では、facebook「くまもとまるっと統計」でも情報提供しております。
いろいろな話題が載っていますので、是非一度ご覧ください！

<https://www.facebook.com/kumamaru2016/>

熊本県統計調査課 facebook はこちら！	<input type="text" value="くまもとまるっと統計"/>	<input type="button" value="検索"/>
----------------------------	---	-----------------------------------

