

熊本県の賃金・労働時間及び 雇用の動き

「毎月勤労統計調査(厚生労働省)」
地方集計結果より

令和2年
(2020年)

7
月分



令和2年9月

熊本県 企画振興部 統計調査課 産業・教育統計班

目 次

結果概要

| | |
|-----------|---|
| 1 賃金の動き | 1 |
| 2 労働時間の動き | 2 |
| 3 雇用の動き | 3 |

指数

| | |
|----------------|---|
| 1 産業別名目賃金指数 | 4 |
| 2 産業別総実労働時間指数 | 5 |
| 3 産業別所定外労働時間指数 | 6 |
| 4 産業別常用雇用指数 | 7 |

統計表

| | |
|---|----|
| 1 産業、性別常用労働者の1人平均月間現金給与額(第1表) | 8 |
| 2 産業、性別常用労働者の1人平均月間出勤日数及び実労働時間数(第2表) | 10 |
| 3 産業、性別常用労働者数及びパートタイム労働者比率(第3表) | 12 |
| 4 事業所規模、性別常用労働者の1人平均月間現金給与額(第4表) | 16 |
| 5 事業所規模、性別常用労働者の1人平均月間出勤日数及び実労働時間数(第5表) | 〃 |
| 6 事業所規模、産業、就業形態別常用労働者の1人平均月間現金給与額(第6表) | 〃 |
| 7 事業所規模、産業、就業形態別常用労働者の1人平均月間出勤日数及び実労働時間数(第7表) | 17 |
| 8 事業所規模、産業、就業形態別常用労働者数(第8表) | 〃 |

| | |
|-------------|----|
| グラフで見る今月の動き | 18 |
|-------------|----|

| | |
|-------------|-------|
| 毎月勤労統計調査の説明 | 19・20 |
|-------------|-------|

【 調査結果利用上の注意 】

この調査は、経済センサスの結果を母集団として標本事業所を抽出し、得られた結果から賃金、労働時間及び雇用を推計する標本調査です。

指数については基準年を平成27年平均＝100として算定しました。また、平成30年1月分調査より、集計に用いる母集団労働者数を平成26年経済センサス-基礎調査に基づく労働者数に変更したことから、常用雇用指数についてギャップ修正を行いました(平成21年7月分から平成29年12月分までを遡って改訂)。常用雇用指数の増減率についても、平成21年7月分まで遡って改訂しています。ただし、実数については改訂していませんので、年時系列比較は原則として指数によって行ってください。

また、統計表上の「－」は該当数字がないもの、「X」は調査事業所が少数であるため、公表しないものを示しています。

1 賃金の動き

7月の本県1人平均支給額（現金給与総額）は334,800円（30人以上 350,823円）、前年同月比は8.3%増（5.5%増）となっている。

きまって支給する給与は233,845円（30人以上 249,216円）、前年同月比は1.6%増（1.8%減）となった。

また、特別給与は100,955円（30人以上 101,607円）で前年同月に比べて22,078円増（23,022円増）であった。

なお、きまって支給する給与（所定内給与＋所定外給与）のうち、所定内給与は219,059円（30人以上 230,835円）、前年同月比は2.6%増（1.3%減）、所定外給与は14,786円（18,381円）であった。

（事業所規模 5人以上）

| | 現金給与総額 | | きまって支給する給与 | | 所定内給与 | | 特別給与 | |
|-------------------|---------|-------|------------|--------|---------|--------|---------|----------|
| | 前年同月比 | 前年同月比 | 前年同月比 | 前年同月比 | 前年同月比 | 前年同月比 | 前年同月差 | |
| | 円 | % | 円 | % | 円 | % | 円 | 円 |
| 調査産業計 | 334,800 | 8.3 | 233,845 | 1.6 | 219,059 | 2.6 | 100,955 | 22,078 |
| 鉱業，採石業，砂利採取業 | × | × | × | × | × | × | × | × |
| 建設業 | 440,840 | 42.7 | 266,846 | 4.2 | 252,797 | 3.9 | 173,994 | 121,028 |
| 製造業 | 397,860 | 1.7 | 262,223 | 0.7 | 234,639 | 2.4 | 135,637 | 4,763 |
| 電気・ガス・熱供給・水道業 | 546,648 | △ 1.7 | 389,642 | 10.9 | 319,833 | △ 1.7 | 157,006 | △ 47,664 |
| 情報通信業 | 375,217 | △ 1.9 | 320,133 | 3.1 | 296,934 | 3.1 | 55,084 | △ 16,600 |
| 運輸業，郵便業 | 363,675 | 1.6 | 260,965 | 5.8 | 204,587 | 9.7 | 102,710 | △ 8,211 |
| 卸売業・小売業 | 302,795 | △ 7.3 | 192,376 | 0.8 | 184,989 | 4.6 | 110,419 | △ 25,107 |
| 金融業，保険業 | 382,327 | △ 3.3 | 285,827 | △ 9.1 | 268,656 | △ 9.8 | 96,500 | 15,955 |
| 不動産業，物品賃貸業 | 295,776 | 10.9 | 190,445 | △ 18.9 | 178,306 | △ 21.9 | 105,331 | 73,212 |
| 学術研究，専門・技術サービス業 | 449,658 | 4.8 | 288,284 | △ 7.4 | 277,170 | △ 5.2 | 161,374 | 43,852 |
| 宿泊業，飲食サービス業 | 137,506 | 2.3 | 118,012 | 1.5 | 115,183 | 3.9 | 19,494 | 1,241 |
| 生活関連サービス業，娯楽業 | 194,209 | 26.3 | 186,026 | 22.6 | 179,773 | 22.2 | 8,183 | 6,104 |
| 教育，学習支援業 | 336,596 | 1.0 | 265,517 | △ 19.5 | 260,202 | △ 19.7 | 71,079 | 67,818 |
| 医療，福祉 | 356,360 | 22.5 | 252,233 | 8.6 | 241,851 | 8.5 | 104,127 | 45,165 |
| 複合サービス事業 | 433,613 | 7.1 | 287,729 | △ 6.2 | 270,991 | △ 4.0 | 145,884 | 47,885 |
| サービス業（他に分類されないもの） | 323,420 | 32.0 | 235,972 | 26.3 | 217,709 | 26.6 | 87,448 | 29,332 |

※事業所規模「5人以上」には30人以上の事業所も含む

（事業所規模 30人以上）

| | 現金給与総額 | | きまって支給する給与 | | 所定内給与 | | 特別給与 | |
|-------------------|---------|--------|------------|--------|---------|--------|---------|----------|
| | 前年同月比 | 前年同月比 | 前年同月比 | 前年同月比 | 前年同月比 | 前年同月比 | 前年同月差 | |
| | 円 | % | 円 | % | 円 | % | 円 | 円 |
| 調査産業計 | 350,823 | 5.5 | 249,216 | △ 1.8 | 230,835 | △ 1.3 | 101,607 | 23,022 |
| 鉱業，採石業，砂利採取業 | × | × | × | × | × | × | × | × |
| 建設業 | 538,785 | 50.0 | 302,585 | △ 2.8 | 283,360 | 0.8 | 236,200 | 188,639 |
| 製造業 | 431,387 | △ 0.5 | 276,282 | △ 0.2 | 244,359 | 1.9 | 155,105 | △ 1,427 |
| 電気・ガス・熱供給・水道業 | 424,502 | 16.1 | 424,502 | 16.3 | 361,171 | 10.2 | 0 | △ 80 |
| 情報通信業 | 392,608 | 1.3 | 349,335 | 8.2 | 318,435 | 8.9 | 43,273 | △ 21,282 |
| 運輸業，郵便業 | 394,354 | △ 3.6 | 232,567 | △ 0.8 | 186,956 | △ 5.7 | 161,787 | △ 13,142 |
| 卸売業・小売業 | 305,127 | 5.4 | 191,233 | 6.1 | 182,156 | 7.8 | 113,894 | 4,732 |
| 金融業，保険業 | 404,932 | 2.4 | 301,261 | △ 1.4 | 274,128 | △ 3.6 | 103,671 | 13,586 |
| 不動産業，物品賃貸業 | 430,209 | 28.5 | 246,347 | △ 15.9 | 229,566 | △ 18.6 | 183,862 | 141,701 |
| 学術研究，専門・技術サービス業 | 444,440 | △ 1.4 | 322,796 | △ 10.8 | 300,963 | △ 12.8 | 121,644 | 32,839 |
| 宿泊業，飲食サービス業 | 129,697 | △ 16.8 | 122,580 | △ 8.9 | 119,059 | △ 5.3 | 7,117 | △ 14,241 |
| 生活関連サービス業，娯楽業 | 160,463 | 8.5 | 159,938 | 11.6 | 155,025 | 14.2 | 525 | △ 3,780 |
| 教育，学習支援業 | 267,552 | △ 26.3 | 267,552 | △ 26.4 | 264,077 | △ 25.6 | 0 | 0 |
| 医療，福祉 | 380,936 | 27.9 | 264,478 | 6.6 | 252,306 | 7.0 | 116,458 | 66,720 |
| 複合サービス事業 | 467,881 | 12.3 | 288,174 | △ 9.2 | 265,224 | △ 6.7 | 179,707 | 80,422 |
| サービス業（他に分類されないもの） | 218,098 | 3.1 | 201,475 | 5.4 | 180,396 | 3.5 | 16,623 | △ 3,797 |

2 労働時間の動き

7月の総実労働時間は 146.6 時間（30人以上 147.8 時間）で前年同月比は0.6%減（3.3%減）であった。

所定内労働時間は 137.6 時間（30人以上 138.3 時間）で前年同月比は0.3%減（2.9%減）、所定外労働時間は9.0時間（30人以上9.5 時間）で前年同月比は4.3%減（9.5%減）であった。

また、出勤日数は 19.3 日（30人以上 19.2 日）で前年同月差は0.2日減（0.3日減）であった。

（事業所規模 5人以上）

| | 総実労働時間 | | 所定内労働時間 | | 所定外労働時間 | | 出勤日数 | |
|-------------------|--------|--------|---------|--------|---------|--------|------|-------|
| | 時間 | 前年同月比 | 時間 | 前年同月比 | 時間 | 前年同月比 | 日 | 前年同月差 |
| 調査産業計 | 146.6 | △ 0.6 | 137.6 | △ 0.3 | 9.0 | △ 4.3 | 19.3 | △ 0.2 |
| 鉱業、採石業、砂利採取業 | × | × | × | × | × | × | × | × |
| 建設業 | 165.5 | 6.5 | 157.2 | 6.1 | 8.3 | 13.7 | 21.1 | 1.0 |
| 製造業 | 163.9 | △ 3.0 | 150.1 | △ 1.7 | 13.8 | △ 14.3 | 20.1 | △ 0.4 |
| 電気・ガス・熱供給・水道業 | 180.3 | 12.4 | 150.0 | △ 1.3 | 30.3 | 260.6 | 20.5 | △ 0.2 |
| 情報通信業 | 166.0 | △ 0.7 | 153.1 | △ 0.4 | 12.9 | △ 3.7 | 20.0 | 0.2 |
| 運輸業、郵便業 | 203.1 | 14.8 | 161.6 | 6.4 | 41.5 | 64.7 | 21.6 | 1.5 |
| 卸売業・小売業 | 137.0 | 1.7 | 132.2 | 5.7 | 4.8 | △ 49.5 | 19.4 | 0.4 |
| 金融業、保険業 | 154.5 | △ 2.6 | 145.2 | △ 1.8 | 9.3 | △ 13.9 | 19.8 | △ 0.1 |
| 不動産業、物品賃貸業 | 145.6 | △ 2.8 | 136.8 | △ 5.5 | 8.8 | 69.2 | 18.6 | △ 1.0 |
| 学術研究、専門・技術サービス業 | 157.3 | △ 9.7 | 148.6 | △ 3.7 | 8.7 | △ 55.8 | 20.2 | △ 0.6 |
| 宿泊業、飲食サービス業 | 104.1 | △ 5.4 | 101.1 | △ 4.8 | 3.0 | △ 23.1 | 16.1 | △ 1.6 |
| 生活関連サービス業、娯楽業 | 117.6 | △ 3.9 | 112.5 | △ 6.3 | 5.1 | 112.6 | 17.1 | △ 0.7 |
| 教育、学習支援業 | 134.0 | △ 11.1 | 125.4 | △ 10.7 | 8.6 | △ 15.7 | 18.6 | △ 1.4 |
| 医療、福祉 | 142.7 | △ 1.0 | 139.2 | △ 1.1 | 3.5 | 6.1 | 19.0 | 0.0 |
| 複合サービス事業 | 162.5 | △ 3.1 | 152.4 | △ 0.9 | 10.1 | △ 27.3 | 20.6 | 0.1 |
| サービス業（他に分類されないもの） | 159.9 | 6.0 | 146.3 | 3.6 | 13.6 | 38.7 | 20.2 | △ 0.1 |

（事業所規模 30人以上）

| | 総実労働時間 | | 所定内労働時間 | | 所定外労働時間 | | 出勤日数 | |
|-------------------|--------|--------|---------|--------|---------|--------|------|-------|
| | 時間 | 前年同月比 | 時間 | 前年同月比 | 時間 | 前年同月比 | 日 | 前年同月差 |
| 調査産業計 | 147.8 | △ 3.3 | 138.3 | △ 2.9 | 9.5 | △ 9.5 | 19.2 | △ 0.3 |
| 鉱業、採石業、砂利採取業 | × | × | × | × | × | × | × | × |
| 建設業 | 162.1 | △ 7.6 | 152.8 | △ 7.6 | 9.3 | △ 8.8 | 20.8 | △ 1.3 |
| 製造業 | 165.8 | △ 3.7 | 150.4 | △ 2.5 | 15.4 | △ 14.5 | 19.9 | △ 0.4 |
| 電気・ガス・熱供給・水道業 | 167.8 | 8.6 | 143.5 | 0.7 | 24.3 | 104.2 | 19.9 | 0.1 |
| 情報通信業 | 177.5 | 9.3 | 160.2 | 8.1 | 17.3 | 22.7 | 20.8 | 1.7 |
| 運輸業、郵便業 | 179.9 | 3.7 | 148.8 | △ 1.3 | 31.1 | 35.9 | 20.5 | 1.0 |
| 卸売業・小売業 | 136.0 | 3.7 | 130.5 | 5.0 | 5.5 | △ 20.3 | 19.2 | 0.7 |
| 金融業、保険業 | 161.2 | 2.8 | 146.9 | 1.7 | 14.3 | 17.2 | 20.2 | 1.0 |
| 不動産業、物品賃貸業 | 169.0 | 3.6 | 154.1 | △ 0.2 | 14.9 | 67.4 | 20.6 | 0.9 |
| 学術研究、専門・技術サービス業 | 164.6 | △ 4.6 | 147.8 | △ 2.2 | 16.8 | △ 21.5 | 20.3 | △ 0.1 |
| 宿泊業、飲食サービス業 | 97.9 | △ 14.2 | 95.4 | △ 12.1 | 2.5 | △ 55.4 | 14.9 | △ 2.2 |
| 生活関連サービス業、娯楽業 | 102.0 | △ 12.7 | 99.4 | △ 12.0 | 2.6 | △ 31.7 | 15.9 | △ 1.9 |
| 教育、学習支援業 | 127.6 | △ 18.2 | 122.5 | △ 15.8 | 5.1 | △ 51.4 | 18.6 | △ 2.0 |
| 医療、福祉 | 143.0 | △ 1.2 | 140.2 | △ 1.1 | 2.8 | △ 9.6 | 19.0 | 0.0 |
| 複合サービス事業 | 168.0 | △ 2.4 | 153.8 | 0.6 | 14.2 | △ 26.1 | 21.0 | 0.8 |
| サービス業（他に分類されないもの） | 155.1 | 1.5 | 141.9 | 0.1 | 13.2 | 20.0 | 19.9 | △ 0.5 |

3 雇用の動き

7月末の推計労働者数は 568,053人(30人以上 315,965人) で前年同月比1.8%減 (1.7%減)であった。

常用労働者のうち、パートタイム労働者数は 164,617人 (30人以上 77,539人) でパート比率は29.0% (30人以上 24.5%)であった。

また、入職率は 1.64% (30人以上 1.32%)、離職率は1.22% (30人以上 1.19%) であった。

(事業所規模 5人以上)

| | 常用労働者数 | | パートタイム労働者数 | | 入職率 | 離職率 |
|--------------------|---------|--------|------------|-------|------|------|
| | 人 | 前年同月比 | 人 | パート比率 | | |
| 調査産業計 | 568,053 | △ 1.8 | 164,617 | 29.0 | 1.64 | 1.22 |
| 鉱業, 採石業, 砂利採取業 | × | × | × | × | × | × |
| 建設業 | 27,651 | △ 6.6 | 1,912 | 6.9 | 0.77 | 0.40 |
| 製造業 | 83,503 | △ 5.5 | 12,770 | 15.3 | 1.23 | 0.78 |
| 電気・ガス・熱供給・水道業 | 2,514 | 1.6 | 245 | 9.7 | 2.52 | 3.39 |
| 情報通信業 | 7,554 | 1.3 | 751 | 9.9 | 1.97 | 0.51 |
| 運輸業, 郵便業 | 26,743 | △ 1.1 | 4,769 | 17.8 | 0.73 | 0.48 |
| 卸売業・小売業 | 104,789 | 0.9 | 46,675 | 44.5 | 2.11 | 0.91 |
| 金融業, 保険業 | 12,758 | △ 3.3 | 2,076 | 16.3 | 0.26 | 1.30 |
| 不動産業, 物品賃貸業 | 5,261 | △ 16.5 | 1,524 | 29.0 | 0.17 | 0.34 |
| 学術研究, 専門・技術サービス業 | 10,577 | 5.2 | 1,551 | 14.7 | 0.12 | 0.25 |
| 宿泊業, 飲食サービス業 | 48,343 | 2.5 | 37,325 | 77.2 | 6.55 | 3.60 |
| 生活関連サービス業, 娯楽業 | 14,433 | △ 21.8 | 5,305 | 36.8 | 1.71 | 1.24 |
| 教育, 学習支援業 | 48,558 | 2.4 | 13,229 | 27.2 | 0.75 | 0.52 |
| 医療, 福祉 | 128,084 | △ 1.8 | 32,112 | 25.1 | 0.90 | 1.58 |
| 複合サービス事業 | 9,114 | 1.8 | 1,138 | 12.5 | 1.33 | 0.44 |
| サービス業 (他に分類されないもの) | 38,056 | 0.6 | 3,232 | 8.5 | 1.09 | 1.47 |

(事業所規模 30人以上)

| | 常用労働者数 | | パートタイム労働者数 | | 入職率 | 離職率 |
|--------------------|---------|--------|------------|-------|------|------|
| | 人 | 前年同月比 | 人 | パート比率 | | |
| 調査産業計 | 315,965 | △ 1.7 | 77,539 | 24.5 | 1.32 | 1.19 |
| 鉱業, 採石業, 砂利採取業 | × | × | × | × | × | × |
| 建設業 | 7,891 | △ 0.9 | 73 | 0.9 | 1.13 | 1.38 |
| 製造業 | 65,590 | △ 5.6 | 8,987 | 13.7 | 0.78 | 0.91 |
| 電気・ガス・熱供給・水道業 | 1,607 | 2.5 | 245 | 15.2 | 3.93 | 5.28 |
| 情報通信業 | 5,417 | 1.5 | 322 | 5.9 | 1.77 | 0.71 |
| 運輸業, 郵便業 | 16,697 | △ 3.0 | 4,769 | 28.6 | 1.17 | 0.69 |
| 卸売業・小売業 | 34,170 | △ 1.0 | 15,298 | 44.8 | 1.96 | 1.05 |
| 金融業, 保険業 | 6,226 | △ 1.0 | 675 | 10.8 | 0.53 | 1.07 |
| 不動産業, 物品賃貸業 | 1,524 | △ 44.8 | 236 | 15.5 | 0.59 | 1.17 |
| 学術研究, 専門・技術サービス業 | 4,933 | △ 3.0 | 770 | 15.6 | 0.26 | 0.53 |
| 宿泊業, 飲食サービス業 | 13,980 | △ 3.2 | 8,882 | 63.5 | 5.50 | 3.06 |
| 生活関連サービス業, 娯楽業 | 7,835 | △ 9.8 | 3,890 | 49.6 | 0.97 | 2.24 |
| 教育, 学習支援業 | 33,205 | 1.8 | 11,147 | 33.6 | 1.10 | 0.59 |
| 医療, 福祉 | 85,828 | 1.0 | 18,421 | 21.5 | 0.89 | 1.10 |
| 複合サービス事業 | 6,450 | 2.1 | 893 | 13.8 | 1.88 | 0.63 |
| サービス業 (他に分類されないもの) | 24,497 | 1.7 | 2,928 | 12.0 | 1.69 | 2.28 |

指数

1 産業別名目賃金指数

1-1 事業所規模 5人以上

平成27年=100

| | 調査産業計 | 鉱業、採石業、砂利採取業 | 建設業 | 製造業 | 電気・ガス・熱供給・水道業 | 情報通信業 | 運輸業、郵便業 | 卸売業・小売業 | 金融業、保険業 | 不動産業、物品賃貸業 | 学術研究、専門・技術サービス業 | 宿泊業、飲食サービス業 | 生活関連サービス業、娯楽業 | 教育、学習支援業 | 医療、福祉 | 複合サービス事業 | サービス業（他に分類されないもの） |
|------|-------|--------------|-------|-------|---------------|-------|---------|---------|---------|------------|-----------------|-------------|---------------|----------|-------|----------|-------------------|
| 27 | 100.0 | x | 100.0 | 100.0 | 100.0 | 100.0 | 100.0 | 100.0 | 100.0 | 100.0 | 100.0 | 100.0 | 100.0 | 100.0 | 100.0 | 100.0 | 100.0 |
| 28 | 98.2 | x | 114.3 | 98.3 | 105.9 | 97.8 | 99.3 | 92.3 | 93.5 | 77.7 | 98.7 | 105.8 | 91.7 | 90.0 | 101.0 | 97.1 | 111.8 |
| 29 | 99.2 | x | 114.3 | 100.0 | 104.1 | 98.9 | 97.5 | 94.6 | 100.9 | 72.3 | 131.3 | 117.9 | 106.6 | 80.8 | 99.2 | 97.1 | 121.1 |
| 30 | 97.8 | x | 102.6 | 100.9 | 125.3 | 77.5 | 85.6 | 98.2 | 85.9 | 92.7 | 117.7 | 98.6 | 91.6 | 115.8 | 90.6 | 105.7 | 117.1 |
| 31・元 | 99.6 | x | 106.5 | 95.8 | 110.3 | 119.5 | 95.1 | 95.7 | 89.4 | 110.2 | 123.8 | 98.3 | 79.0 | 130.5 | 91.1 | 114.0 | 115.7 |
| 令和元年 | | | | | | | | | | | | | | | | | |
| 7月 | 111.1 | x | 110.8 | 121.0 | 122.8 | 107.5 | 123.1 | 143.4 | 88.1 | 111.2 | 132.4 | 109.7 | 76.7 | 95.5 | 95.3 | 118.9 | 125.2 |
| 8月 | 88.4 | x | 100.0 | 84.6 | 79.2 | 88.0 | 90.5 | 91.9 | 70.1 | 125.8 | 96.1 | 99.1 | 75.3 | 96.3 | 84.5 | 96.8 | 103.9 |
| 9月 | 85.5 | x | 100.9 | 80.7 | 80.0 | 86.8 | 82.9 | 86.7 | 72.3 | 98.2 | 105.5 | 99.7 | 78.9 | 94.8 | 81.9 | 89.3 | 98.0 |
| 10月 | 85.1 | x | 92.7 | 81.2 | 78.5 | 88.2 | 88.1 | 84.6 | 72.6 | 97.6 | 103.5 | 99.1 | 73.6 | 99.8 | 80.2 | 91.0 | 98.5 |
| 11月 | 93.8 | x | 94.6 | 85.9 | 77.6 | 90.3 | 92.0 | 84.1 | 70.5 | 87.0 | 113.4 | 100.2 | 78.6 | 153.8 | 86.3 | 88.4 | 102.9 |
| 12月 | 166.8 | x | 165.2 | 168.4 | 221.2 | 221.3 | 118.0 | 158.0 | 172.5 | 177.0 | 252.8 | 129.3 | 100.9 | 228.2 | 155.5 | 211.4 | 179.5 |
| 令和2年 | | | | | | | | | | | | | | | | | |
| 1月 | 88.8 | x | 105.6 | 81.8 | 72.9 | 101.1 | 123.5 | 80.3 | 79.4 | 83.6 | 97.5 | 108.9 | 90.2 | 72.8 | 90.9 | 99.8 | 120.4 |
| 2月 | 82.4 | x | 102.0 | 82.2 | 72.9 | 93.1 | 90.0 | 77.9 | 73.1 | 85.6 | 89.8 | 103.7 | 93.6 | 69.0 | 81.9 | 86.5 | 104.5 |
| 3月 | 85.8 | x | 114.3 | 87.7 | 97.4 | 98.4 | 89.0 | 80.3 | 70.3 | 90.1 | 96.6 | 103.4 | 100.8 | 71.8 | 83.4 | 89.0 | 111.1 |
| 4月 | 83.3 | x | 102.6 | 84.1 | 77.4 | 98.8 | 92.1 | 78.4 | 75.8 | 86.6 | 97.3 | 104.2 | 85.9 | 74.8 | 78.4 | 85.4 | 111.0 |
| 5月 | 82.5 | x | 103.0 | 78.8 | 76.3 | 95.4 | 90.7 | 76.6 | 71.8 | 86.5 | 88.7 | 103.0 | 90.2 | 73.1 | 81.8 | 84.2 | 110.9 |
| 6月 | 128.2 | x | 107.6 | 145.0 | 177.6 | 286.5 | 95.7 | 83.0 | 138.0 | 146.3 | 172.3 | 110.5 | 113.1 | 173.1 | 119.5 | 181.3 | 144.3 |
| 7月 | 120.3 | x | 158.1 | 123.0 | 120.7 | 105.5 | 125.1 | 133.0 | 85.2 | 123.3 | 138.8 | 112.2 | 96.9 | 96.5 | 116.7 | 127.4 | 165.3 |

1-2 事業所規模 30人以上

平成27年=100

| | 調査産業計 | 鉱業、採石業、砂利採取業 | 建設業 | 製造業 | 電気・ガス・熱供給・水道業 | 情報通信業 | 運輸業、郵便業 | 卸売業・小売業 | 金融業、保険業 | 不動産業、物品賃貸業 | 学術研究、専門・技術サービス業 | 宿泊業、飲食サービス業 | 生活関連サービス業、娯楽業 | 教育、学習支援業 | 医療、福祉 | 複合サービス事業 | サービス業（他に分類されないもの） |
|------|-------|--------------|-------|-------|---------------|-------|---------|---------|---------|------------|-----------------|-------------|---------------|----------|-------|----------|-------------------|
| 27 | 100.0 | x | 100.0 | 100.0 | 100.0 | 100.0 | 100.0 | 100.0 | 100.0 | 100.0 | 100.0 | 100.0 | 100.0 | 100.0 | 100.0 | 100.0 | 100.0 |
| 28 | 100.4 | x | 99.1 | 97.3 | 103.7 | 96.1 | 103.5 | 105.7 | 100.5 | 99.9 | 104.1 | 99.1 | 99.0 | 94.0 | 102.9 | 100.2 | 102.4 |
| 29 | 101.3 | x | 92.9 | 100.1 | 99.7 | 96.0 | 106.1 | 109.9 | 110.6 | 100.7 | 108.3 | 98.8 | 100.7 | 87.8 | 103.3 | 97.4 | 106.3 |
| 30 | 99.1 | x | 107.2 | 102.6 | x | 71.2 | 97.5 | 97.2 | 85.1 | 124.5 | 112.3 | 83.1 | 95.0 | 111.3 | 93.7 | 101.0 | 111.7 |
| 31・元 | 100.4 | x | 115.2 | 96.5 | x | 122.4 | 96.2 | 98.3 | 72.9 | 144.3 | 117.9 | 80.2 | 73.2 | 129.5 | 89.7 | 114.8 | 132.5 |
| 令和元年 | | | | | | | | | | | | | | | | | |
| 7月 | 105.9 | x | 105.3 | 125.4 | x | 99.1 | 140.2 | 134.1 | 70.2 | 148.3 | 110.9 | 85.6 | 69.4 | 94.5 | 87.8 | 120.7 | 124.4 |
| 8月 | 85.4 | x | 96.0 | 82.4 | x | 83.1 | 81.4 | 87.8 | 54.6 | 129.5 | 90.0 | 77.4 | 68.4 | 97.6 | 82.8 | 94.0 | 118.4 |
| 9月 | 83.4 | x | 86.3 | 79.9 | x | 80.9 | 81.5 | 90.4 | 56.9 | 129.4 | 85.5 | 76.7 | 65.5 | 94.7 | 80.4 | 90.8 | 116.0 |
| 10月 | 83.3 | x | 90.1 | 79.6 | x | 82.4 | 82.3 | 89.7 | 54.9 | 128.3 | 87.3 | 77.4 | 66.3 | 100.5 | 76.6 | 93.5 | 116.2 |
| 11月 | 94.9 | x | 96.8 | 85.9 | x | 86.5 | 87.1 | 85.3 | 54.5 | 110.8 | 103.5 | 75.8 | 68.5 | 171.4 | 78.1 | 90.5 | 119.9 |
| 12月 | 175.2 | x | 228.5 | 176.7 | x | 243.7 | 121.8 | 160.6 | 147.9 | 297.7 | 268.8 | 103.1 | 91.3 | 217.5 | 158.1 | 206.3 | 223.3 |
| 令和2年 | | | | | | | | | | | | | | | | | |
| 1月 | 83.5 | x | 88.8 | 81.4 | 73.9 | 99.7 | 130.7 | 89.8 | 62.4 | 111.0 | 80.4 | 73.2 | 78.8 | 64.2 | 82.6 | 85.0 | 116.3 |
| 2月 | 79.7 | x | 87.3 | 81.8 | 74.5 | 86.5 | 82.8 | 88.6 | 53.4 | 111.4 | 78.2 | 68.9 | 86.7 | 60.1 | 82.7 | 85.6 | 111.7 |
| 3月 | 80.0 | x | 85.7 | 87.7 | 75.3 | 91.8 | 81.8 | 93.5 | 56.3 | 111.3 | 77.9 | 69.3 | 84.3 | 58.7 | 77.2 | 88.0 | 120.1 |
| 4月 | 79.0 | x | 87.2 | 84.0 | 80.5 | 92.4 | 85.3 | 91.8 | 56.8 | 101.8 | 77.1 | 64.7 | 76.7 | 65.6 | 74.1 | 82.3 | 119.5 |
| 5月 | 79.0 | x | 91.7 | 78.2 | 78.5 | 88.7 | 82.2 | 94.8 | 53.2 | 118.8 | 77.9 | 68.6 | 66.4 | 63.9 | 79.3 | 82.9 | 116.1 |
| 6月 | 135.2 | x | 93.8 | 154.3 | 215.8 | 331.4 | 94.5 | 98.4 | 127.3 | 148.6 | 205.3 | 74.6 | 95.4 | 152.2 | 113.9 | 155.1 | 177.7 |
| 7月 | 111.7 | x | 158.0 | 124.8 | 82.9 | 100.4 | 135.1 | 141.3 | 71.9 | 190.5 | 109.4 | 71.2 | 75.3 | 69.6 | 112.3 | 135.5 | 128.3 |

指数

2 産業別総実労働時間指数

2-1 事業所規模 5人以上

平成27年=100

| | 調査産業計 | 鉱業、採石業、砂利採取業 | 建設業 | 製造業 | 電気・ガス・熱供給・水道業 | 情報通信業 | 運輸業、郵便業 | 卸売業・小売業 | 金融業、保険業 | 不動産業、物品賃貸業 | 学術研究、専門・技術サービス業 | 宿泊業、飲食サービス業 | 生活関連サービス業、娯楽業 | 教育、学習支援業 | 医療、福祉 | 複合サービス事業 | サービス業（他に分類されないもの） |
|------|-------|--------------|-------|-------|---------------|-------|---------|---------|---------|------------|-----------------|-------------|---------------|----------|-------|----------|-------------------|
| 27 | 100.0 | x | 100.0 | 100.0 | 100.0 | 100.0 | 100.0 | 100.0 | 100.0 | 100.0 | 100.0 | 100.0 | 100.0 | 100.0 | 100.0 | 100.0 | 100.0 |
| 28 | 99.6 | x | 108.1 | 100.9 | 107.7 | 100.0 | 104.7 | 102.5 | 99.1 | 83.4 | 105.4 | 101.5 | 87.2 | 90.5 | 97.6 | 101.6 | 100.4 |
| 29 | 100.3 | x | 105.0 | 102.2 | 101.5 | 101.5 | 109.1 | 100.1 | 96.2 | 81.8 | 116.4 | 102.7 | 98.9 | 95.6 | 97.0 | 101.3 | 98.6 |
| 30 | 98.9 | x | 92.0 | 102.7 | 103.4 | 95.4 | 102.3 | 92.2 | 92.7 | 103.5 | 106.1 | 95.7 | 92.8 | 112.9 | 95.8 | 101.8 | 106.5 |
| 31・元 | 97.7 | x | 89.3 | 100.9 | 101.4 | 99.6 | 103.6 | 91.5 | 98.3 | 103.0 | 110.8 | 95.2 | 77.5 | 116.6 | 95.1 | 99.5 | 99.9 |
| 令和元年 | | | | | | | | | | | | | | | | | |
| 7月 | 100.0 | x | 91.4 | 104.3 | 107.7 | 103.1 | 104.5 | 94.4 | 105.9 | 97.0 | 115.6 | 94.4 | 79.4 | 121.2 | 95.6 | 107.3 | 102.5 |
| 8月 | 95.7 | x | 85.2 | 96.3 | 102.5 | 104.9 | 109.6 | 94.0 | 105.5 | 89.1 | 109.6 | 100.3 | 75.5 | 87.7 | 95.4 | 98.1 | 98.0 |
| 9月 | 98.4 | x | 88.4 | 101.1 | 97.4 | 99.4 | 101.0 | 94.8 | 99.3 | 95.6 | 110.2 | 99.8 | 77.6 | 114.1 | 96.6 | 94.5 | 99.6 |
| 10月 | 99.7 | x | 92.8 | 102.5 | 101.5 | 99.0 | 108.8 | 92.9 | 98.9 | 94.6 | 115.3 | 99.1 | 71.3 | 126.3 | 96.1 | 99.3 | 100.9 |
| 11月 | 100.6 | x | 91.9 | 104.2 | 95.4 | 103.8 | 109.5 | 94.2 | 97.8 | 92.2 | 115.3 | 102.6 | 78.8 | 118.0 | 98.5 | 99.6 | 100.2 |
| 12月 | 98.2 | x | 92.4 | 102.0 | 99.7 | 97.7 | 104.6 | 91.9 | 100.2 | 87.8 | 112.5 | 102.5 | 82.2 | 110.5 | 95.1 | 107.4 | 98.1 |
| 令和2年 | | | | | | | | | | | | | | | | | |
| 1月 | 93.1 | x | 88.1 | 96.9 | 95.1 | 95.6 | 108.1 | 88.4 | 93.6 | 73.0 | 97.7 | 102.6 | 78.1 | 94.9 | 90.2 | 91.7 | 93.3 |
| 2月 | 95.1 | x | 95.2 | 101.3 | 94.8 | 96.4 | 103.7 | 91.0 | 87.8 | 94.2 | 109.2 | 99.8 | 77.5 | 96.4 | 91.0 | 89.6 | 99.0 |
| 3月 | 96.1 | x | 102.2 | 101.8 | 98.5 | 96.9 | 108.6 | 90.4 | 98.6 | 94.8 | 115.5 | 94.3 | 75.1 | 93.6 | 91.6 | 99.3 | 103.3 |
| 4月 | 96.4 | x | 100.8 | 103.0 | 107.7 | 102.3 | 104.4 | 92.2 | 103.1 | 94.0 | 108.0 | 89.7 | 59.6 | 98.1 | 94.1 | 101.7 | 101.0 |
| 5月 | 87.9 | x | 91.7 | 87.6 | 89.7 | 88.6 | 98.9 | 84.9 | 90.9 | 85.0 | 96.4 | 81.2 | 50.2 | 85.8 | 91.4 | 91.9 | 89.3 |
| 6月 | 97.4 | x | 101.6 | 98.0 | 113.4 | 86.1 | 102.1 | 93.1 | 100.5 | 89.8 | 113.1 | 91.8 | 62.4 | 111.2 | 96.6 | 101.7 | 100.5 |
| 7月 | 99.4 | x | 97.3 | 101.2 | 121.1 | 102.4 | 120.0 | 96.0 | 103.1 | 94.3 | 104.4 | 89.3 | 76.3 | 107.8 | 94.6 | 104.0 | 108.6 |

2-2 事業所規模 30人以上

平成27年=100

| | 調査産業計 | 鉱業、採石業、砂利採取業 | 建設業 | 製造業 | 電気・ガス・熱供給・水道業 | 情報通信業 | 運輸業、郵便業 | 卸売業・小売業 | 金融業、保険業 | 不動産業、物品賃貸業 | 学術研究、専門・技術サービス業 | 宿泊業、飲食サービス業 | 生活関連サービス業、娯楽業 | 教育、学習支援業 | 医療、福祉 | 複合サービス事業 | サービス業（他に分類されないもの） |
|------|-------|--------------|-------|-------|---------------|-------|---------|---------|---------|------------|-----------------|-------------|---------------|----------|-------|----------|-------------------|
| 27 | 100.0 | x | 100.0 | 100.0 | 100.0 | 100.0 | 100.0 | 100.0 | 100.0 | 100.0 | 100.0 | 100.0 | 100.0 | 100.0 | 100.0 | 100.0 | 100.0 |
| 28 | 99.4 | x | 111.5 | 100.1 | 105.8 | 100.9 | 97.9 | 102.6 | 98.7 | 102.3 | 102.8 | 99.8 | 94.0 | 92.0 | 99.0 | 99.6 | 98.3 |
| 29 | 100.7 | x | 107.2 | 101.6 | 101.4 | 100.6 | 102.3 | 103.8 | 94.4 | 103.2 | 103.3 | 101.0 | 96.8 | 95.7 | 99.9 | 99.5 | 98.9 |
| 30 | 100.1 | x | 95.3 | 102.4 | x | 94.9 | 107.3 | 96.7 | 93.8 | 106.5 | 104.9 | 91.5 | 92.1 | 107.7 | 97.6 | 98.5 | 103.4 |
| 31・元 | 98.2 | x | 96.0 | 100.4 | x | 101.2 | 101.5 | 93.8 | 97.5 | 117.6 | 110.7 | 85.6 | 78.8 | 113.3 | 94.3 | 97.1 | 102.2 |
| 令和元年 | | | | | | | | | | | | | | | | | |
| 7月 | 100.5 | x | 97.3 | 104.3 | x | 103.2 | 101.3 | 95.4 | 102.6 | 109.8 | 114.1 | 83.6 | 77.1 | 122.3 | 93.9 | 105.8 | 106.0 |
| 8月 | 95.8 | x | 92.4 | 96.5 | x | 108.5 | 103.5 | 92.9 | 103.6 | 111.4 | 111.4 | 86.4 | 80.9 | 88.8 | 96.0 | 95.1 | 100.6 |
| 9月 | 97.4 | x | 94.0 | 101.0 | x | 100.4 | 98.1 | 91.8 | 102.6 | 114.9 | 113.2 | 84.0 | 74.3 | 110.9 | 94.0 | 90.4 | 102.4 |
| 10月 | 99.9 | x | 98.4 | 102.1 | x | 100.2 | 102.9 | 95.7 | 99.0 | 102.6 | 111.8 | 84.3 | 74.9 | 123.4 | 94.5 | 96.9 | 105.3 |
| 11月 | 100.1 | x | 98.7 | 104.1 | x | 104.7 | 101.3 | 96.8 | 98.6 | 103.5 | 113.6 | 85.0 | 77.9 | 116.1 | 96.2 | 95.3 | 102.6 |
| 12月 | 97.9 | x | 97.2 | 101.6 | x | 100.6 | 98.3 | 94.5 | 95.9 | 103.2 | 110.8 | 87.6 | 79.4 | 106.8 | 94.2 | 104.7 | 103.6 |
| 令和2年 | | | | | | | | | | | | | | | | | |
| 1月 | 92.0 | x | 76.8 | 95.9 | 91.9 | 97.9 | 103.3 | 95.9 | 94.1 | 96.4 | 92.0 | 84.6 | 82.6 | 90.0 | 88.1 | 89.9 | 96.4 |
| 2月 | 92.8 | x | 86.7 | 99.4 | 88.6 | 95.9 | 103.0 | 95.9 | 87.4 | 118.0 | 105.6 | 80.7 | 77.0 | 83.0 | 89.9 | 89.9 | 98.2 |
| 3月 | 94.9 | x | 96.4 | 101.6 | 100.8 | 99.1 | 109.9 | 95.1 | 90.1 | 114.8 | 111.9 | 77.1 | 77.3 | 85.0 | 89.6 | 98.7 | 107.9 |
| 4月 | 94.5 | x | 95.6 | 101.7 | 108.0 | 108.1 | 100.9 | 96.0 | 100.1 | 90.1 | 108.3 | 60.1 | 70.6 | 86.5 | 92.5 | 99.9 | 103.1 |
| 5月 | 86.5 | x | 88.1 | 86.3 | 91.6 | 96.7 | 91.6 | 91.1 | 91.2 | 103.0 | 89.0 | 47.4 | 45.0 | 79.1 | 92.1 | 93.2 | 93.5 |
| 6月 | 95.2 | x | 95.2 | 96.9 | 109.0 | 95.3 | 103.3 | 97.5 | 91.6 | 110.2 | 114.2 | 55.5 | 54.5 | 103.7 | 94.5 | 100.3 | 103.1 |
| 7月 | 97.2 | x | 89.9 | 100.4 | 113.2 | 112.8 | 105.0 | 98.9 | 105.5 | 113.7 | 108.9 | 71.7 | 67.3 | 100.0 | 92.8 | 103.3 | 107.6 |

指数

3 産業別所定外労働時間指数

3-1 事業所規模 5人以上

平成27年=100

| | 調査産業計 | 鉱業、採石業、砂利採取業 | 建設業 | 製造業 | 電気・ガス・熱供給・水道業 | 情報通信業 | 運輸業、郵便業 | 卸売業・小売業 | 金融業、保険業 | 不動産業、物品賃貸業 | 学術研究、専門・技術サービス業 | 宿泊業、飲食サービス業 | 生活関連サービス業、娯楽業 | 教育、学習支援業 | 医療、福祉 | 複合サービス事業 | サービス業（他に分類されないもの） |
|------|-------|--------------|-------|-------|---------------|-------|---------|---------|---------|------------|-----------------|-------------|---------------|----------|-------|----------|-------------------|
| 27 | 100.0 | x | 100.0 | 100.0 | 100.0 | 100.0 | 100.0 | 100.0 | 100.0 | 100.0 | 100.0 | 100.0 | 100.0 | 100.0 | 100.0 | 100.0 | 100.0 |
| 28 | 102.5 | x | 124.2 | 106.2 | 169.6 | 111.9 | 107.5 | 104.1 | 88.9 | 79.3 | 172.3 | 102.4 | 51.6 | 77.7 | 88.2 | 73.7 | 112.6 |
| 29 | 120.6 | x | 99.7 | 107.4 | 91.4 | 103.8 | 137.5 | 109.7 | 84.1 | 98.1 | 265.3 | 141.5 | 117.0 | 203.4 | 96.7 | 65.8 | 94.9 |
| 30 | 116.1 | x | 49.8 | 110.1 | 80.0 | 83.4 | 122.1 | 121.3 | 51.6 | 174.1 | 223.9 | 124.5 | 84.7 | 213.4 | 89.4 | 141.0 | 144.6 |
| 31・元 | 110.2 | x | 55.7 | 105.3 | 98.8 | 84.8 | 119.7 | 137.1 | 98.7 | 83.8 | 270.2 | 85.7 | 55.8 | 175.9 | 91.5 | 158.3 | 101.7 |
| 令和元年 | | | | | | | | | | | | | | | | | |
| 7月 | 105.6 | x | 57.0 | 101.9 | 77.1 | 89.3 | 119.4 | 146.2 | 109.1 | 65.0 | 269.9 | 79.6 | 38.1 | 130.8 | 82.5 | 190.4 | 96.1 |
| 8月 | 104.5 | x | 55.5 | 100.6 | 73.4 | 86.0 | 133.2 | 156.9 | 112.1 | 62.5 | 258.9 | 71.4 | 52.4 | 71.8 | 105.0 | 120.5 | 88.2 |
| 9月 | 104.5 | x | 50.0 | 101.9 | 82.6 | 69.3 | 112.3 | 150.8 | 92.9 | 60.0 | 201.4 | 79.6 | 41.3 | 152.6 | 95.0 | 120.5 | 89.2 |
| 10月 | 110.1 | x | 53.1 | 105.7 | 57.8 | 79.3 | 134.6 | 141.5 | 108.1 | 117.5 | 279.5 | 85.7 | 46.0 | 161.5 | 92.5 | 128.8 | 91.2 |
| 11月 | 110.1 | x | 60.9 | 110.8 | 62.4 | 80.0 | 121.3 | 140.0 | 96.0 | 67.5 | 294.5 | 85.7 | 42.9 | 148.7 | 97.5 | 143.8 | 87.3 |
| 12月 | 104.5 | x | 60.9 | 108.9 | 61.5 | 75.3 | 109.0 | 126.2 | 81.8 | 57.5 | 241.1 | 95.9 | 49.2 | 135.9 | 92.5 | 217.8 | 90.2 |
| 令和2年 | | | | | | | | | | | | | | | | | |
| 1月 | 106.7 | x | 93.0 | 108.2 | 61.5 | 84.7 | 121.8 | 138.5 | 93.9 | 52.5 | 138.4 | 83.7 | 82.5 | 88.5 | 100.0 | 191.8 | 112.7 |
| 2月 | 110.1 | x | 114.1 | 111.4 | 68.8 | 78.0 | 111.8 | 120.0 | 90.9 | 65.0 | 279.5 | 98.0 | 84.1 | 116.7 | 95.0 | 119.2 | 124.5 |
| 3月 | 106.7 | x | 122.7 | 104.4 | 77.1 | 81.3 | 144.5 | 109.2 | 122.2 | 143.8 | 282.2 | 83.7 | 88.9 | 69.2 | 82.5 | 121.9 | 124.5 |
| 4月 | 95.5 | x | 115.6 | 91.1 | 59.6 | 94.0 | 112.3 | 110.8 | 132.3 | 123.8 | 134.2 | 61.2 | 44.4 | 83.3 | 77.5 | 100.0 | 105.9 |
| 5月 | 89.9 | x | 110.9 | 77.8 | 58.7 | 68.7 | 119.9 | 89.2 | 96.0 | 80.0 | 135.6 | 57.1 | 65.1 | 55.1 | 122.5 | 123.3 | 92.2 |
| 6月 | 92.1 | x | 85.2 | 82.9 | 87.2 | 71.3 | 119.9 | 83.1 | 118.2 | 85.0 | 184.9 | 57.1 | 92.1 | 129.5 | 80.0 | 98.6 | 102.0 |
| 7月 | 101.1 | x | 64.8 | 87.3 | 278.0 | 86.0 | 196.7 | 73.8 | 93.9 | 110.0 | 119.2 | 61.2 | 81.0 | 110.3 | 87.5 | 138.4 | 133.3 |

3-2 事業所規模 30人以上

平成27年=100

| | 調査産業計 | 鉱業、採石業、砂利採取業 | 建設業 | 製造業 | 電気・ガス・熱供給・水道業 | 情報通信業 | 運輸業、郵便業 | 卸売業・小売業 | 金融業、保険業 | 不動産業、物品賃貸業 | 学術研究、専門・技術サービス業 | 宿泊業、飲食サービス業 | 生活関連サービス業、娯楽業 | 教育、学習支援業 | 医療、福祉 | 複合サービス事業 | サービス業（他に分類されないもの） |
|------|-------|--------------|-------|-------|---------------|-------|---------|---------|---------|------------|-----------------|-------------|---------------|----------|-------|----------|-------------------|
| 27 | 100.0 | x | 100.0 | 100.0 | 100.0 | 100.0 | 100.0 | 100.0 | 100.0 | 100.0 | 100.0 | 100.0 | 100.0 | 100.0 | 100.0 | 100.0 | 100.0 |
| 28 | 102.7 | x | 150.3 | 105.5 | 189.5 | 113.8 | 95.0 | 114.2 | 96.2 | 92.2 | 149.9 | 80.4 | 82.9 | 92.9 | 84.4 | 92.8 | 97.9 |
| 29 | 108.6 | x | 120.8 | 108.3 | 109.5 | 82.8 | 107.5 | 113.0 | 91.6 | 100.4 | 112.3 | 110.0 | 101.0 | 127.0 | 108.9 | 84.2 | 94.5 |
| 30 | 109.5 | x | 51.7 | 108.8 | x | 95.7 | 129.7 | 113.5 | 70.4 | 99.2 | 150.8 | 106.5 | 84.7 | 146.9 | 102.6 | 207.1 | 111.8 |
| 31・元 | 102.6 | x | 69.2 | 101.9 | x | 117.4 | 105.5 | 108.7 | 105.9 | 118.7 | 201.2 | 70.4 | 66.1 | 143.1 | 86.1 | 253.6 | 94.6 |
| 令和元年 | | | | | | | | | | | | | | | | | |
| 7月 | 97.2 | x | 52.0 | 101.7 | x | 105.2 | 98.7 | 104.5 | 117.3 | 89.9 | 205.8 | 67.5 | 67.9 | 120.7 | 73.8 | 309.7 | 90.2 |
| 8月 | 95.4 | x | 46.4 | 99.4 | x | 122.4 | 110.3 | 101.5 | 114.4 | 93.9 | 190.4 | 62.7 | 83.9 | 70.1 | 102.4 | 188.7 | 93.4 |
| 9月 | 97.2 | x | 53.1 | 99.4 | x | 103.0 | 101.7 | 101.5 | 100.0 | 96.0 | 191.3 | 57.8 | 58.9 | 135.6 | 88.1 | 187.1 | 92.6 |
| 10月 | 99.1 | x | 60.2 | 98.9 | x | 117.2 | 107.8 | 112.1 | 118.3 | 89.9 | 181.7 | 57.8 | 58.9 | 140.2 | 83.3 | 198.4 | 91.8 |
| 11月 | 100.9 | x | 73.5 | 107.3 | x | 116.4 | 88.8 | 112.1 | 112.5 | 133.3 | 212.5 | 59.0 | 62.5 | 133.3 | 88.1 | 232.3 | 88.5 |
| 12月 | 99.1 | x | 63.8 | 105.6 | x | 112.7 | 82.8 | 109.1 | 102.9 | 125.3 | 221.2 | 66.3 | 66.1 | 116.1 | 88.1 | 353.2 | 97.5 |
| 令和2年 | | | | | | | | | | | | | | | | | |
| 1月 | 94.4 | x | 54.6 | 102.8 | 78.7 | 117.2 | 107.8 | 122.7 | 124.0 | 116.2 | 105.8 | 63.9 | 78.6 | 65.5 | 78.6 | 306.5 | 97.5 |
| 2月 | 96.3 | x | 56.1 | 105.1 | 98.1 | 115.7 | 108.6 | 128.8 | 112.5 | 145.5 | 143.3 | 69.9 | 89.3 | 79.3 | 76.2 | 190.3 | 100.0 |
| 3月 | 96.3 | x | 62.2 | 102.8 | 114.8 | 123.9 | 152.2 | 106.1 | 123.1 | 166.7 | 171.2 | 43.4 | 94.6 | 50.6 | 64.3 | 193.5 | 112.3 |
| 4月 | 79.6 | x | 58.2 | 88.1 | 87.0 | 131.3 | 103.9 | 86.4 | 166.3 | 64.6 | 117.3 | 18.1 | 50.0 | 48.3 | 69.0 | 159.7 | 81.1 |
| 5月 | 85.2 | x | 96.9 | 78.0 | 87.0 | 99.3 | 121.6 | 75.8 | 114.4 | 132.3 | 82.7 | 15.7 | 30.4 | 41.4 | 138.1 | 196.8 | 83.6 |
| 6月 | 82.4 | x | 48.5 | 84.7 | 88.9 | 84.3 | 123.7 | 75.8 | 132.7 | 112.1 | 195.2 | 25.3 | 37.5 | 78.2 | 66.7 | 158.1 | 84.4 |
| 7月 | 88.0 | x | 47.4 | 87.0 | 225.0 | 129.1 | 134.1 | 83.3 | 137.5 | 150.5 | 161.5 | 30.1 | 46.4 | 58.6 | 66.7 | 229.0 | 108.2 |

指数

4 産業別常用雇用指数

4-1 事業所規模 5人以上

平成27年=100

| | 調査産業計 | 鉱業、採石業、砂利採取業 | 建設業 | 製造業 | 電気・ガス・熱供給・水道業 | 情報通信業 | 運輸業、郵便業 | 卸売業・小売業 | 金融業、保険業 | 不動産業、物品賃貸業 | 学術研究、専門・技術サービス業 | 宿泊業、飲食サービス業 | 生活関連サービス業、娯楽業 | 教育、学習支援業 | 医療、福祉 | 複合サービス事業 | サービス業（他に分類されないもの） |
|------|-------|--------------|-------|-------|---------------|-------|---------|---------|---------|------------|-----------------|-------------|---------------|----------|-------|----------|-------------------|
| 27 | 100.0 | x | 100.0 | 100.0 | 100.0 | 100.0 | 100.0 | 100.0 | 100.0 | 100.0 | 100.0 | 100.0 | 100.0 | 100.0 | 100.0 | 100.0 | 100.0 |
| 28 | 100.6 | x | 98.2 | 100.6 | 95.8 | 100.5 | 100.2 | 100.9 | 101.5 | 104.0 | 105.4 | 98.9 | 101.6 | 105.4 | 100.1 | 104.2 | 92.9 |
| 29 | 100.9 | x | 101.0 | 102.4 | 77.5 | 102.0 | 98.2 | 101.4 | 101.9 | 97.4 | 94.6 | 102.4 | 96.8 | 105.2 | 99.7 | 112.4 | 93.0 |
| 30 | 104.4 | x | 104.4 | 109.3 | 77.7 | 108.7 | 101.8 | 101.7 | 108.4 | 97.1 | 91.6 | 101.4 | 93.9 | 114.7 | 101.4 | 136.6 | 97.6 |
| 31・元 | 105.3 | x | 102.4 | 109.4 | 93.2 | 112.7 | 100.0 | 101.7 | 103.0 | 88.8 | 91.4 | 106.6 | 90.7 | 116.0 | 103.3 | 137.4 | 102.8 |
| 令和元年 | | | | | | | | | | | | | | | | | |
| 7月 | 105.4 | x | 103.7 | 111.1 | 92.9 | 113.8 | 99.3 | 101.1 | 102.8 | 91.5 | 90.9 | 105.8 | 93.3 | 115.1 | 103.4 | 136.8 | 102.8 |
| 8月 | 104.9 | x | 102.4 | 109.6 | 93.3 | 112.3 | 98.8 | 101.4 | 102.7 | 93.2 | 90.6 | 106.4 | 89.4 | 113.3 | 102.9 | 137.0 | 103.5 |
| 9月 | 105.1 | x | 100.2 | 107.7 | 93.1 | 110.8 | 99.8 | 101.9 | 102.3 | 94.2 | 90.8 | 106.8 | 97.0 | 116.2 | 102.7 | 136.9 | 103.5 |
| 10月 | 105.1 | x | 100.1 | 108.9 | 93.2 | 110.7 | 100.4 | 101.4 | 100.3 | 93.7 | 92.3 | 105.8 | 92.2 | 117.3 | 103.0 | 137.7 | 104.1 |
| 11月 | 105.3 | x | 101.2 | 109.0 | 92.8 | 111.5 | 99.2 | 102.4 | 101.0 | 75.4 | 92.8 | 107.3 | 89.3 | 117.8 | 103.2 | 137.7 | 105.8 |
| 12月 | 105.0 | x | 97.2 | 108.2 | 92.6 | 111.4 | 98.8 | 102.3 | 102.1 | 76.0 | 94.7 | 109.1 | 86.4 | 117.0 | 103.6 | 136.6 | 104.4 |
| 令和2年 | | | | | | | | | | | | | | | | | |
| 1月 | 104.7 | x | 97.1 | 106.3 | 92.5 | 110.0 | 98.7 | 101.5 | 100.7 | 76.2 | 94.5 | 110.4 | 88.8 | 118.0 | 103.2 | 136.3 | 103.9 |
| 2月 | 103.8 | x | 97.5 | 106.4 | 92.3 | 112.7 | 98.8 | 99.6 | 98.2 | 74.5 | 77.7 | 108.8 | 85.6 | 119.8 | 103.0 | 137.7 | 104.1 |
| 3月 | 103.8 | x | 96.4 | 104.8 | 92.3 | 112.6 | 100.3 | 100.8 | 98.0 | 74.7 | 77.3 | 107.5 | 87.6 | 119.9 | 103.3 | 137.0 | 102.7 |
| 4月 | 104.3 | x | 96.8 | 106.8 | 95.2 | 113.6 | 98.3 | 102.5 | 100.8 | 76.0 | 78.0 | 106.4 | 82.0 | 117.9 | 104.7 | 137.3 | 102.3 |
| 5月 | 103.3 | x | 97.0 | 104.9 | 95.3 | 113.7 | 98.6 | 100.8 | 101.4 | 76.0 | 95.4 | 105.0 | 70.5 | 117.1 | 103.4 | 137.9 | 103.4 |
| 6月 | 103.0 | x | 96.6 | 104.9 | 95.2 | 113.7 | 97.9 | 100.8 | 94.5 | 76.5 | 95.7 | 105.3 | 72.7 | 117.6 | 102.2 | 138.0 | 103.8 |
| 7月 | 103.5 | x | 96.9 | 105.0 | 94.4 | 115.3 | 98.2 | 102.0 | 99.4 | 76.4 | 95.6 | 108.4 | 73.0 | 117.9 | 101.5 | 139.2 | 103.4 |

4-2 事業所規模 30人以上

平成27年=100

| | 調査産業計 | 鉱業、採石業、砂利採取業 | 建設業 | 製造業 | 電気・ガス・熱供給・水道業 | 情報通信業 | 運輸業、郵便業 | 卸売業・小売業 | 金融業、保険業 | 不動産業、物品賃貸業 | 学術研究、専門・技術サービス業 | 宿泊業、飲食サービス業 | 生活関連サービス業、娯楽業 | 教育、学習支援業 | 医療、福祉 | 複合サービス事業 | サービス業（他に分類されないもの） |
|------|-------|--------------|-------|-------|---------------|-------|---------|---------|---------|------------|-----------------|-------------|---------------|----------|-------|----------|-------------------|
| 27 | 100.0 | x | 100.0 | 100.0 | 100.0 | 100.0 | 100.0 | 100.0 | 100.0 | 100.0 | 100.0 | 100.0 | 100.0 | 100.0 | 100.0 | 100.0 | 100.0 |
| 28 | 99.7 | x | 100.0 | 99.0 | 92.1 | 99.8 | 99.7 | 99.6 | 101.3 | 103.4 | 95.1 | 96.8 | 99.9 | 104.9 | 100.6 | 105.4 | 91.1 |
| 29 | 99.5 | x | 107.3 | 99.4 | 92.4 | 97.3 | 98.1 | 98.9 | 103.3 | 104.0 | 95.0 | 95.1 | 97.6 | 105.6 | 99.5 | 109.2 | 90.5 |
| 30 | 104.0 | x | 123.6 | 104.9 | x | 106.6 | 99.8 | 95.6 | 127.0 | 111.5 | 110.5 | 94.8 | 96.9 | 113.7 | 99.9 | 148.7 | 93.7 |
| 31・元 | 104.9 | x | 120.6 | 104.1 | x | 115.3 | 99.1 | 93.7 | 121.7 | 102.8 | 115.1 | 97.4 | 100.4 | 117.3 | 101.9 | 154.6 | 97.2 |
| 令和元年 | | | | | | | | | | | | | | | | | |
| 7月 | 105.7 | x | 119.5 | 106.0 | x | 116.3 | 99.4 | 94.1 | 122.9 | 112.4 | 116.9 | 97.5 | 103.7 | 116.3 | 102.7 | 154.8 | 97.3 |
| 8月 | 105.0 | x | 119.6 | 104.3 | x | 115.4 | 98.7 | 94.0 | 122.7 | 112.9 | 116.1 | 97.4 | 105.3 | 113.8 | 101.8 | 155.2 | 98.3 |
| 9月 | 104.9 | x | 120.3 | 103.0 | x | 113.4 | 99.5 | 92.7 | 121.5 | 113.0 | 116.7 | 97.8 | 104.7 | 117.4 | 102.1 | 155.0 | 97.9 |
| 10月 | 105.2 | x | 118.1 | 103.8 | x | 113.1 | 99.3 | 92.6 | 119.2 | 111.7 | 117.8 | 95.9 | 103.1 | 119.3 | 102.3 | 154.7 | 99.1 |
| 11月 | 105.0 | x | 118.2 | 104.1 | x | 112.4 | 98.5 | 93.3 | 118.5 | 60.4 | 116.3 | 97.2 | 102.1 | 120.0 | 102.2 | 154.7 | 100.3 |
| 12月 | 104.7 | x | 117.4 | 102.6 | x | 113.6 | 97.8 | 93.2 | 118.9 | 61.1 | 116.1 | 98.6 | 101.2 | 118.9 | 103.1 | 154.0 | 98.6 |
| 令和2年 | | | | | | | | | | | | | | | | | |
| 1月 | 104.1 | x | 116.5 | 101.2 | 87.5 | 111.5 | 97.5 | 91.9 | 118.5 | 61.5 | 115.5 | 97.8 | 100.8 | 119.9 | 102.9 | 153.4 | 98.1 |
| 2月 | 103.9 | x | 117.1 | 101.8 | 87.1 | 115.3 | 97.8 | 92.6 | 116.9 | 61.1 | 70.3 | 95.7 | 100.5 | 122.4 | 102.9 | 155.8 | 98.8 |
| 3月 | 103.3 | x | 117.0 | 99.5 | 87.2 | 115.2 | 97.7 | 91.8 | 116.4 | 61.5 | 69.5 | 95.7 | 101.0 | 122.5 | 103.1 | 154.6 | 98.9 |
| 4月 | 104.0 | x | 116.6 | 102.1 | 91.5 | 116.7 | 96.4 | 93.1 | 123.3 | 61.0 | 68.7 | 92.7 | 99.2 | 118.3 | 104.4 | 156.2 | 99.1 |
| 5月 | 103.8 | x | 117.0 | 100.3 | 91.6 | 116.7 | 95.1 | 92.2 | 124.8 | 61.0 | 113.0 | 90.4 | 97.7 | 117.2 | 104.4 | 155.9 | 99.3 |
| 6月 | 103.6 | x | 118.7 | 100.2 | 91.5 | 116.8 | 95.9 | 92.3 | 107.5 | 62.5 | 113.7 | 92.2 | 94.7 | 117.8 | 103.9 | 156.1 | 99.6 |
| 7月 | 103.9 | x | 118.4 | 100.1 | 90.2 | 118.0 | 96.4 | 93.2 | 121.7 | 62.1 | 113.4 | 94.4 | 93.5 | 118.4 | 103.7 | 158.1 | 99.0 |

第1表-1 産業、性別常用労働者の1人平均月間現金給与額

(事業所規模 5人以上)

(単位：円)

| | 産業 | 現金給与総額 | | | きまって支給する給与 | | | 所定内 給与 | 所定外 給与 | 特別に支払われた給与 | | |
|--------|-------------------|---------|---------|---------|------------|---------|---------|-----------|-----------|------------|---------|---------|
| | | 計 | 男子 | 女子 | 計 | 男子 | 女子 | | | 計 | 男子 | 女子 |
| TL | 調査産業計 | 334,800 | 423,865 | 250,129 | 233,845 | 290,316 | 180,160 | 219,059 | 14,786 | 100,955 | 133,549 | 69,969 |
| C | 鉱業、採石業、砂利採取業 | x | x | x | x | x | x | x | x | x | x | x |
| D | 建設業 | 440,840 | 487,247 | 245,133 | 266,846 | 289,972 | 169,319 | 252,797 | 14,049 | 173,994 | 197,275 | 75,814 |
| E | 製造業 | 397,860 | 466,063 | 251,639 | 262,223 | 304,642 | 171,281 | 234,639 | 27,584 | 135,637 | 161,421 | 80,358 |
| F | 電気・ガス・熱供給・水道業 | 546,648 | 576,767 | 356,012 | 389,642 | 407,774 | 274,874 | 319,833 | 69,809 | 157,006 | 168,993 | 81,138 |
| G | 情報通信業 | 375,217 | 423,594 | 302,152 | 320,133 | 366,348 | 250,335 | 296,934 | 23,199 | 55,084 | 57,246 | 51,817 |
| H | 運輸業、郵便業 | 363,675 | 401,405 | 254,611 | 260,965 | 292,442 | 169,975 | 204,587 | 56,378 | 102,710 | 108,963 | 84,636 |
| I | 卸売業、小売業 | 302,795 | 429,599 | 175,835 | 192,376 | 252,593 | 132,085 | 184,989 | 7,387 | 110,419 | 177,006 | 43,750 |
| J | 金融業、保険業 | 382,327 | 555,012 | 292,219 | 285,827 | 396,749 | 227,947 | 268,656 | 17,171 | 96,500 | 158,263 | 64,272 |
| K | 不動産業、物品賃貸業 | 295,776 | 372,178 | 215,154 | 190,445 | 228,234 | 150,569 | 178,306 | 12,139 | 105,331 | 143,944 | 64,585 |
| L | 学術研究、専門・技術サービス業 | 449,658 | 544,905 | 333,087 | 288,284 | 352,517 | 209,671 | 277,170 | 11,114 | 161,374 | 192,388 | 123,416 |
| M | 宿泊業、飲食サービス業 | 137,506 | 154,022 | 130,398 | 118,012 | 139,281 | 108,859 | 115,183 | 2,829 | 19,494 | 14,741 | 21,539 |
| N | 生活関連サービス業、娯楽業 | 194,209 | 232,925 | 160,732 | 186,026 | 226,503 | 151,026 | 179,773 | 6,253 | 8,183 | 6,422 | 9,706 |
| O | 教育、学習支援業 | 336,596 | 418,907 | 282,508 | 265,517 | 340,741 | 216,086 | 260,202 | 5,315 | 71,079 | 78,166 | 66,422 |
| P | 医療、福祉 | 356,360 | 455,341 | 323,513 | 252,233 | 350,536 | 219,611 | 241,851 | 10,382 | 104,127 | 104,805 | 103,902 |
| Q | 複合サービス事業 | 433,613 | 484,536 | 336,009 | 287,729 | 326,366 | 213,672 | 270,991 | 16,738 | 145,884 | 158,170 | 122,337 |
| R | サービス業(他に分類されないもの) | 323,420 | 376,530 | 190,670 | 235,972 | 265,903 | 161,158 | 217,709 | 18,263 | 87,448 | 110,627 | 29,512 |
| E09,10 | 食料品・たばこ | 284,355 | 397,241 | 181,048 | 196,503 | 255,528 | 142,487 | 176,056 | 20,447 | 87,852 | 141,713 | 38,561 |
| E11 | 繊維工業 | 173,767 | 267,869 | 147,705 | 149,969 | 248,665 | 122,635 | 141,738 | 8,231 | 23,798 | 19,204 | 25,070 |
| E12 | 木材・木製品 | 351,912 | 374,727 | 210,726 | 224,727 | 232,927 | 173,979 | 214,984 | 9,743 | 127,185 | 141,800 | 36,747 |
| E13 | 家具・装備品 | 328,154 | 335,222 | 279,723 | 231,864 | 240,312 | 173,980 | 220,305 | 11,559 | 96,290 | 94,910 | 105,743 |
| E14 | パルプ・紙 | 483,640 | 495,720 | 334,256 | 342,943 | 354,629 | 198,426 | 300,465 | 42,478 | 140,697 | 141,091 | 135,830 |
| E15 | 印刷・同関連業 | 398,633 | 438,282 | 316,103 | 201,101 | 216,874 | 168,268 | 181,967 | 19,134 | 197,532 | 221,408 | 147,835 |
| E16,17 | 化学、石油・石炭 | 765,052 | 978,853 | 507,108 | 311,758 | 389,478 | 217,991 | 283,752 | 28,006 | 453,294 | 589,375 | 289,117 |
| E18 | プラスチック製品 | 402,923 | 480,076 | 239,168 | 243,517 | 276,060 | 174,446 | 215,578 | 27,939 | 159,406 | 204,016 | 64,722 |
| E19 | ゴム製品 | x | x | x | x | x | x | x | x | x | x | x |
| E21 | 窯業・土石製品 | 305,770 | 312,587 | 241,937 | 257,574 | 263,640 | 200,766 | 240,326 | 17,248 | 48,196 | 48,947 | 41,171 |
| E22 | 鉄鋼業 | - | - | - | - | - | - | - | - | - | - | - |
| E23 | 非鉄金属製造業 | - | - | - | - | - | - | - | - | - | - | - |
| E24 | 金属製品製造業 | 678,089 | 718,286 | 497,770 | 276,364 | 290,099 | 214,751 | 243,539 | 32,825 | 401,725 | 428,187 | 283,019 |
| E25 | はん用機械器具 | x | x | x | x | x | x | x | x | x | x | x |
| E26 | 生産用機械器具 | 467,300 | 506,196 | 304,022 | 327,520 | 356,050 | 207,756 | 284,497 | 43,023 | 139,780 | 150,146 | 96,266 |
| E27 | 業務用機械器具 | - | - | - | - | - | - | - | - | - | - | - |
| E28 | 電子・デバイス | 379,799 | 428,763 | 268,322 | 297,574 | 337,443 | 206,803 | 258,064 | 39,510 | 82,225 | 91,320 | 61,519 |
| E29 | 電気機械器具 | 485,130 | 575,353 | 262,640 | 347,686 | 404,942 | 206,491 | 314,176 | 33,510 | 137,444 | 170,411 | 56,149 |
| E30 | 情報通信機械器具 | - | - | - | - | - | - | - | - | - | - | - |
| E31 | 輸送用機械器具 | 301,326 | 312,389 | 237,334 | 281,244 | 295,199 | 200,524 | 255,587 | 25,657 | 20,082 | 17,190 | 36,810 |
| E32,20 | その他の製造業 | - | - | - | - | - | - | - | - | - | - | - |
| ES1 | E 一括分 1 | 452,518 | 495,647 | 308,361 | 266,860 | 292,213 | 182,118 | 241,303 | 25,557 | 185,658 | 203,434 | 126,243 |
| I-1 | 卸売業 | 548,178 | 624,714 | 316,490 | 279,120 | 311,908 | 179,865 | 269,894 | 9,226 | 269,058 | 312,806 | 136,625 |
| I-2 | 小売業 | 213,763 | 299,523 | 154,389 | 160,903 | 213,050 | 124,800 | 154,183 | 6,720 | 52,860 | 86,473 | 29,589 |
| M75 | 宿泊業 | 203,947 | 225,973 | 193,351 | 166,132 | 208,430 | 145,786 | 164,846 | 1,286 | 37,815 | 17,543 | 47,565 |
| MS | M 一括分 | 119,289 | 132,252 | 113,882 | 104,818 | 118,359 | 99,171 | 101,566 | 3,252 | 14,471 | 13,893 | 14,711 |
| P83 | 医療業 | 446,587 | 590,953 | 399,561 | 299,036 | 450,770 | 249,610 | 284,770 | 14,266 | 147,551 | 140,183 | 149,951 |
| PS | P 一括分 | 245,878 | 294,332 | 229,432 | 194,923 | 231,530 | 182,498 | 189,296 | 5,627 | 50,955 | 62,802 | 46,934 |
| R91 | 職業紹介・派遣業 | 207,375 | 253,734 | 166,174 | 185,272 | 213,519 | 160,168 | 166,230 | 19,042 | 22,103 | 40,215 | 6,006 |
| R92 | その他の事業サービス | 232,205 | 256,788 | 159,841 | 227,648 | 252,596 | 154,209 | 213,131 | 14,517 | 4,557 | 4,192 | 5,632 |
| RS | R 一括分 | 530,876 | 586,303 | 293,942 | 278,770 | 302,599 | 176,905 | 255,286 | 23,484 | 252,106 | 283,704 | 117,037 |
| TK1 | 特掲産業 1 | x | x | x | x | x | x | x | x | x | x | x |
| TK2 | 特掲産業 2 | 590,062 | 727,404 | 459,439 | 301,573 | 370,198 | 236,305 | 289,372 | 12,201 | 288,489 | 357,206 | 223,134 |
| TK3 | 特掲産業 3 | 180,234 | 223,680 | 101,058 | 180,234 | 223,680 | 101,058 | 173,043 | 7,191 | 0 | 0 | 0 |
| TK4 | 特掲産業 4 | 560,423 | 583,470 | 393,973 | 285,747 | 298,513 | 193,546 | 261,430 | 24,317 | 274,676 | 284,957 | 200,427 |

第1表-2 産業、性別常用労働者の1人平均月間現金給与額

(事業所規模 30人以上)

(単位：円)

| | 産業 | 現金給与総額 | | | きまって支給する給与 | | | 所定内 給 与 | 所定外 給 与 | 特別に支払われた給与 | | |
|--------|---------------------|---------|-----------|---------|------------|---------|---------|------------|------------|------------|---------|---------|
| | | 計 | 男子 | 女子 | 計 | 男子 | 女子 | | | 計 | 男子 | 女子 |
| TL | 調 査 産 業 計 | 350,823 | 438,150 | 263,142 | 249,216 | 307,205 | 190,992 | 230,835 | 18,381 | 101,607 | 130,945 | 72,150 |
| C | 鉱業，採石業，砂利採取業 | x | x | x | x | x | x | x | x | x | x | x |
| D | 建 設 業 | 538,785 | 550,509 | 454,905 | 302,585 | 312,716 | 230,107 | 283,360 | 19,225 | 236,200 | 237,793 | 224,798 |
| E | 製 造 業 | 431,387 | 499,138 | 280,428 | 276,282 | 317,690 | 184,019 | 244,359 | 31,923 | 155,105 | 181,448 | 96,409 |
| F | 電気・ガス・熱供給・水道業 | 424,502 | 447,495 | 305,768 | 424,502 | 447,495 | 305,768 | 361,171 | 63,331 | 0 | 0 | 0 |
| G | 情 報 通 信 業 | 392,608 | 438,610 | 303,342 | 349,335 | 391,265 | 267,971 | 318,435 | 30,900 | 43,273 | 47,345 | 35,371 |
| H | 運 輸 業 ， 郵 便 業 | 394,354 | 467,151 | 251,926 | 232,567 | 275,383 | 148,797 | 186,956 | 45,611 | 161,787 | 191,768 | 103,129 |
| I | 卸 売 業 ， 小 売 業 | 305,127 | 469,432 | 177,429 | 191,233 | 258,019 | 139,327 | 182,156 | 9,077 | 113,894 | 211,413 | 38,102 |
| J | 金 融 業 ， 保 険 業 | 404,932 | 558,464 | 323,047 | 301,261 | 428,662 | 233,313 | 274,128 | 27,133 | 103,671 | 129,802 | 89,734 |
| K | 不 動 産 業 ， 物 品 賃 貸 業 | 430,209 | 461,273 | 378,983 | 246,347 | 275,271 | 198,650 | 229,566 | 16,781 | 183,862 | 186,002 | 180,333 |
| L | 学術研究，専門・技術サービス業 | 444,440 | 503,055 | 235,471 | 322,796 | 349,931 | 226,056 | 300,963 | 21,833 | 121,644 | 153,124 | 9,415 |
| M | 宿泊業，飲食サービス業 | 129,697 | 168,130 | 105,813 | 122,580 | 160,707 | 98,887 | 119,059 | 3,521 | 7,117 | 7,423 | 6,926 |
| N | 生活関連サービス業，娯楽業 | 160,463 | 207,443 | 126,435 | 159,938 | 207,372 | 125,580 | 155,025 | 4,913 | 525 | 71 | 855 |
| O | 教育，学習支援業 | 267,552 | 351,775 | 218,967 | 267,552 | 351,775 | 218,967 | 264,077 | 3,475 | 0 | 0 | 0 |
| P | 医療，福祉 | 380,936 | 484,670 | 335,384 | 264,478 | 366,339 | 219,749 | 252,306 | 12,172 | 116,458 | 118,331 | 115,635 |
| Q | 複合サービス事業 | 467,881 | 498,869 | 383,717 | 288,174 | 319,778 | 202,339 | 265,224 | 22,950 | 179,707 | 179,091 | 181,378 |
| R | サービス業(他に分類されないもの) | 218,098 | 246,220 | 161,172 | 201,475 | 224,625 | 154,615 | 180,396 | 21,079 | 16,623 | 21,595 | 6,557 |
| E09,10 | 食 料 品 ・ た ば こ | 323,413 | 461,069 | 204,348 | 200,779 | 255,352 | 153,577 | 174,558 | 26,221 | 122,634 | 205,717 | 50,771 |
| E11 | 織 維 工 業 | 226,257 | 304,433 | 197,260 | 182,658 | 276,230 | 147,949 | 173,020 | 9,638 | 43,599 | 28,203 | 49,311 |
| E12 | 木 材 ・ 木 製 品 | 471,932 | 484,427 | 264,881 | 256,539 | 262,543 | 157,048 | 246,059 | 10,480 | 215,393 | 221,884 | 107,833 |
| E13 | 家 具 ・ 装 備 品 | x | x | x | x | x | x | x | x | x | x | x |
| E14 | パ ル プ ・ 紙 | 483,640 | 495,720 | 334,256 | 342,943 | 354,629 | 198,426 | 300,465 | 42,478 | 140,697 | 141,091 | 135,830 |
| E15 | 印 刷 ・ 同 関 連 業 | 317,750 | 348,025 | 259,003 | 175,721 | 187,876 | 152,135 | 158,327 | 17,394 | 142,029 | 160,149 | 106,868 |
| E16,17 | 化 学 ， 石 油 ・ 石 炭 | 792,636 | 1,059,073 | 509,735 | 311,834 | 400,568 | 217,617 | 283,364 | 28,470 | 480,802 | 658,505 | 292,118 |
| E18 | プ ラ ス チ ッ ク 製 品 | 420,836 | 483,541 | 266,598 | 252,703 | 276,775 | 193,491 | 219,618 | 33,085 | 168,133 | 206,766 | 73,107 |
| E19 | ゴ ム 製 品 | x | x | x | x | x | x | x | x | x | x | x |
| E21 | 窯 業 ・ 土 石 製 品 | 374,736 | 382,371 | 303,841 | 267,226 | 274,334 | 201,219 | 235,588 | 31,638 | 107,510 | 108,037 | 102,622 |
| E22 | 鉄 鋼 業 | - | - | - | - | - | - | - | - | - | - | - |
| E23 | 非 鉄 金 属 製 造 業 | - | - | - | - | - | - | - | - | - | - | - |
| E24 | 金 属 製 品 製 造 業 | 717,219 | 769,227 | 498,793 | 281,831 | 298,358 | 212,422 | 251,930 | 29,901 | 435,388 | 470,869 | 286,371 |
| E25 | は ん 用 機 械 器 具 | x | x | x | x | x | x | x | x | x | x | x |
| E26 | 生 産 用 機 械 器 具 | 476,170 | 512,598 | 312,903 | 340,012 | 368,324 | 213,120 | 291,765 | 48,247 | 136,158 | 144,274 | 99,783 |
| E27 | 業 務 用 機 械 器 具 | - | - | - | - | - | - | - | - | - | - | - |
| E28 | 電 子 ・ デ バ イ ス | 374,551 | 421,181 | 270,427 | 296,290 | 336,297 | 206,956 | 256,387 | 39,903 | 78,261 | 84,884 | 63,471 |
| E29 | 電 気 機 械 器 具 | 485,130 | 575,353 | 262,640 | 347,686 | 404,942 | 206,491 | 314,176 | 33,510 | 137,444 | 170,411 | 56,149 |
| E30 | 情 報 通 信 機 械 器 具 | - | - | - | - | - | - | - | - | - | - | - |
| E31 | 輸 送 用 機 械 器 具 | 304,633 | 318,229 | 230,649 | 288,248 | 304,307 | 200,861 | 260,782 | 27,466 | 16,385 | 13,922 | 29,788 |
| E32,20 | そ の 他 の 製 造 業 | - | - | - | - | - | - | - | - | - | - | - |
| ES1 | E 一 括 分 1 | 482,294 | 532,062 | 325,756 | 271,906 | 300,018 | 183,484 | 241,555 | 30,351 | 210,388 | 232,044 | 142,272 |
| I-1 | 卸 売 業 | 545,658 | 656,146 | 281,830 | 276,405 | 319,328 | 173,911 | 261,029 | 15,376 | 269,253 | 336,818 | 107,919 |
| I-2 | 小 売 業 | 212,045 | 316,862 | 159,528 | 158,273 | 207,922 | 133,397 | 151,633 | 6,640 | 53,772 | 108,940 | 26,131 |
| M75 | 宿 泊 業 | 169,676 | 221,351 | 126,489 | 163,083 | 213,223 | 121,179 | 162,873 | 210 | 6,593 | 8,128 | 5,310 |
| MS | M 一 括 分 | 110,780 | 135,299 | 97,623 | 103,415 | 128,310 | 90,057 | 98,327 | 5,088 | 7,365 | 6,989 | 7,566 |
| P83 | 医 療 業 | 439,703 | 596,959 | 373,399 | 302,041 | 450,367 | 239,502 | 285,737 | 16,304 | 137,662 | 146,592 | 133,897 |
| PS | P 一 括 分 | 272,596 | 293,346 | 262,792 | 195,230 | 223,167 | 182,029 | 190,676 | 4,554 | 77,366 | 70,179 | 80,763 |
| R91 | 職 業 紹 介 ・ 派 遣 業 | 207,375 | 253,734 | 166,174 | 185,272 | 213,519 | 160,168 | 166,230 | 19,042 | 22,103 | 40,215 | 6,006 |
| R92 | そ の 他 の 事 業 サ ー ビ ス | 182,250 | 197,384 | 141,960 | 177,779 | 192,271 | 139,196 | 160,944 | 16,835 | 4,471 | 5,113 | 2,764 |
| RS | R 一 括 分 | 392,976 | 410,613 | 281,003 | 337,145 | 352,824 | 237,607 | 293,670 | 43,475 | 55,831 | 57,789 | 43,396 |
| TK1 | 特 掲 産 業 1 | x | x | x | x | x | x | x | x | x | x | x |
| TK2 | 特 掲 産 業 2 | 481,606 | 541,473 | 244,765 | 312,163 | 332,801 | 230,517 | 287,777 | 24,386 | 169,443 | 208,672 | 14,248 |
| TK3 | 特 掲 産 業 3 | 151,373 | 195,590 | 105,916 | 151,373 | 195,590 | 105,916 | 144,606 | 6,767 | 0 | 0 | 0 |
| TK4 | 特 掲 産 業 4 | x | x | x | x | x | x | x | x | x | x | x |

第2表-1 産業、性別常用労働者の1人平均月間出勤日数及び実労働時間数

(事業所規模 5人以上)

(単位：日・時間)

| | 産業 | 出勤日数 | | | 総実労働時間 | | | 所定内労働時間 | | | 所定外労働時間 | | |
|--------|-------------------|------|------|------|--------|-------|-------|---------|-------|-------|---------|------|------|
| | | 計 | 男子 | 女子 | 計 | 男子 | 女子 | 計 | 男子 | 女子 | 計 | 男子 | 女子 |
| TL | 調査産業計 | 19.3 | 20.3 | 18.3 | 146.6 | 163.8 | 130.4 | 137.6 | 149.7 | 126.1 | 9.0 | 14.1 | 4.3 |
| C | 鉱業，採石業，砂利採取業 | x | x | x | x | x | x | x | x | x | x | x | x |
| D | 建設業 | 21.1 | 21.5 | 19.5 | 165.5 | 171.0 | 142.5 | 157.2 | 161.3 | 139.8 | 8.3 | 9.7 | 2.7 |
| E | 製造業 | 20.1 | 20.3 | 19.6 | 163.9 | 172.3 | 146.1 | 150.1 | 155.8 | 137.9 | 13.8 | 16.5 | 8.2 |
| F | 電気・ガス・熱供給・水道業 | 20.5 | 20.4 | 21.0 | 180.3 | 184.4 | 154.4 | 150.0 | 150.4 | 147.4 | 30.3 | 34.0 | 7.0 |
| G | 情報通信業 | 20.0 | 20.2 | 19.6 | 166.0 | 174.6 | 152.8 | 153.1 | 159.7 | 143.1 | 12.9 | 14.9 | 9.7 |
| H | 運輸業，郵便業 | 21.6 | 22.2 | 20.0 | 203.1 | 222.1 | 148.2 | 161.6 | 171.0 | 134.3 | 41.5 | 51.1 | 13.9 |
| I | 卸売業，小売業 | 19.4 | 20.9 | 18.0 | 137.0 | 155.5 | 118.5 | 132.2 | 147.9 | 116.5 | 4.8 | 7.6 | 2.0 |
| J | 金融業，保険業 | 19.8 | 21.3 | 19.0 | 154.5 | 173.0 | 144.9 | 145.2 | 161.5 | 136.8 | 9.3 | 11.5 | 8.1 |
| K | 不動産業，物品賃貸業 | 18.6 | 19.1 | 18.1 | 145.6 | 156.9 | 133.5 | 136.8 | 144.4 | 128.7 | 8.8 | 12.5 | 4.8 |
| L | 学術研究，専門・技術サービス業 | 20.2 | 20.8 | 19.5 | 157.3 | 170.3 | 141.3 | 148.6 | 156.1 | 139.4 | 8.7 | 14.2 | 1.9 |
| M | 宿泊業，飲食サービス業 | 16.1 | 16.6 | 15.8 | 104.1 | 109.6 | 101.7 | 101.1 | 105.8 | 99.0 | 3.0 | 3.8 | 2.7 |
| N | 生活関連サービス業，娯楽業 | 17.1 | 18.1 | 16.2 | 117.6 | 129.6 | 107.2 | 112.5 | 120.7 | 105.4 | 5.1 | 8.9 | 1.8 |
| O | 教育，学習支援業 | 18.6 | 19.6 | 17.9 | 134.0 | 150.4 | 123.2 | 125.4 | 139.4 | 116.2 | 8.6 | 11.0 | 7.0 |
| P | 医療，福祉 | 19.0 | 19.4 | 18.9 | 142.7 | 147.7 | 141.1 | 139.2 | 143.4 | 137.8 | 3.5 | 4.3 | 3.3 |
| Q | 複合サービス事業 | 20.6 | 20.8 | 20.1 | 162.5 | 169.8 | 148.4 | 152.4 | 155.9 | 145.5 | 10.1 | 13.9 | 2.9 |
| R | サービス業(他に分類されないもの) | 20.2 | 20.6 | 19.0 | 159.9 | 170.9 | 132.2 | 146.3 | 153.9 | 127.2 | 13.6 | 17.0 | 5.0 |
| E09,10 | 食料品・たばこ | 19.3 | 20.4 | 18.4 | 149.5 | 167.9 | 132.8 | 137.4 | 152.1 | 124.0 | 12.1 | 15.8 | 8.8 |
| E11 | 繊維工業 | 20.1 | 17.8 | 20.7 | 136.0 | 135.1 | 136.2 | 129.2 | 132.3 | 128.3 | 6.8 | 2.8 | 7.9 |
| E12 | 木材・木製品 | 20.2 | 20.3 | 19.8 | 163.9 | 165.1 | 156.8 | 158.0 | 158.4 | 155.6 | 5.9 | 6.7 | 1.2 |
| E13 | 家具・装備品 | 20.4 | 20.5 | 19.9 | 157.0 | 158.0 | 150.2 | 149.8 | 149.9 | 149.2 | 7.2 | 8.1 | 1.0 |
| E14 | パルプ・紙 | 20.2 | 20.1 | 21.0 | 169.7 | 169.5 | 172.9 | 153.4 | 152.7 | 161.9 | 16.3 | 16.8 | 11.0 |
| E15 | 印刷・同関連業 | 19.0 | 18.9 | 19.3 | 167.8 | 172.6 | 158.2 | 146.9 | 147.8 | 145.2 | 20.9 | 24.8 | 13.0 |
| E16,17 | 化学、石油・石炭 | 20.8 | 21.0 | 20.5 | 168.1 | 174.0 | 161.0 | 155.9 | 160.1 | 150.8 | 12.2 | 13.9 | 10.2 |
| E18 | プラスチック製品 | 20.5 | 20.3 | 20.9 | 173.6 | 177.4 | 165.3 | 158.9 | 159.5 | 157.4 | 14.7 | 17.9 | 7.9 |
| E19 | ゴム製品 | x | x | x | x | x | x | x | x | x | x | x | x |
| E21 | 窯業・土石製品 | 22.5 | 22.5 | 22.3 | 179.6 | 180.5 | 171.2 | 172.2 | 172.5 | 168.8 | 7.4 | 8.0 | 2.4 |
| E22 | 鉄鋼業 | - | - | - | - | - | - | - | - | - | - | - | - |
| E23 | 非鉄金属製造業 | - | - | - | - | - | - | - | - | - | - | - | - |
| E24 | 金属製品製造業 | 20.8 | 20.9 | 20.5 | 176.7 | 179.4 | 164.6 | 158.1 | 158.5 | 156.5 | 18.6 | 20.9 | 8.1 |
| E25 | はん用機械器具 | x | x | x | x | x | x | x | x | x | x | x | x |
| E26 | 生産用機械器具 | 21.2 | 21.2 | 21.0 | 180.7 | 185.2 | 162.0 | 159.0 | 160.6 | 152.5 | 21.7 | 24.6 | 9.5 |
| E27 | 業務用機械器具 | - | - | - | - | - | - | - | - | - | - | - | - |
| E28 | 電子・デバイス | 19.0 | 18.9 | 19.3 | 163.4 | 168.2 | 152.4 | 148.5 | 150.4 | 144.1 | 14.9 | 17.8 | 8.3 |
| E29 | 電気機械器具 | 20.9 | 21.1 | 20.4 | 174.5 | 181.9 | 156.4 | 161.4 | 165.7 | 151.0 | 13.1 | 16.2 | 5.4 |
| E30 | 情報通信機械器具 | - | - | - | - | - | - | - | - | - | - | - | - |
| E31 | 輸送用機械器具 | 19.4 | 19.7 | 17.8 | 162.6 | 165.8 | 143.4 | 149.1 | 151.1 | 137.3 | 13.5 | 14.7 | 6.1 |
| E32,20 | その他の製造業 | - | - | - | - | - | - | - | - | - | - | - | - |
| ES1 | E一括分1 | 19.6 | 19.7 | 19.1 | 161.7 | 167.1 | 143.9 | 148.7 | 152.0 | 137.8 | 13.0 | 15.1 | 6.1 |
| I-1 | 卸売業 | 21.6 | 21.9 | 20.4 | 174.6 | 179.2 | 160.7 | 166.9 | 170.6 | 155.6 | 7.7 | 8.6 | 5.1 |
| I-2 | 小売業 | 18.7 | 20.2 | 17.6 | 123.4 | 139.7 | 112.0 | 119.6 | 132.7 | 110.5 | 3.8 | 7.0 | 1.5 |
| M75 | 宿泊業 | 16.9 | 17.1 | 16.9 | 123.5 | 133.3 | 118.9 | 120.6 | 129.7 | 116.3 | 2.9 | 3.6 | 2.6 |
| MS | M一括分 | 15.8 | 16.4 | 15.6 | 98.8 | 102.5 | 97.3 | 95.7 | 98.6 | 94.5 | 3.1 | 3.9 | 2.8 |
| P83 | 医療業 | 18.8 | 18.2 | 19.0 | 145.6 | 143.7 | 146.3 | 141.5 | 138.8 | 142.4 | 4.1 | 4.9 | 3.9 |
| PS | P一括分 | 19.2 | 20.9 | 18.6 | 139.3 | 152.6 | 134.7 | 136.5 | 148.9 | 132.2 | 2.8 | 3.7 | 2.5 |
| R91 | 職業紹介・派遣業 | 18.4 | 18.9 | 17.9 | 143.1 | 155.3 | 132.2 | 132.0 | 137.5 | 127.0 | 11.1 | 17.8 | 5.2 |
| R92 | その他の事業サービス | 19.8 | 20.1 | 19.0 | 157.9 | 168.3 | 127.5 | 143.1 | 150.3 | 122.1 | 14.8 | 18.0 | 5.4 |
| RS | R一括分 | 21.7 | 21.9 | 20.7 | 172.8 | 180.1 | 141.6 | 159.6 | 164.7 | 137.9 | 13.2 | 15.4 | 3.7 |
| TK1 | 特掲産業1 | x | x | x | x | x | x | x | x | x | x | x | x |
| TK2 | 特掲産業2 | 20.0 | 21.1 | 18.9 | 153.6 | 174.7 | 133.5 | 144.2 | 157.2 | 131.8 | 9.4 | 17.5 | 1.7 |
| TK3 | 特掲産業3 | 15.9 | 17.7 | 12.8 | 107.4 | 128.9 | 68.3 | 97.0 | 114.3 | 65.4 | 10.4 | 14.6 | 2.9 |
| TK4 | 特掲産業4 | 22.5 | 22.6 | 21.9 | 184.9 | 186.8 | 172.3 | 173.6 | 174.7 | 166.2 | 11.3 | 12.1 | 6.1 |

第2表-2 産業、性別常用労働者の1人平均月間出勤日数及び実労働時間数

(事業所規模 30人以上)

(単位：日・時間)

| | 産業 | 出勤日数 | | | 総実労働時間 | | | 所定内労働時間 | | | 所定外労働時間 | | |
|--------|-------------------|------|------|------|--------|-------|-------|---------|-------|-------|---------|------|------|
| | | 計 | 男子 | 女子 | 計 | 男子 | 女子 | 計 | 男子 | 女子 | 計 | 男子 | 女子 |
| TL | 調査産業計 | 19.2 | 19.8 | 18.6 | 147.8 | 161.9 | 133.6 | 138.3 | 147.6 | 129.0 | 9.5 | 14.3 | 4.6 |
| C | 鉱業，採石業，砂利採取業 | x | x | x | x | x | x | x | x | x | x | x | x |
| D | 建設業 | 20.8 | 20.6 | 22.3 | 162.1 | 160.5 | 174.3 | 152.8 | 150.4 | 170.1 | 9.3 | 10.1 | 4.2 |
| E | 製造業 | 19.9 | 20.0 | 19.6 | 165.8 | 172.0 | 152.1 | 150.4 | 154.0 | 142.5 | 15.4 | 18.0 | 9.6 |
| F | 電気・ガス・熱供給・水道業 | 19.9 | 19.8 | 20.3 | 167.8 | 171.6 | 148.3 | 143.5 | 144.4 | 139.1 | 24.3 | 27.2 | 9.2 |
| G | 情報通信業 | 20.8 | 21.3 | 19.8 | 177.5 | 184.3 | 164.4 | 160.2 | 166.0 | 148.9 | 17.3 | 18.3 | 15.5 |
| H | 運輸業，郵便業 | 20.5 | 21.0 | 19.6 | 179.9 | 200.8 | 139.1 | 148.8 | 159.4 | 128.1 | 31.1 | 41.4 | 11.0 |
| I | 卸売業，小売業 | 19.2 | 20.3 | 18.2 | 136.0 | 157.1 | 119.6 | 130.5 | 148.3 | 116.7 | 5.5 | 8.8 | 2.9 |
| J | 金融業，保険業 | 20.2 | 21.4 | 19.6 | 161.2 | 182.5 | 149.8 | 146.9 | 164.1 | 137.7 | 14.3 | 18.4 | 12.1 |
| K | 不動産業，物品賃貸業 | 20.6 | 20.8 | 20.2 | 169.0 | 179.3 | 152.3 | 154.1 | 159.7 | 145.1 | 14.9 | 19.6 | 7.2 |
| L | 学術研究，専門・技術サービス業 | 20.3 | 20.5 | 19.4 | 164.6 | 171.0 | 141.7 | 147.8 | 151.8 | 133.7 | 16.8 | 19.2 | 8.0 |
| M | 宿泊業，飲食サービス業 | 14.9 | 15.1 | 14.7 | 97.9 | 109.9 | 90.5 | 95.4 | 106.4 | 88.6 | 2.5 | 3.5 | 1.9 |
| N | 生活関連サービス業，娯楽業 | 15.9 | 17.7 | 14.7 | 102.0 | 114.8 | 92.6 | 99.4 | 110.1 | 91.6 | 2.6 | 4.7 | 1.0 |
| O | 教育，学習支援業 | 18.6 | 19.8 | 17.9 | 127.6 | 142.6 | 118.9 | 122.5 | 137.3 | 114.0 | 5.1 | 5.3 | 4.9 |
| P | 医療，福祉 | 19.0 | 18.9 | 19.0 | 143.0 | 144.9 | 142.2 | 140.2 | 141.1 | 139.8 | 2.8 | 3.8 | 2.4 |
| Q | 複合サービス事業 | 21.0 | 21.1 | 20.7 | 168.0 | 174.8 | 149.6 | 153.8 | 157.2 | 144.7 | 14.2 | 17.6 | 4.9 |
| R | サービス業(他に分類されないもの) | 19.9 | 20.2 | 19.2 | 155.1 | 165.8 | 133.2 | 141.9 | 148.7 | 128.0 | 13.2 | 17.1 | 5.2 |
| E09,10 | 食料品・たばこ | 19.2 | 19.8 | 18.6 | 154.1 | 169.4 | 140.8 | 139.2 | 150.6 | 129.2 | 14.9 | 18.8 | 11.6 |
| E11 | 繊維工業 | 19.6 | 15.9 | 20.9 | 146.8 | 122.8 | 155.8 | 140.0 | 119.0 | 147.8 | 6.8 | 3.8 | 8.0 |
| E12 | 木材・木製品 | 21.4 | 21.5 | 20.3 | 172.6 | 173.6 | 155.3 | 165.3 | 165.9 | 154.0 | 7.3 | 7.7 | 1.3 |
| E13 | 家具・装備品 | x | x | x | x | x | x | x | x | x | x | x | x |
| E14 | パルプ・紙 | 20.2 | 20.1 | 21.0 | 169.7 | 169.5 | 172.9 | 153.4 | 152.7 | 161.9 | 16.3 | 16.8 | 11.0 |
| E15 | 印刷・同関連業 | 17.4 | 17.0 | 18.1 | 164.3 | 167.0 | 159.0 | 138.2 | 135.9 | 142.6 | 26.1 | 31.1 | 16.4 |
| E16,17 | 化学、石油・石炭 | 20.7 | 21.0 | 20.4 | 168.0 | 175.0 | 160.6 | 155.8 | 160.9 | 150.4 | 12.2 | 14.1 | 10.2 |
| E18 | プラスチック製品 | 20.4 | 20.1 | 21.3 | 177.4 | 178.5 | 174.2 | 159.9 | 158.2 | 163.8 | 17.5 | 20.3 | 10.4 |
| E19 | ゴム製品 | x | x | x | x | x | x | x | x | x | x | x | x |
| E21 | 窯業・土石製品 | 20.3 | 20.3 | 20.3 | 177.9 | 179.1 | 166.5 | 167.0 | 167.6 | 161.2 | 10.9 | 11.5 | 5.3 |
| E22 | 鉄鋼業 | - | - | - | - | - | - | - | - | - | - | - | - |
| E23 | 非鉄金属製造業 | - | - | - | - | - | - | - | - | - | - | - | - |
| E24 | 金属製品製造業 | 20.5 | 20.6 | 20.3 | 172.2 | 174.0 | 164.3 | 157.0 | 157.3 | 155.5 | 15.2 | 16.7 | 8.8 |
| E25 | はん用機械器具 | x | x | x | x | x | x | x | x | x | x | x | x |
| E26 | 生産用機械器具 | 21.2 | 21.2 | 21.1 | 182.9 | 186.9 | 164.8 | 159.1 | 160.4 | 153.3 | 23.8 | 26.5 | 11.5 |
| E27 | 業務用機械器具 | - | - | - | - | - | - | - | - | - | - | - | - |
| E28 | 電子・デバイス | 18.9 | 18.8 | 19.2 | 163.2 | 168.3 | 152.1 | 148.4 | 150.5 | 143.9 | 14.8 | 17.8 | 8.2 |
| E29 | 電気機械器具 | 20.9 | 21.1 | 20.4 | 174.5 | 181.9 | 156.4 | 161.4 | 165.7 | 151.0 | 13.1 | 16.2 | 5.4 |
| E30 | 情報通信機械器具 | - | - | - | - | - | - | - | - | - | - | - | - |
| E31 | 輸送用機械器具 | 19.2 | 19.5 | 17.8 | 161.5 | 164.8 | 143.6 | 147.2 | 149.0 | 137.3 | 14.3 | 15.8 | 6.3 |
| E32,20 | その他の製造業 | - | - | - | - | - | - | - | - | - | - | - | - |
| ES1 | E 一括分 1 | 19.4 | 19.4 | 19.2 | 161.3 | 166.4 | 145.2 | 146.0 | 148.3 | 138.5 | 15.3 | 18.1 | 6.7 |
| I-1 | 卸売業 | 20.7 | 21.6 | 18.7 | 162.1 | 170.6 | 141.8 | 153.5 | 161.2 | 135.1 | 8.6 | 9.4 | 6.7 |
| I-2 | 小売業 | 18.6 | 19.3 | 18.2 | 125.9 | 146.1 | 115.8 | 121.6 | 137.8 | 113.5 | 4.3 | 8.3 | 2.3 |
| M75 | 宿泊業 | 14.0 | 15.1 | 13.1 | 101.9 | 119.1 | 87.4 | 100.9 | 117.8 | 86.7 | 1.0 | 1.3 | 0.7 |
| MS | M 一括分 | 15.3 | 15.1 | 15.4 | 96.0 | 104.3 | 91.6 | 92.8 | 99.4 | 89.3 | 3.2 | 4.9 | 2.3 |
| P83 | 医療業 | 18.6 | 17.9 | 18.9 | 143.5 | 141.9 | 144.2 | 140.1 | 137.0 | 141.4 | 3.4 | 4.9 | 2.8 |
| PS | P 一括分 | 19.6 | 20.6 | 19.1 | 142.0 | 150.0 | 138.2 | 140.3 | 148.1 | 136.6 | 1.7 | 1.9 | 1.6 |
| R91 | 職業紹介・派遣業 | 18.4 | 18.9 | 17.9 | 143.1 | 155.3 | 132.2 | 132.0 | 137.5 | 127.0 | 11.1 | 17.8 | 5.2 |
| R92 | その他の事業サービス | 20.4 | 20.4 | 20.4 | 156.4 | 165.8 | 131.0 | 142.6 | 148.8 | 125.8 | 13.8 | 17.0 | 5.2 |
| RS | R 一括分 | 21.1 | 21.3 | 20.2 | 175.9 | 178.5 | 160.0 | 160.7 | 161.8 | 154.1 | 15.2 | 16.7 | 5.9 |
| TK1 | 特掲産業 1 | x | x | x | x | x | x | x | x | x | x | x | x |
| TK2 | 特掲産業 2 | 20.8 | 20.9 | 20.7 | 171.9 | 176.7 | 152.8 | 153.9 | 156.4 | 143.8 | 18.0 | 20.3 | 9.0 |
| TK3 | 特掲産業 3 | 15.6 | 17.1 | 14.0 | 94.0 | 107.8 | 79.8 | 90.5 | 102.5 | 78.2 | 3.5 | 5.3 | 1.6 |
| TK4 | 特掲産業 4 | x | x | x | x | x | x | x | x | x | x | x | x |

第3表-1 産業、性別常用労働者数及びパートタイム労働者比率

(事業所規模 5人以上)

| | 産業 | 前月末常用労働者数 | | | 本月中増加労働者数 | | | 本月中減少労働者数 | | |
|--------|-------------------|-----------|---------|---------|-----------|-------|-------|-----------|-------|-------|
| | | 計 | 男子 | 女子 | 計 | 男子 | 女子 | 計 | 男子 | 女子 |
| T L | 調査産業計 | 565,714 | 275,700 | 290,014 | 9,259 | 4,284 | 4,975 | 6,920 | 3,137 | 3,783 |
| C | 鉱業, 採石業, 砂利採取業 | x | x | x | x | x | x | x | x | x |
| D | 建設業 | 27,548 | 22,298 | 5,250 | 212 | 128 | 84 | 109 | 105 | 4 |
| E | 製造業 | 83,129 | 56,813 | 26,316 | 1,022 | 412 | 610 | 648 | 408 | 240 |
| F | 電気・ガス・熱供給・水道業 | 2,536 | 2,194 | 342 | 64 | 57 | 7 | 86 | 84 | 2 |
| G | 情報通信業 | 7,445 | 4,489 | 2,956 | 147 | 63 | 84 | 38 | 17 | 21 |
| H | 運輸業, 郵便業 | 26,677 | 19,832 | 6,845 | 195 | 140 | 55 | 129 | 114 | 15 |
| I | 卸売業, 小売業 | 103,552 | 51,675 | 51,877 | 2,182 | 1,261 | 921 | 945 | 376 | 569 |
| J | 金融業, 保険業 | 12,892 | 4,394 | 8,498 | 33 | 30 | 3 | 167 | 23 | 144 |
| K | 不動産業, 物品賃貸業 | 5,270 | 2,708 | 2,562 | 9 | 0 | 9 | 18 | 9 | 9 |
| L | 学術研究, 専門・技術サービス業 | 10,590 | 5,831 | 4,759 | 13 | 13 | 0 | 26 | 26 | 0 |
| M | 宿泊業, 飲食サービス業 | 46,956 | 14,282 | 32,674 | 3,076 | 1,103 | 1,973 | 1,689 | 995 | 694 |
| N | 生活関連サービス業, 娯楽業 | 14,365 | 6,637 | 7,728 | 246 | 171 | 75 | 178 | 91 | 87 |
| O | 教育, 学習支援業 | 48,443 | 19,153 | 29,290 | 365 | 175 | 190 | 250 | 16 | 234 |
| P | 医療, 福祉 | 128,961 | 32,088 | 96,873 | 1,159 | 492 | 667 | 2,036 | 622 | 1,414 |
| Q | 複合サービス事業 | 9,034 | 5,952 | 3,082 | 120 | 48 | 72 | 40 | 26 | 14 |
| R | サービス業(他に分類されないもの) | 38,201 | 27,250 | 10,951 | 416 | 191 | 225 | 561 | 225 | 336 |
| E09,10 | 食料品・たばこ | 16,853 | 8,149 | 8,704 | 552 | 71 | 481 | 226 | 107 | 119 |
| E11 | 繊維工業 | 4,362 | 948 | 3,414 | 10 | 0 | 10 | 6 | 3 | 3 |
| E12 | 木材・木製品 | 2,105 | 1,813 | 292 | 0 | 0 | 0 | 12 | 12 | 0 |
| E13 | 家具・装備品 | 397 | 346 | 51 | 0 | 0 | 0 | 1 | 0 | 1 |
| E14 | パルプ・紙 | 1,253 | 1,159 | 94 | 13 | 10 | 3 | 6 | 3 | 3 |
| E15 | 印刷・同関連業 | 1,550 | 1,047 | 503 | 3 | 0 | 3 | 3 | 0 | 3 |
| E16,17 | 化学、石油・石炭 | 4,753 | 2,592 | 2,161 | 43 | 18 | 25 | 59 | 13 | 46 |
| E18 | プラスチック製品 | 4,096 | 2,783 | 1,313 | 13 | 9 | 4 | 21 | 12 | 9 |
| E19 | ゴム製品 | x | x | x | x | x | x | x | x | x |
| E21 | 窯業・土石製品 | 3,691 | 3,330 | 361 | 118 | 117 | 1 | 27 | 25 | 2 |
| E22 | 鉄鋼業 | - | - | - | - | - | - | - | - | - |
| E23 | 非鉄金属製造業 | - | - | - | - | - | - | - | - | - |
| E24 | 金属製品製造業 | 5,789 | 4,736 | 1,053 | 6 | 4 | 2 | 25 | 24 | 1 |
| E25 | はん用機械器具 | x | x | x | x | x | x | x | x | x |
| E26 | 生産用機械器具 | 9,652 | 7,806 | 1,846 | 77 | 40 | 37 | 40 | 32 | 8 |
| E27 | 業務用機械器具 | - | - | - | - | - | - | - | - | - |
| E28 | 電子・デバイス | 8,404 | 5,843 | 2,561 | 84 | 55 | 29 | 53 | 41 | 12 |
| E29 | 電気機械器具 | 3,433 | 2,441 | 992 | 31 | 22 | 9 | 10 | 4 | 6 |
| E30 | 情報通信機械器具 | - | - | - | - | - | - | - | - | - |
| E31 | 輸送用機械器具 | 10,596 | 9,033 | 1,563 | 2 | 2 | 0 | 122 | 102 | 20 |
| E32,20 | その他の製造業 | - | - | - | - | - | - | - | - | - |
| E S 1 | E 一括分 1 | 4,324 | 3,325 | 999 | 60 | 54 | 6 | 36 | 29 | 7 |
| I-1 | 卸売業 | 27,507 | 20,614 | 6,893 | 762 | 745 | 17 | 309 | 279 | 30 |
| I-2 | 小売業 | 76,045 | 31,061 | 44,984 | 1,420 | 516 | 904 | 636 | 97 | 539 |
| M75 | 宿泊業 | 10,205 | 3,309 | 6,896 | 246 | 121 | 125 | 150 | 79 | 71 |
| MS | M 一括分 | 36,751 | 10,973 | 25,778 | 2,830 | 982 | 1,848 | 1,539 | 916 | 623 |
| P83 | 医療業 | 70,985 | 17,401 | 53,584 | 571 | 106 | 465 | 1,049 | 143 | 906 |
| P S | P 一括分 | 57,976 | 14,687 | 43,289 | 588 | 386 | 202 | 987 | 479 | 508 |
| R91 | 職業紹介・派遣業 | 7,402 | 3,477 | 3,925 | 242 | 57 | 185 | 467 | 151 | 316 |
| R92 | その他の事業サービス | 18,553 | 13,845 | 4,708 | 147 | 125 | 22 | 76 | 65 | 11 |
| R S | R 一括分 | 12,246 | 9,928 | 2,318 | 27 | 9 | 18 | 18 | 9 | 9 |
| TK1 | 特掲産業 1 | x | x | x | x | x | x | x | x | x |
| TK2 | 特掲産業 2 | 8,445 | 4,120 | 4,325 | 13 | 13 | 0 | 26 | 26 | 0 |
| TK3 | 特掲産業 3 | 6,881 | 4,389 | 2,492 | 384 | 364 | 20 | 79 | 59 | 20 |
| TK4 | 特掲産業 4 | 4,257 | 3,741 | 516 | 4 | 0 | 4 | 0 | 0 | 0 |

(単位： 人・%)

| 本月末常用労働者数 | | | うちパートタイム労働者数 | | | パートタイム労働者比率 | | | |
|-----------|---------|---------|--------------|--------|---------|-------------|------|------|---------|
| 計 | 男子 | 女子 | 計 | 男子 | 女子 | 計 | 男子 | 女子 | |
| 568,053 | 276,847 | 291,206 | 164,617 | 38,357 | 126,260 | 29.0 | 13.9 | 43.4 | T L |
| x | x | x | x | x | x | x | x | x | C |
| 27,651 | 22,321 | 5,330 | 1,912 | 695 | 1,217 | 6.9 | 3.1 | 22.8 | D |
| 83,503 | 56,817 | 26,686 | 12,770 | 2,672 | 10,098 | 15.3 | 4.7 | 37.8 | E |
| 2,514 | 2,167 | 347 | 245 | 159 | 86 | 9.7 | 7.3 | 24.8 | F |
| 7,554 | 4,535 | 3,019 | 751 | 22 | 729 | 9.9 | 0.5 | 24.1 | G |
| 26,743 | 19,858 | 6,885 | 4,769 | 1,097 | 3,672 | 17.8 | 5.5 | 53.3 | H |
| 104,789 | 52,560 | 52,229 | 46,675 | 11,843 | 34,832 | 44.5 | 22.5 | 66.7 | I |
| 12,758 | 4,401 | 8,357 | 2,076 | 12 | 2,064 | 16.3 | 0.3 | 24.7 | J |
| 5,261 | 2,699 | 2,562 | 1,524 | 526 | 998 | 29.0 | 19.5 | 39.0 | K |
| 10,577 | 5,818 | 4,759 | 1,551 | 380 | 1,171 | 14.7 | 6.5 | 24.6 | L |
| 48,343 | 14,390 | 33,953 | 37,325 | 9,346 | 27,979 | 77.2 | 64.9 | 82.4 | M |
| 14,433 | 6,717 | 7,716 | 5,305 | 2,068 | 3,237 | 36.8 | 30.8 | 42.0 | N |
| 48,558 | 19,312 | 29,246 | 13,229 | 2,584 | 10,645 | 27.2 | 13.4 | 36.4 | O |
| 128,084 | 31,958 | 96,126 | 32,112 | 5,436 | 26,676 | 25.1 | 17.0 | 27.8 | P |
| 9,114 | 5,974 | 3,140 | 1,138 | 369 | 769 | 12.5 | 6.2 | 24.5 | Q |
| 38,056 | 27,216 | 10,840 | 3,232 | 1,145 | 2,087 | 8.5 | 4.2 | 19.3 | R |
| 17,179 | 8,113 | 9,066 | 6,897 | 1,533 | 5,364 | 40.1 | 18.9 | 59.2 | E09, 10 |
| 4,366 | 945 | 3,421 | 1,557 | 11 | 1,546 | 35.7 | 1.2 | 45.2 | E11 |
| 2,093 | 1,801 | 292 | 117 | 96 | 21 | 5.6 | 5.3 | 7.2 | E12 |
| 396 | 346 | 50 | 32 | 31 | 1 | 8.1 | 9.0 | 2.0 | E13 |
| 1,260 | 1,166 | 94 | 51 | 21 | 30 | 4.0 | 1.8 | 31.9 | E14 |
| 1,550 | 1,047 | 503 | 391 | 222 | 169 | 25.2 | 21.2 | 33.6 | E15 |
| 4,737 | 2,597 | 2,140 | 1,488 | 399 | 1,089 | 31.4 | 15.4 | 50.9 | E16, 17 |
| 4,088 | 2,780 | 1,308 | 193 | 4 | 189 | 4.7 | 0.1 | 14.4 | E18 |
| x | x | x | x | x | x | x | x | x | E19 |
| 3,782 | 3,422 | 360 | 56 | 21 | 35 | 1.5 | 0.6 | 9.7 | E21 |
| - | - | - | - | - | - | - | - | - | E22 |
| - | - | - | - | - | - | - | - | - | E23 |
| 5,770 | 4,716 | 1,054 | 135 | 24 | 111 | 2.3 | 0.5 | 10.5 | E24 |
| x | x | x | x | x | x | x | x | x | E25 |
| 9,689 | 7,814 | 1,875 | 613 | 89 | 524 | 6.3 | 1.1 | 27.9 | E26 |
| - | - | - | - | - | - | - | - | - | E27 |
| 8,435 | 5,857 | 2,578 | 464 | 124 | 340 | 5.5 | 2.1 | 13.2 | E28 |
| 3,454 | 2,459 | 995 | 311 | 21 | 290 | 9.0 | 0.9 | 29.1 | E29 |
| - | - | - | - | - | - | - | - | - | E30 |
| 10,476 | 8,933 | 1,543 | 86 | 3 | 83 | 0.8 | 0.0 | 5.4 | E31 |
| - | - | - | - | - | - | - | - | - | E32, 20 |
| 4,348 | 3,350 | 998 | 318 | 63 | 255 | 7.3 | 1.9 | 25.6 | E S 1 |
| 27,960 | 21,080 | 6,880 | 2,900 | 1,263 | 1,637 | 10.4 | 6.0 | 23.8 | I - 1 |
| 76,829 | 31,480 | 45,349 | 43,775 | 10,580 | 33,195 | 57.0 | 33.6 | 73.2 | I - 2 |
| 10,301 | 3,351 | 6,950 | 6,880 | 1,544 | 5,336 | 66.8 | 46.1 | 76.8 | M75 |
| 38,042 | 11,039 | 27,003 | 30,445 | 7,802 | 22,643 | 80.0 | 70.7 | 83.9 | MS |
| 70,507 | 17,364 | 53,143 | 13,103 | 2,140 | 10,963 | 18.6 | 12.3 | 20.6 | P83 |
| 57,577 | 14,594 | 42,983 | 19,009 | 3,296 | 15,713 | 33.0 | 22.6 | 36.6 | P S |
| 7,177 | 3,383 | 3,794 | 981 | 531 | 450 | 13.7 | 15.7 | 11.9 | R91 |
| 18,624 | 13,905 | 4,719 | 1,911 | 413 | 1,498 | 10.3 | 3.0 | 31.7 | R92 |
| 12,255 | 9,928 | 2,327 | 340 | 201 | 139 | 2.8 | 2.0 | 6.0 | R S |
| x | x | x | x | x | x | x | x | x | T K 1 |
| 8,432 | 4,107 | 4,325 | 1,234 | 258 | 976 | 14.6 | 6.3 | 22.6 | T K 2 |
| 7,186 | 4,694 | 2,492 | 4,299 | 2,199 | 2,100 | 59.8 | 46.8 | 84.3 | T K 3 |
| 4,261 | 3,741 | 520 | 110 | 104 | 6 | 2.6 | 2.8 | 1.2 | T K 4 |

第3表-2 産業、性別常用労働者数及びパートタイム労働者比率

(事業所規模 30人以上)

| | 産業 | 前月末常用労働者数 | | | 本月中増加労働者数 | | | 本月中減少労働者数 | | |
|--------|-------------------|-----------|---------|---------|-----------|-------|-------|-----------|-------|-------|
| | | 計 | 男子 | 女子 | 計 | 男子 | 女子 | 計 | 男子 | 女子 |
| T L | 調査産業計 | 315,551 | 158,203 | 157,348 | 4,165 | 1,874 | 2,291 | 3,751 | 1,882 | 1,869 |
| C | 鉱業, 採石業, 砂利採取業 | x | x | x | x | x | x | x | x | x |
| D | 建設業 | 7,911 | 6,982 | 929 | 89 | 5 | 84 | 109 | 105 | 4 |
| E | 製造業 | 65,677 | 45,359 | 20,318 | 513 | 275 | 238 | 600 | 389 | 211 |
| F | 電気・ガス・熱供給・水道業 | 1,629 | 1,369 | 260 | 64 | 57 | 7 | 86 | 84 | 2 |
| G | 情報通信業 | 5,360 | 3,559 | 1,801 | 95 | 11 | 84 | 38 | 17 | 21 |
| H | 運輸業, 郵便業 | 16,617 | 11,003 | 5,614 | 195 | 140 | 55 | 115 | 100 | 15 |
| I | 卸売業, 小売業 | 33,863 | 14,786 | 19,077 | 664 | 380 | 284 | 357 | 200 | 157 |
| J | 金融業, 保険業 | 6,260 | 2,168 | 4,092 | 33 | 30 | 3 | 67 | 23 | 44 |
| K | 不動産業, 物品賃貸業 | 1,533 | 956 | 577 | 9 | 0 | 9 | 18 | 9 | 9 |
| L | 学術研究, 専門・技術サービス業 | 4,946 | 3,864 | 1,082 | 13 | 13 | 0 | 26 | 26 | 0 |
| M | 宿泊業, 飲食サービス業 | 13,648 | 5,285 | 8,363 | 750 | 205 | 545 | 418 | 186 | 232 |
| N | 生活関連サービス業, 娯楽業 | 7,936 | 3,357 | 4,579 | 77 | 2 | 75 | 178 | 91 | 87 |
| O | 教育, 学習支援業 | 33,036 | 12,037 | 20,999 | 365 | 175 | 190 | 196 | 16 | 180 |
| P | 医療, 福祉 | 86,008 | 26,238 | 59,770 | 762 | 342 | 420 | 942 | 385 | 557 |
| Q | 複合サービス事業 | 6,370 | 4,674 | 1,696 | 120 | 48 | 72 | 40 | 26 | 14 |
| R | サービス業(他に分類されないもの) | 24,642 | 16,462 | 8,180 | 416 | 191 | 225 | 561 | 225 | 336 |
| E09,10 | 食料品・たばこ | 11,947 | 5,565 | 6,382 | 189 | 51 | 138 | 206 | 107 | 99 |
| E11 | 繊維工業 | 2,380 | 646 | 1,734 | 10 | 0 | 10 | 6 | 3 | 3 |
| E12 | 木材・木製品 | 738 | 696 | 42 | 0 | 0 | 0 | 0 | 0 | 0 |
| E13 | 家具・装備品 | x | x | x | x | x | x | x | x | x |
| E14 | パルプ・紙 | 1,253 | 1,159 | 94 | 13 | 10 | 3 | 6 | 3 | 3 |
| E15 | 印刷・同関連業 | 938 | 619 | 319 | 3 | 0 | 3 | 3 | 0 | 3 |
| E16,17 | 化学、石油・石炭 | 4,298 | 2,208 | 2,090 | 38 | 13 | 25 | 59 | 13 | 46 |
| E18 | プラスチック製品 | 3,329 | 2,365 | 964 | 5 | 5 | 0 | 10 | 5 | 5 |
| E19 | ゴム製品 | x | x | x | x | x | x | x | x | x |
| E21 | 窯業・土石製品 | 1,285 | 1,159 | 126 | 39 | 38 | 1 | 27 | 25 | 2 |
| E22 | 鉄鋼業 | - | - | - | - | - | - | - | - | - |
| E23 | 非鉄金属製造業 | - | - | - | - | - | - | - | - | - |
| E24 | 金属製品製造業 | 5,056 | 4,086 | 970 | 6 | 4 | 2 | 25 | 24 | 1 |
| E25 | はん用機械器具 | x | x | x | x | x | x | x | x | x |
| E26 | 生産用機械器具 | 8,239 | 6,737 | 1,502 | 52 | 40 | 12 | 40 | 32 | 8 |
| E27 | 業務用機械器具 | - | - | - | - | - | - | - | - | - |
| E28 | 電子・デバイス | 8,036 | 5,554 | 2,482 | 84 | 55 | 29 | 53 | 41 | 12 |
| E29 | 電気機械器具 | 3,433 | 2,441 | 992 | 31 | 22 | 9 | 10 | 4 | 6 |
| E30 | 情報通信機械器具 | - | - | - | - | - | - | - | - | - |
| E31 | 輸送用機械器具 | 9,729 | 8,218 | 1,511 | 2 | 2 | 0 | 122 | 102 | 20 |
| E32,20 | その他の製造業 | - | - | - | - | - | - | - | - | - |
| E S 1 | E 一括分 1 | 3,332 | 2,529 | 803 | 41 | 35 | 6 | 31 | 29 | 2 |
| I-1 | 卸売業 | 9,480 | 6,672 | 2,808 | 155 | 138 | 17 | 133 | 103 | 30 |
| I-2 | 小売業 | 24,383 | 8,114 | 16,269 | 509 | 242 | 267 | 224 | 97 | 127 |
| M75 | 宿泊業 | 4,389 | 1,999 | 2,390 | 179 | 54 | 125 | 83 | 12 | 71 |
| MS | M 一括分 | 9,259 | 3,286 | 5,973 | 571 | 151 | 420 | 335 | 174 | 161 |
| P83 | 医療業 | 55,802 | 16,539 | 39,263 | 324 | 106 | 218 | 522 | 143 | 379 |
| P S | P 一括分 | 30,206 | 9,699 | 20,507 | 438 | 236 | 202 | 420 | 242 | 178 |
| R91 | 職業紹介・派遣業 | 7,402 | 3,477 | 3,925 | 242 | 57 | 185 | 467 | 151 | 316 |
| R92 | その他の事業サービス | 13,934 | 10,125 | 3,809 | 147 | 125 | 22 | 76 | 65 | 11 |
| R S | R 一括分 | 3,306 | 2,860 | 446 | 27 | 9 | 18 | 18 | 9 | 9 |
| TK1 | 特掲産業 1 | x | x | x | x | x | x | x | x | x |
| TK2 | 特掲産業 2 | 3,565 | 2,847 | 718 | 13 | 13 | 0 | 26 | 26 | 0 |
| TK3 | 特掲産業 3 | 3,609 | 1,844 | 1,765 | 20 | 0 | 20 | 79 | 59 | 20 |
| TK4 | 特掲産業 4 | x | x | x | x | x | x | x | x | x |

(単位：人・%)

| 本月末常用労働者数 | | | うちパートタイム労働者数 | | | パートタイム労働者比率 | | | |
|-----------|---------|---------|--------------|--------|--------|-------------|------|------|---------|
| 計 | 男子 | 女子 | 計 | 男子 | 女子 | 計 | 男子 | 女子 | |
| 315,965 | 158,195 | 157,770 | 77,539 | 18,840 | 58,699 | 24.5 | 11.9 | 37.2 | T L |
| x | x | x | x | x | x | x | x | x | C |
| 7,891 | 6,882 | 1,009 | 73 | 15 | 58 | 0.9 | 0.2 | 5.7 | D |
| 65,590 | 45,245 | 20,345 | 8,987 | 2,064 | 6,923 | 13.7 | 4.6 | 34.0 | E |
| 1,607 | 1,342 | 265 | 245 | 159 | 86 | 15.2 | 11.8 | 32.5 | F |
| 5,417 | 3,553 | 1,864 | 322 | 22 | 300 | 5.9 | 0.6 | 16.1 | G |
| 16,697 | 11,043 | 5,654 | 4,769 | 1,097 | 3,672 | 28.6 | 9.9 | 64.9 | H |
| 34,170 | 14,966 | 19,204 | 15,298 | 3,197 | 12,101 | 44.8 | 21.4 | 63.0 | I |
| 6,226 | 2,175 | 4,051 | 675 | 12 | 663 | 10.8 | 0.6 | 16.4 | J |
| 1,524 | 947 | 577 | 236 | 96 | 140 | 15.5 | 10.1 | 24.3 | K |
| 4,933 | 3,851 | 1,082 | 770 | 362 | 408 | 15.6 | 9.4 | 37.7 | L |
| 13,980 | 5,304 | 8,676 | 8,882 | 2,631 | 6,251 | 63.5 | 49.6 | 72.0 | M |
| 7,835 | 3,268 | 4,567 | 3,890 | 1,184 | 2,706 | 49.6 | 36.2 | 59.3 | N |
| 33,205 | 12,196 | 21,009 | 11,147 | 2,066 | 9,081 | 33.6 | 16.9 | 43.2 | O |
| 85,828 | 26,195 | 59,633 | 18,421 | 4,582 | 13,839 | 21.5 | 17.5 | 23.2 | P |
| 6,450 | 4,696 | 1,754 | 893 | 369 | 524 | 13.8 | 7.9 | 29.9 | Q |
| 24,497 | 16,428 | 8,069 | 2,928 | 981 | 1,947 | 12.0 | 6.0 | 24.1 | R |
| 11,930 | 5,509 | 6,421 | 5,194 | 1,291 | 3,903 | 43.5 | 23.4 | 60.8 | E09, 10 |
| 2,384 | 643 | 1,741 | 357 | 3 | 354 | 15.0 | 0.5 | 20.3 | E11 |
| 738 | 696 | 42 | 31 | 22 | 9 | 4.2 | 3.2 | 21.4 | E12 |
| x | x | x | x | x | x | x | x | x | E13 |
| 1,260 | 1,166 | 94 | 51 | 21 | 30 | 4.0 | 1.8 | 31.9 | E14 |
| 938 | 619 | 319 | 269 | 161 | 108 | 28.7 | 26.0 | 33.9 | E15 |
| 4,277 | 2,208 | 2,069 | 1,440 | 351 | 1,089 | 33.7 | 15.9 | 52.6 | E16, 17 |
| 3,324 | 2,365 | 959 | 10 | 0 | 10 | 0.3 | 0.0 | 1.0 | E18 |
| x | x | x | x | x | x | x | x | x | E19 |
| 1,297 | 1,172 | 125 | 46 | 16 | 30 | 3.5 | 1.4 | 24.0 | E21 |
| - | - | - | - | - | - | - | - | - | E22 |
| - | - | - | - | - | - | - | - | - | E23 |
| 5,037 | 4,066 | 971 | 95 | 24 | 71 | 1.9 | 0.6 | 7.3 | E24 |
| x | x | x | x | x | x | x | x | x | E25 |
| 8,251 | 6,745 | 1,506 | 479 | 30 | 449 | 5.8 | 0.4 | 29.8 | E26 |
| - | - | - | - | - | - | - | - | - | E27 |
| 8,067 | 5,568 | 2,499 | 359 | 58 | 301 | 4.5 | 1.0 | 12.0 | E28 |
| 3,454 | 2,459 | 995 | 311 | 21 | 290 | 9.0 | 0.9 | 29.1 | E29 |
| - | - | - | - | - | - | - | - | - | E30 |
| 9,609 | 8,118 | 1,491 | 86 | 3 | 83 | 0.9 | 0.0 | 5.6 | E31 |
| - | - | - | - | - | - | - | - | - | E32, 20 |
| 3,342 | 2,535 | 807 | 258 | 63 | 195 | 7.7 | 2.5 | 24.2 | E S 1 |
| 9,502 | 6,707 | 2,795 | 1,411 | 557 | 854 | 14.8 | 8.3 | 30.6 | I - 1 |
| 24,668 | 8,259 | 16,409 | 13,887 | 2,640 | 11,247 | 56.3 | 32.0 | 68.5 | I - 2 |
| 4,485 | 2,041 | 2,444 | 1,886 | 501 | 1,385 | 42.1 | 24.5 | 56.7 | M75 |
| 9,495 | 3,263 | 6,232 | 6,996 | 2,130 | 4,866 | 73.7 | 65.3 | 78.1 | MS |
| 55,604 | 16,502 | 39,102 | 8,957 | 2,140 | 6,817 | 16.1 | 13.0 | 17.4 | P83 |
| 30,224 | 9,693 | 20,531 | 9,464 | 2,442 | 7,022 | 31.3 | 25.2 | 34.2 | P S |
| 7,177 | 3,383 | 3,794 | 981 | 531 | 450 | 13.7 | 15.7 | 11.9 | R91 |
| 14,005 | 10,185 | 3,820 | 1,901 | 413 | 1,488 | 13.6 | 4.1 | 39.0 | R92 |
| 3,315 | 2,860 | 455 | 46 | 37 | 9 | 1.4 | 1.3 | 2.0 | R S |
| x | x | x | x | x | x | x | x | x | T K1 |
| 3,552 | 2,834 | 718 | 436 | 228 | 208 | 12.3 | 8.0 | 29.0 | T K2 |
| 3,550 | 1,785 | 1,765 | 2,118 | 745 | 1,373 | 59.7 | 41.7 | 77.8 | T K3 |
| x | x | x | x | x | x | x | x | x | T K4 |

第4表 事業所規模、性別常用労働者の1人平均月間現金給与額

(単位：円)

| 産業 | 現金給与総額 | | | きまって支給する給与 | | | 所定内 | 所定外 | 特別に支払われた給与 | | |
|----------------|---------|---------|---------|------------|---------|---------|---------|--------|------------|---------|--------|
| | 計 | 男子 | 女子 | 計 | 男子 | 女子 | | | 計 | 男子 | 女子 |
| (事業所規模 5～29人) | | | | | | | | | | | |
| TL 調査産業計 | 314,655 | 404,727 | 234,721 | 214,519 | 267,688 | 167,334 | 204,254 | 10,265 | 100,136 | 137,039 | 67,387 |
| (事業所規模 30～99人) | | | | | | | | | | | |
| TL 調査産業計 | 309,334 | 411,103 | 217,491 | 214,102 | 266,892 | 166,461 | 199,864 | 14,238 | 95,232 | 144,211 | 51,030 |
| (事業所規模 100人以上) | | | | | | | | | | | |
| TL 調査産業計 | 393,288 | 463,007 | 315,207 | 285,156 | 344,255 | 218,969 | 262,533 | 22,623 | 108,132 | 118,752 | 96,238 |

第5表 事業所規模、性別常用労働者の1人平均月間出勤日数及び実労働時間数

(単位：日・時間)

| 産業 | 出勤日数 | | | 総実労働時間 | | | 所定内労働時間 | | | 所定外労働時間 | | |
|----------------|------|------|------|--------|-------|-------|---------|-------|-------|---------|------|-----|
| | 計 | 男子 | 女子 | 計 | 男子 | 女子 | 計 | 男子 | 女子 | 計 | 男子 | 女子 |
| (事業所規模 5～29人) | | | | | | | | | | | | |
| TL 調査産業計 | 19.4 | 20.9 | 18.0 | 145.2 | 166.1 | 126.7 | 136.7 | 152.4 | 122.8 | 8.5 | 13.7 | 3.9 |
| (事業所規模 30～99人) | | | | | | | | | | | | |
| TL 調査産業計 | 19.2 | 20.1 | 18.3 | 142.7 | 160.7 | 126.4 | 134.3 | 147.3 | 122.6 | 8.4 | 13.4 | 3.8 |
| (事業所規模 100人以上) | | | | | | | | | | | | |
| TL 調査産業計 | 19.3 | 19.7 | 18.9 | 153.0 | 163.1 | 141.8 | 142.4 | 147.9 | 136.3 | 10.6 | 15.2 | 5.5 |

第6表 事業所規模、産業、就業形態別常用労働者の1人平均月間現金給与額

(単位：円)

| 産業 | 一般労働者 | | | | | パートタイム労働者 | | | | |
|---------------|---------|------------|---------|--------|------------|-----------|------------|---------|--------|------------|
| | 現金給与総額 | きまって支給する給与 | 所定内給与 | 所定外給与 | 特別に支払われた給与 | 現金給与総額 | きまって支給する給与 | 所定内給与 | 所定外給与 | 特別に支払われた給与 |
| (事業所規模 5人以上) | | | | | | | | | | |
| TL 調査産業計 | 428,649 | 290,021 | 270,216 | 19,805 | 138,628 | 102,714 | 94,924 | 92,549 | 2,375 | 7,790 |
| E 製造業 | 441,997 | 287,120 | 256,396 | 30,724 | 154,877 | 148,943 | 121,811 | 111,935 | 9,876 | 27,132 |
| I 卸売業, 小売業 | 467,015 | 274,855 | 262,435 | 12,420 | 192,160 | 93,760 | 87,389 | 86,408 | 981 | 6,371 |
| P 医療, 福祉 | 437,104 | 300,122 | 287,131 | 12,991 | 136,982 | 118,505 | 111,162 | 108,464 | 2,698 | 7,343 |
| (事業所規模 30人以上) | | | | | | | | | | |
| TL 調査産業計 | 429,482 | 297,889 | 274,818 | 23,071 | 131,593 | 107,212 | 98,475 | 94,617 | 3,858 | 8,737 |
| E 製造業 | 472,274 | 298,511 | 263,682 | 34,829 | 173,763 | 172,602 | 135,590 | 122,057 | 13,533 | 37,012 |
| I 卸売業, 小売業 | 469,801 | 270,409 | 254,949 | 15,460 | 199,392 | 100,737 | 92,962 | 91,807 | 1,155 | 7,775 |
| P 医療, 福祉 | 450,652 | 304,483 | 290,079 | 14,404 | 146,169 | 125,743 | 118,043 | 114,042 | 4,001 | 7,700 |

第7表 事業所規模、産業、就業形態別常用労働者の1人平均月間出勤日数及び実労働時間数

(単位：日・時間)

| 産業 | 一般労働者 | | | | パートタイム労働者 | | | | |
|---------------|---------|---------|----------|----------|-----------|---------|----------|----------|-----|
| | 出勤日数 | 総実労働時間数 | 所定内労働時間数 | 所定外労働時間数 | 出勤日数 | 総実労働時間数 | 所定内労働時間数 | 所定外労働時間数 | |
| (事業所規模 5人以上) | | | | | | | | | |
| T L | 調査産業計 | 20.7 | 170.2 | 158.3 | 11.9 | 15.8 | 88.5 | 86.5 | 2.0 |
| E | 製造業 | 20.4 | 172.2 | 156.9 | 15.3 | 18.5 | 117.6 | 111.7 | 5.9 |
| I | 卸売業，小売業 | 21.2 | 172.9 | 165.0 | 7.9 | 17.2 | 91.4 | 90.5 | 0.9 |
| P | 医療，福祉 | 20.3 | 161.4 | 157.3 | 4.1 | 15.2 | 87.9 | 85.9 | 2.0 |
| (事業所規模 30人以上) | | | | | | | | | |
| T L | 調査産業計 | 20.3 | 166.8 | 155.0 | 11.8 | 15.8 | 88.9 | 86.7 | 2.2 |
| E | 製造業 | 20.1 | 172.1 | 155.5 | 16.6 | 18.6 | 126.6 | 118.5 | 8.1 |
| I | 卸売業，小売業 | 20.9 | 169.5 | 160.4 | 9.1 | 17.0 | 94.5 | 93.4 | 1.1 |
| P | 医療，福祉 | 19.8 | 156.6 | 153.4 | 3.2 | 15.8 | 93.0 | 91.7 | 1.3 |

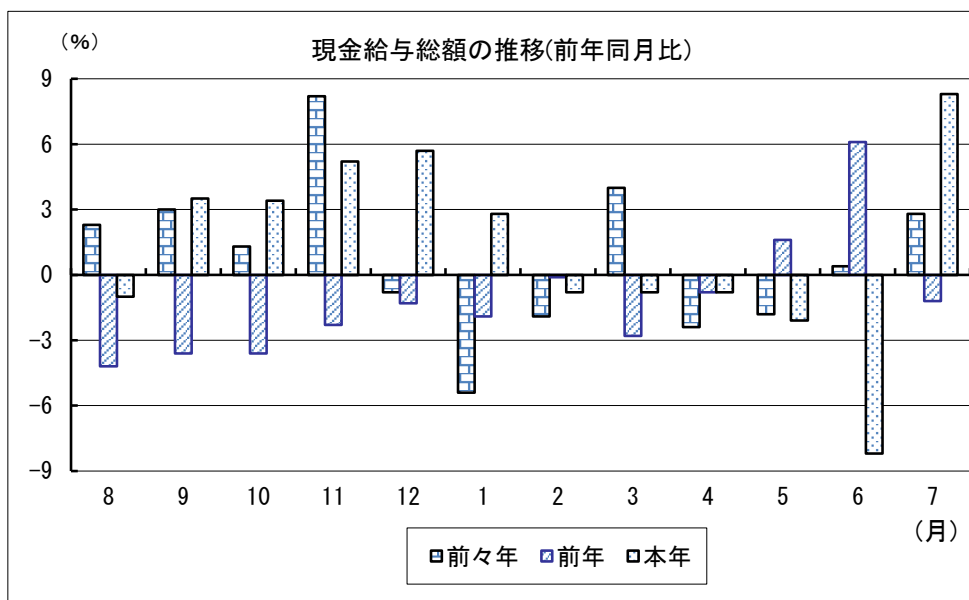
第8表 事業所規模、産業、就業形態別常用労働者数

(単位：人)

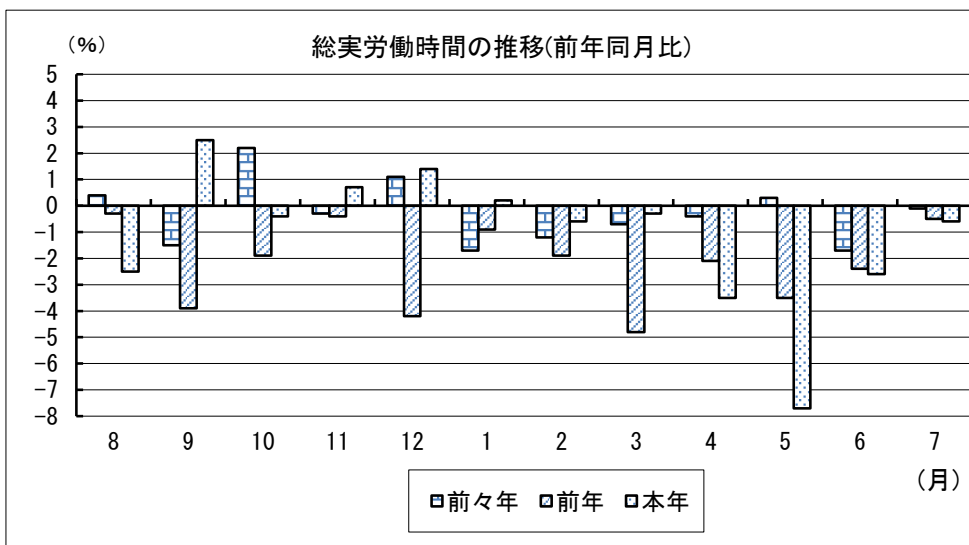
| 産業 | 一般労働者 | | | | パートタイム労働者 | | | | |
|---------------|---------------|---------------|---------------|---------------|---------------|---------------|---------------|---------------|---------|
| | 前月末 常用労働者数 | 本月中 増加労働者数 | 本月中 減少労働者数 | 本月末 常用労働者数 | 前月末 常用労働者数 | 本月中 増加労働者数 | 本月中 減少労働者数 | 本月末 常用労働者数 | |
| (事業所規模 5人以上) | | | | | | | | | |
| T L | 調査産業計 | 403,878 | 2,965 | 3,825 | 403,436 | 161,836 | 6,294 | 3,095 | 164,617 |
| E | 製造業 | 70,802 | 411 | 489 | 70,733 | 12,327 | 611 | 159 | 12,770 |
| I | 卸売・小売業 | 58,564 | 289 | 743 | 58,114 | 44,988 | 1,893 | 202 | 46,675 |
| P | 医療，福祉 | 95,928 | 999 | 1,154 | 95,972 | 33,033 | 160 | 882 | 32,112 |
| (事業所規模 30人以上) | | | | | | | | | |
| T L | 調査産業計 | 238,951 | 2,153 | 2,761 | 238,426 | 76,600 | 2,012 | 990 | 77,539 |
| E | 製造業 | 56,754 | 309 | 468 | 56,603 | 8,923 | 204 | 132 | 8,987 |
| I | 卸売・小売業 | 18,805 | 218 | 155 | 18,872 | 15,058 | 446 | 202 | 15,298 |
| P | 医療，福祉 | 67,558 | 602 | 813 | 67,407 | 18,450 | 160 | 129 | 18,421 |

グラフで見る今月の動き（調査産業計：5人以上）

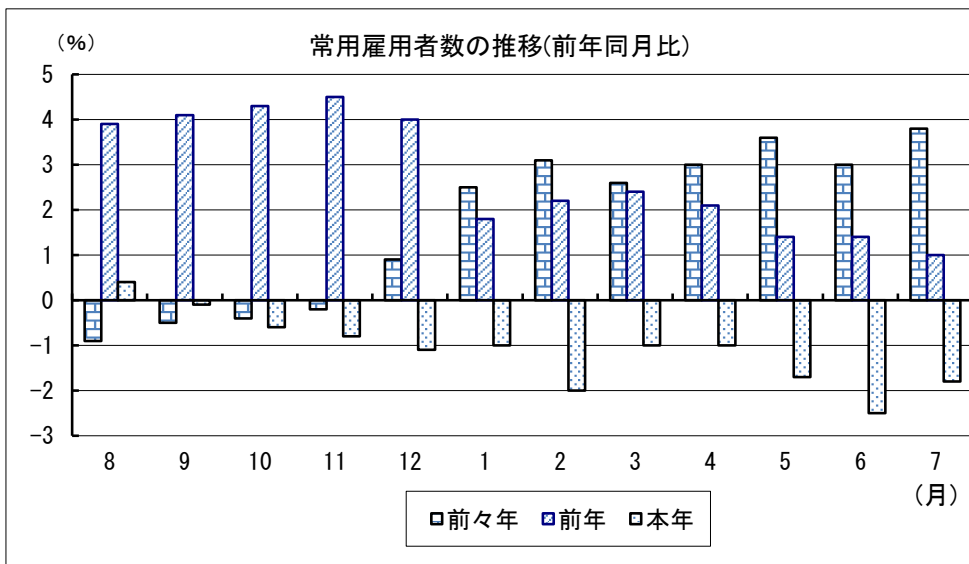
1 賃金の動き （p1参照）



2 労働時間の動き （p2参照）



3 雇用の動き （p3参照）



※前年同月比は指数により作成

毎月勤労統計調査の説明

1 調査の目的

この調査は、統計法に基づく基幹統計であって、熊本県における勤労者の賃金、労働時間及び雇用について毎月の変動を明らかにすることを目的としています。

2 調査対象

この調査は「鉱業、採石業、砂利採取業」、「建設業」、「製造業」、「電気・ガス・熱供給・水道業」、「情報通信業」、「運輸業、郵便業」、「卸売、小売業」、「金融、保険業」、「不動産業、物品賃貸業」、「学術研究、専門・技術サービス業」、「宿泊業、飲食サービス業」、「生活関連サービス業、娯楽業（その他の生活関連サービス業のうち家事サービス業を除く）」、「教育、学習支援業」、「医療、福祉」、「複合サービス事業」、「サービス業（他に分類されないもの）（外国公務を除く）」で、常時5人以上の常用労働者を雇用する事業所のうち厚生労働大臣の指定する約650事業所について調査を行っています。

3 用語の説明

1) 常用労働者とは、

- ① 期間を定めずに雇われている者
- ② 1か月以上の期間を定めて雇われている者のいずれかに該当する者をいいます。

※平成30年1月分調査から常用労働者の定義を変更しました。

(変更前)

- ① 期間を定めずに雇われている者
- ② 1カ月を超える期間を定めて雇われている者
- ③ 臨時又は日雇労働者で前2カ月の各月にそれぞれ18日以上雇われた者

2) パートタイム労働者とは、常用労働者のうち、

- ① 1日の所定労働時間が一般の労働者よりも短い者
- ② 1日の所定労働時間が一般の労働者と同じで1週の所定労働日数が一般の労働者よりも少ない者

のいずれかに該当する者をいいます。

3) 一般労働者とは、常用労働者のうち、パートタイム労働者でない者をいいます。

4) 入職（離職）率とは、前月末労働者数に対する月間の入職（離職）者数の割合（%）です。

なお、入職（離職）者には、同一企業内での事業所間の異動者を含みます。

5) 現金給与額について

賃金、給与、手当、賞与その他の名称の如何を問わず、労働の対償として使用者が労働者に通貨で支払うもので、所得税、社会保険料、組合費、購買代金等を差し引く前の金額です。退職を事由に労働者に支払われる退職金は、含まれません。

・現金給与総額

以下に述べるきままって支給する給与と特別に支払われた給与の合計額。

・きままって支給する給与（定期給与）

労働協約、就業規則等によってあらかじめ定められている支給条件、算定方法によって支給される給与といわゆる基本給、家族手当、超過労働手当を含みます。

・所定内給与

きままって支給する給与のうち次の所定外給与以外のもの。

- ・ **所定外給与（超過労働給与）**

所定の労働時間を超える労働に対して支給される給与や、休日労働、深夜労働に対して支給される給与。時間外手当、早朝出勤手当、休日出勤手当、深夜手当等。

- ・ **特別に支払われた給与（特別給与）**

労働協約、就業規則等によらず、一時的又は突発的事由に基づき労働者に支払われた給与又は労働協約、就業規則等によりあらかじめ支給条件、算定方法が定められている給与で以下に該当するものです。

- ① 夏冬の賞与、期末手当等の一時金
- ② 支給事由の発生が不定期なもの
- ③ 3か月を超える期間で算定される手当等（6か月分支払われる通勤手当等）
- ④ いわゆるベースアップの差額追給分

6) **実労働時間、出勤日数**について

労働者が実際に労働した時間数及び実際に出勤した日数。休憩時間は給与支給の有無にかかわらず除かれます。有給休暇取得分も除かれます。

- ・ **総実労働時間数**

次の**所定内労働時間数**と**所定外労働時間数**の合計。

- ・ **所定内労働時間数**

労働協約、就業規則等で定められた正規の始業時刻と終業時刻の間の実労働時間数。

- ・ **所定外労働時間数**

早出、残業、臨時の呼出、休日出勤等の実労働時間数。

- ・ **出勤日数**

業務のため実際に出勤した日数。1時間でも就業すれば1出勤日とします。

4 調査結果の算定

この調査結果の数値は、調査事業所からの報告を基にして本県の規模5人以上のすべての事業所に対応するよう推計したものです。

全国の調査結果等については、

「e-Stat」（政府統計の総合窓口）のホームページ（以下のURL）から、
キーワード” 毎月勤労”等で簡単に検索できます。

<https://www.e-stat.go.jp>

熊本県 企画振興部 統計調査課
産業・教育統計班

〒862-8570 熊本市中央区水前寺6丁目18番1号
電 話：096-333-2177（直通）
F A X：096-384-7544

熊本県統計調査課では、facebook「くまもとまるっと統計」でも情報提供しております。
いろいろな話題が載っていますので、是非一度ご覧ください！

<https://www.facebook.com/kumamaru2016/>

| | | |
|----------------------------|---|-----------------------------------|
| 熊本県統計調査課 facebook はこちら！ | <input type="text" value="くまもとまるっと統計"/> | <input type="button" value="検索"/> |
|----------------------------|---|-----------------------------------|

